

松江区人民政府办公室文件

沪松府办〔2024〕16号

上海市松江区人民政府办公室关于 转发《松江区入河排污口整治方案》的通知

各镇人民政府、街道办事处，区政府有关部门：

经区政府同意，现将《松江区入河排污口整治方案》转发给你们，请遵照执行。



松江区入河排污口整治方案

根据《国务院办公厅关于加强入河入海排污口监督管理工作的实施意见》（国办函〔2022〕17号）、《上海市人民政府办公厅关于印发〈上海市加强入河入海排污口监督管理工作方案〉的通知》（沪府办发〔2023〕6号）、《上海市生态环境局关于印发〈上海市关于加强入河入海排污口分类整治、动态销号和长效管理工作的实施意见〉的通知》（沪环水〔2023〕164号）、《上海市雨污混接普查和整治工作方案》（市总河长令2023年第1号）、《松江区雨污混接普查和整治工作方案》（区总河长令2024年第1号）、《上海市松江区人民政府关于印发〈松江区入河排污口排查整治专项行动方案〉的通知》（沪松府〔2021〕292号）等文件要求，为进一步加强和规范我区入河排污口分类整治、动态销号和长效管理工作，推动水生态环境质量持续向好，结合本区实际，制定本整治方案。

一、指导思想

为深入贯彻党的二十大精神，以习近平生态文明思想为指导，践行“人民城市人民建，人民城市为人民”重要理念，坚持问题导向，突出精准治污、科学治污、依法治污，深入打好碧水保卫战，以改善水生态环境质量为核心，全面推进本区入河排污口整治工作，为美丽松江建设作出积极贡献。

二、总体目标

（一）坚持系统治理。按照“依法取缔一批、清理合并一批、规范整治一批”原则，因地制宜、实事求是推进松江区入

河排污口分类整治，实现排污口数量压减、布局优化、设置规范。以截污治污为重点，注重与污水收集处理设施建设、雨污混接普查与整治、河道综合整治、农村人居环境整治等相关工作的统筹，着力推动解决水生态环境改善的难点、痛点问题。

（二）坚持目标导向。从解决排污口问题、保护和改善水生态环境质量出发，根据受纳水体生态环境功能和水质改善要求、周边考核断面水质目标等，明确排污口整治和管控要求，扎实开展整治，规范排污行为，削减入河污染物排放量，确保整治工作取得实效。

（三）坚持稳妥推进。针对饮用水水源保护区内的、群众反映强烈的、重点区域的问题排口，优先整治；可立行立改的，要立即开展整治；整治难度较大，或短期内难以完成的，制定应急措施方案并稳妥有序推进整治，避免仅简单封堵等“一刀切”行为。

（四）坚持常态长效。充分认识排污口的复杂性和变化性，加强排污口的日常巡查和监督管理，建立动态整治销号制度，对日常管理中发现的问题进行再溯源、再整治、再销号，实现排污口常态长效管理。

三、工作流程

（一）确定整治对象。在排污口排查溯源的基础上，分析区域内排污口存在的问题，形成需开展整治的问题排污口清单。

（二）实施分类整治。根据排污口分类，按照“依法取缔一批、清理合并一批、规范整治一批”的要求，统筹入河排污口分布状况，明确整治措施、分类整治具体要求、资金投入、

组织方式及相关部门工作职责，编制整治方案。每个问题排口逐一制定“一口一策”，并形成整治清单。

（三）开展动态销号。对完成整治并达到销号要求的排污口，按程序予以销号，并纳入排污口台账管理。对未达到销号要求的排污口进行再整治、再销号。

（四）加强长效管理。依托河湖长制，强化排污口日常巡查和监督管理，对发现问题的排污口强化动态管理。

四、整治要求

（一）时间安排

以街镇（经开区）为单元，按照“一口一策”整治清单（附件1），持续推进排污口整治工作。2024年底前，各街镇（经开区）完成辖区内40%的问题排口整治；2025年底前，各街镇（经开区）完成辖区内80%的问题排口整治；2026年，全面完成排污口整治并持续推进排污口动态更新、常态长效管理工作。

（二）分类整治要求

1. 分类整治要点。问题排口责任主体针对不同排污口类型，根据入河排污口分类整治要点（附件2）明确需要整治的具体情形和整治要点，制定整治方案。

2. 标志牌设置。原则上，需要保留的工业排污口（工业及其他各类园区污水处理厂雨洪排口、工矿企业雨洪排口）、城镇污水处理厂排污口、农业排口、其他排口中的农村污水处理设施排污口等，要按照设置标志牌，制作能识别排污口信息的二维码，实现“一牌一码”，便于日常监管和公众监督。

3. 监控系统设置。对相关法律法规、技术规范要求安装自

动监测和视频监控设施的排污口，责任主体应如期完成设施的建设、联网和备案，实现排污口精准、规范管理。

（三）动态销号要求

根据上海市生态环境局要求，建立本区入河排污口整治销号制度，实行全过程质量控制，做到整治完成一个，销号一个，规范一个，务求实效。

1. 销号条件。需要整治的排污口责任主体已制定“一口一策”整治方案并完成整治；需要监测的排污口（包括但不限于工业排污口、城镇污水处理厂排污口、农业排口、其他排口中的水产养殖、农村污水处理设施等排污口），整治完成后开展监测，且监测数据符合要求。

2. 销号流程。由相关街镇（经开区）填写排污口整治销号审核表（详见附件4），提出销号申请，区生态环境局会同相关行业主管部门现场审核认定完成整治后报区政府，经区政府盖章确认并报至市生态环境局备案，完成销号。对未达到整治要求的排污口，排污口责任主体应重新整治，视情况另行制定整治方案，在整治完成后再次申请销号，直至确认达到整治要求后予以销号。工作流程及销号流程详见附件5、附件6。

3. 认定原则。对于依法取缔类排污口，经判定污水产生端已完成整改，排污口经封堵或拆除，已不具备排水条件的，可认定为完成整治；对于清理合并类排污口，经判定需清理合并的排污口已完成封堵、合并，且确定保留的排污口已完成规范整治的，可认定为完成整治；对于规范整治类排污口，经判定符合分类整治要点和“一口一策”整治方案等要求，且监测数

据符合要求的，可认定为完成整治。

（四）长效管理要求

1. 开展常态化巡查。各街镇（经开区）落实常态化巡查机制，每季度对辖区范围内排污口开展不少于一次的现场巡查，及时发现雨洪排口晴天排水、排污口存在问题回潮、反复，或新增、遗漏、合并、弃用排污口等各类问题，纳入排污口动态更新机制，摸清问题原因，督促责任主体落实整改。区生态环境局每个月对重点河道开展排污口抽查，新发现问题将及时转办给相关街镇。

2. 强化执法监管。区生态环境局等相关行业主管部门根据各自职责，结合日常执法监管等工作，加强对排污口的现场检查，对违法违规设置排污口或不按规定排污的，依法予以处理。

3. 依托河长制平台，加强排污口日常巡查及监督管理。河长应督促相关部门落实常态化巡查机制，对发现的问题定期梳理，及时整改。对于巡查单位发现的问题排污口，河长要结合日常巡河工作，开展现场巡查，监督问题整改情况。河长牵头每季度召开一次问题整改工作调度会，研究、协调、推进整改工作，压实各方责任，确保排污口管理常态长效。

4. 开展监督抽测。加强排污口整治销号后的监督抽测，以便及时掌握排污口排放状况。通过在线监测、自行监测、执法监测等方式，对需要监测的排污口开展监测并进行数据分析，对违法行为进行及时处理。

5. 强化动态管理。对监督抽测发现排污口水质超标或未达到整治要求，巡查和监管发现有排污口问题回潮或反复、雨洪

排口晴天排水等情形，以及新增的问题排口，可立即整改的，立行立改；不可立即整改的，相关街镇（经开区）需督促责任主体在发现问题1个月内制定“一口一策”整治方案，由各街镇（经开区）报送至区生态环境局进行汇总，构建“问题发现-溯源-整治-销号”动态整治销号机制。

6. 强化信息更新。建立排污口信息季度更新机制，各街镇（经开区）每季度最后一个月10号前上报排污口相关情况，包括街镇（经开区）入河排污口数量、问题排口整治进展、新发现问题排口情况、完成整改申请销号材料等。

五、职责分工

区级相关职能部门和各街镇（经开区）、园区、企事业等责任单位依法履职、齐抓共管，根据拟定的“一口一策”清单（附件1）对问题排口实施规范整治，按时推进整治工作，尽量提前完成。各街镇（经开区）需做好问题排口动态更新，加强日常巡查和长效管理，建立动态整治销号制度。辖区内无法明确责任主体的排污口由各街镇（经开区）承担整治责任。

区生态环境局牵头协调推进全区入河排污口整治工作；督促各类企事业单位落实环境保护主体责任，及时完成排污口整治；会同相关部门指导并推动各类责任主体、行业主管部门对标对表做好排污口整治工作；督促各街镇（经开区）做好排污口动态更新及常态长效管理。

区水务局（区河长办）协助指导城镇雨洪、污水集中处理设施和农村生活污水等排污口整治，以及行业主管部门明确为区水务局的各类排污口整治；督促各级河长履行相关职责；配

合开展排污口销号工作。

区农业农村委协助指导开展畜禽养殖、水产养殖、农田退水口等排污口整治；配合开展排污口销号工作。

区经委协助指导园区、企业落实环境保护主体责任，完成排污口整治；配合开展排污口销号工作。

区建设管理委协助指导建筑工地等排污口整治工作；配合开展排污口销号工作。

区交通委协助指导开展内河码头雨洪排口的整治工作，落实本部门养护的道路雨洪排口等整治；配合开展排污口销号工作。

区住房保障房屋管理局协助指导开展有关居民社区排污口整治；配合开展排污口销号工作。

区绿化市容局协助指导公园、绿地等的排污口整治；配合开展排污口销号工作。

区财政局统筹做好我区入河排污口整治、动态更新及长效监管经费的保障及落实工作。

区国资委、区卫生健康委、区教育局等相关部门，按照各自职责，配合做好相关工作。

六、保障措施

（一）强化组织领导

依托上海市松江区生态环境保护委员会工作机制，推进本区入河排污口整治、销号及长效管理工作。各街镇（经开区）、企事业单位、园区是入河排污口整治工作的责任主体，应及时完成河道问题排口的整治工作。区级各相关部门应高度重视入

河排污口整治，积极配合完成整治工作。相关整治工作情况纳入属地政府工作考核。对履职不力、进展迟缓等问题突出的，采取通报批评等措施；对于工作成效突出的，予以通报表扬。

（二）压实部门责任

进一步压实街镇（经开区）属地责任，督促排污口责任主体切实做好排污口整治和日常监督管理，确保工作落实到位。区各相关行业主管部门跨前一步，提前做好服务，落实指导监督责任。

（三）加强部门协作

区各相关行业主管部门及各街镇（经开区）要根据职责分工，各司其职、各负其责，加强联动，协同配合，督促提升相关领域截污治污工作水平，高质量完成排污口分类整治、动态销号与长效管理工作。

（四）强化信息共享

建立区级部门和街镇（经开区）等多部门协同配合和信息共享机制，定期召开联席会议，研讨排查整治中的难题。各相关部门和各街镇（经开区）要明确一名联络员，具体负责工作对接、报送信息等。

- 附件：
1. 松江区入河排污口“一口一策”整治清单
 2. 入河排污口分类整治要点
 3. 排污口标志牌设置规则
 4. 排污口整治销号审核表
 5. 排污口整治工作流程图

6. 排污口整治销号流程图

附件 1

松江区入河排污口“一口一策”整治清单

序号	街镇	排污口名称	排污口编码	地理坐标		排污口分类	排入河流	责任主体	行业主管部门	排污口问题描述	整治情况				
				经度	纬度						整治类型	整治措施	实施单位	资金投入及来源	计划完成时间
1	中山街道	上海市松江区中山街道茸南苑 93 号东南 25 米居民区（小区）雨水排口	310117-39171-B-QT	121.246288	31.002184	其他排口-其他城镇雨洪排口	人民河	中山街道办事处	区水务局	未实现雨污分流	规范整治类	雨污分流改造	纳入雨污混接普查计划	街道自筹	2026.12
2	中山街道	上海市松江区中山街道南门村 207 号东北 12 米农村地区雨水口	310117-44301-B-QT	121.244943	31.001548	其他排口-其他排污口	人民河	中山街道办事处	区水务局	污水应纳未纳	规范整治类	截污纳管	纳入城中村改造计划	街道自筹	2026.12
3	中山街道	上海市松江区中山街道袜子弄 32 号西南 20 米居民区（小区）雨水排口	310117-42305-B-QT	121.236756	31.013275	其他排口-其他城镇雨洪排口	通波塘	中山街道办事处	区水务局	未实现雨污分流	规范整治类	雨污分流改造	纳入后期改造计划	街道自筹	2026.12
4	中山街道	上海市松江区中山街道茸盛路中国铁建星樾云涧（建设中）（茸盛路 658 号）东 251 米林地、绿地雨洪排口	310117-42811-D-QT	121.249211	31.066265	其他排口-其他城镇雨洪排口	胜堂浜	区绿容局	区绿容局	未实现雨污分流	规范整治类	雨污分流改造	纳入后期改造计划	街道自筹	2026.12
5	中山街道	上海市松江区中山街道花桥新村 58 号楼东南 21 米城镇生活污水散排口	310117-13092-D-QT	121.253247	31.068732	其他排口-城镇生活污水散排口	花桥新开河	中山街道办事处	区水务局	未实现雨污分流	规范整治类	雨污分流改造	上海开天建设（集团）有限公司	街道自筹	2024.12
6	中山街道	上海市松江区中山街道松江中山山东路东外街 36 弄 1 号东北 5 米居民区雨水排口	310117-20427-B-QT	121.257786	31.010793	其他排口-其他城镇雨洪排口	洞泾港	区水务局	区水务局	未实现雨污分流	规范整治类	雨污分流改造	纳入后期改造计划	街道自筹	2026.12

序号	街镇	排污口名称	排污口编码	地理坐标		排污口分类	排入河流	责任主体	行业主管部门	排污口问题描述	整治情况				
				经度	纬度						整治类型	整治措施	实施单位	资金投入及来源	计划完成时间
7	中山街道	上海市松江区中山街道茸惠路251弄3号城镇生活污水散排口	310117-03041-D-QT	121.253899	31.069122	其他排口-城镇生活污水散排口	中山张家浜	中山街道花桥社区居委会	区水务局	污水应纳未纳	规范整治类	截污纳管	上海开天建设(集团)有限公司	街道自筹	2024.12
8	中山街道	上海市松江区中山街道花桥新村29号楼西61米封堵排口	310117-03335-D-QT	121.252989	31.067377	其他排口-封堵/废弃排口	花桥新开河	中山街道办事处	区水务局	未实现雨污分流	规范整治类	雨污分流改造	上海开天建设(集团)有限公司	街道自筹	2024.12
9	中山街道	上海市松江区中山街道茸惠路花桥新村12号楼北10米城镇生活污水散排口	310117-13077-D-QT	121.253319	31.068705	其他排口-城镇生活污水散排口	花桥新开河	中山街道办事处	区水务局	未实现雨污分流	规范整治类	雨污分流改造	上海开天建设(集团)有限公司	街道自筹	2024.12
10	中山街道	上海市松江区中山街道花桥东南22米城镇生活污水散排口	310117-39774-D-QT	121.252884	31.067452	其他排口-城镇生活污水散排口	花桥新开河	中山街道办事处	区水务局	未实现雨污分流	规范整治类	雨污分流改造	上海开天建设(集团)有限公司	街道自筹	2024.12
11	中山街道	上海市松江区中山街道五龙一村151号西2米城镇生活污水散排口	310117-39890-B-QT	121.237054	31.036922	其他排口-城镇生活污水散排口	通波塘	中山街道办事处	区水务局	污水应纳未纳	规范整治类	截污纳管	纳入后期改造计划	街道自筹	2024.12
12	中山街道	上海市松江区中山街道茸梅路天虹二村128号北5米城镇生活污水散排口	310117-24268-C-QT	121.243072	31.031827	其他排口-城镇生活污水散排口	五里塘	中山街道办事处	区水务局	污水应纳未纳	规范整治类	截污纳管	纳入后期改造计划	街道自筹	2024.12
13	中山街道	上海市松江区中山街道迎宾路21号西16米城镇生活污水散排口	310117-09311-B-QT	121.249498	31.0062	其他排口-城镇生活污水散排口	人民河	中山街道办事处	区水务局	污水应纳未纳	规范整治类	截污纳管	纳入城中村改造计划	街道自筹	2026.12
14	中山街道	上海市松江区中山街道迎宾路21号西16米城镇生活污水散排口	310117-09312-B-QT	121.249499	31.00619	其他排口-城镇生活污水散排口	人民河	中山街道办事处	区水务局	污水应纳未纳	规范整治类	截污纳管	纳入城中村改造计划	街道自筹	2026.12

序号	街镇	排污口名称	排污口编码	地理坐标		排污口分类	排入河流	责任主体	行业主管部门	排污口问题描述	整治情况				
				经度	纬度						整治类型	整治措施	实施单位	资金投入及来源	计划完成时间
15	中山街道	上海市松江区中山街道迎宾路21号西16米城镇生活污水散排口	310117-41343-B-QT	121.249519	31.006211	其他排口-城镇生活污水散排口	人民河	中山街道办事处	区水务局	污水应纳未纳	规范整治类	截污纳管	纳入城中村改造计划	街道自筹	2026.12
16	中山街道	上海市松江区中山街道迎宾路21号西16米城镇生活污水散排口	310117-09313-B-QT	121.249529	31.006221	其他排口-城镇生活污水散排口	人民河	中山街道办事处	区水务局	污水应纳未纳	规范整治类	截污纳管	纳入城中村改造计划	街道自筹	2026.12
17	中山街道	上海市松江区中山街道南门村213号城镇生活污水散排口	310117-39725-B-QT	121.244064	31.001718	其他排口-城镇生活污水散排口	人民河	中山街道办事处	区水务局	未实现雨污分流	规范整治类	雨污分流改造	纳入城中村改造计划	街道自筹	2026.12
18	中山街道	上海市松江区中山街道南门村212号北5米城镇生活污水散排口	310117-16728-B-QT	121.244341	31.001701	其他排口-城镇生活污水散排口	人民河	中山街道办事处	区水务局	未实现雨污分流	规范整治类	雨污分流改造	纳入城中村改造计划	街道自筹	2026.12
19	方松街道	上海市松江区方松街道昌鑫花园639号西南5米居民区(小区)雨水排口	310117-41380-D-QT	121.200755	31.022878	其他排口-其他城镇雨洪排口	新二里泾河	方松街道办事处	区水务局	未实现雨污分流	规范整治类	雨污分流改造	业主,物业	业主,物业	2024.12
20	方松街道	上海市松江区方松街道喆苑2号东5米城镇生活污水散排口	310117-18009-B-QT	121.218877	31.029017	其他排口-城镇生活污水散排口	龙兴港	方松街道办事处	区水务局	污水应纳未纳	规范整治类	截污纳管	业主,物业	业主,物业	2024.12
21	方松街道	上海市松江区方松街道G60沪昆高速昌鑫花园411西20米城镇生活污水散排口	310117-25578-D-QT	121.197482	31.022982	其他排口-城镇生活污水散排口	新二里泾河	方松街道办事处	区水务局	污水应纳未纳	规范整治类	截污纳管	业主,物业	业主,物业	2024.12

序号	街镇	排污口名称	排污口编码	地理坐标		排污口分类	排入河流	责任主体	行业主管部门	排污口问题描述	整治情况				
				经度	纬度						整治类型	整治措施	实施单位	资金投入及来源	计划完成时间
22	方松街道	上海市松江区方松街道人民北路1170弄1号1号南15米城镇生活污水散排口	310117-37592-B-QT	121.218714	31.028762	其他排口-城镇生活污水散排口	二里泾东河	方松街道办事处	区水务局	污水应纳未纳	规范整治类	截污纳管	业主, 物业	业主, 物业	2024.12
23	永丰街道	上海市松江区永丰街道上海英盛有限公司东北20米工矿企业雨洪排口	310117-31222-B-QT	121.215747	30.987772	工业排出口-工矿企业雨洪排口	毛竹港	上海英盛有限公司	区生态环境局	未实现雨污分流	规范整治类	雨污分流改造	永丰街道办事处	街道自筹	2024.12
24	永丰街道	上海市松江区永丰街道荣乐西路758弄34号东北50米居民区(小区)雨水排口	310117-14335-C-QT	121.194486	31.02036	其他排口-其他城镇雨洪排口	永丰丰收河	永丰街道办事处	区水务局	未实现雨污分流	规范整治类	雨污分流改造	永丰街道办事处	街道自筹	2024.12
25	永丰街道	上海市松江区永丰街道荣乐西路758弄40号东北60米居民区(小区)雨水排口	310117-02430-C-QT	121.195566	31.020496	其他排口-其他城镇雨洪排口	永丰丰收河	永丰街道办事处	区水务局	未实现雨污分流	规范整治类	雨污分流改造	永丰街道办事处	街道自筹	2025.12
26	永丰街道	上海市松江区永丰街道萨莉亚意式餐厅北20米居民区(小区)雨水排口	310117-43763-C-	121.192219	31.020174	其他排口-其他城镇雨洪排口	永丰丰收河	永丰街道办事处	区水务局	未实现雨污分流	规范整治类	雨污分流改造	永丰街道办事处	街道自筹	2025.12
27	永丰街道	上海市松江区永丰街道荣乐西路758弄41号东北80米居民区(小区)雨水排口	310117-39373-C-QT	121.194518	31.020467	其他排口-其他城镇雨洪排口	永丰丰收河	永丰街道办事处	区水务局	未实现雨污分流	规范整治类	雨污分流改造	永丰街道办事处	街道自筹	2025.12

序号	街镇	排污口名称	排污口编码	地理坐标		排污口分类	排入河流	责任主体	行业主管部门	排污口问题描述	整治情况				
				经度	纬度						整治类型	整治措施	实施单位	资金投入及来源	计划完成时间
28	永丰街道	上海市松江区永丰街道麓源·水岸名邸65号东28米居民区(小区)雨水排口	310117-07523-D-QT	121.179897	31.009244	其他排口-其他城镇雨洪排口	周星庄泾河	永丰街道办事处	区水务局	未实现雨污分流	规范整治类	雨污分流改造	永丰街道办事处	街道自筹	2024.12
29	永丰街道	上海市松江区永丰街道荣乐西路758弄41号西北80米居民区(小区)雨水排口	310117-16339-C-QT	121.194085	31.020382	其他排口-其他城镇雨洪排口	永丰丰收河	永丰街道办事处	区水务局	未实现雨污分流	规范整治类	雨污分流改造	永丰街道办事处	街道自筹	2024.12
30	永丰街道	上海市松江区永丰街道荣乐西路578弄45号北60米居民区(小区)雨水排口	310117-25621-C-QT	121.194842	31.020504	其他排口-其他城镇雨洪排口	永丰丰收河	永丰街道办事处	区水务局	未实现雨污分流	规范整治类	雨污分流改造	永丰街道办事处	街道自筹	2024.12
31	永丰街道	上海市松江区永丰街道玉秀路秀春工业小区东120米道路雨水排口	310117-01058-D-QT	121.196914	30.997757	其他排口-其他城镇雨洪排口	八段河	永丰街道办事处	区水务局	未实现雨污分流	规范整治类	雨污分流改造	永丰街道办事处	街道自筹	2024.12
32	永丰街道	上海市松江区永丰街道松吉路169号仓吉居委会东南50米林地、绿地雨洪排口	310117-09231-B-QT	121.195705	30.999688	其他排口-其他城镇雨洪排口	秀春塘	上海市松江区林业站	区林业站	未实现雨污分流	规范整治类	雨污分流改造	永丰街道办事处	街道自筹	2024.12
33	永丰街道	上海市松江区永丰街道金玉路向阳河桥东北5米道路雨水排口	310117-39882-C-QT	121.225077	30.996993	其他排口-其他城镇雨洪排口	仓桥向阳河	永丰街道办事处	区水务局	未实现雨污分流	规范整治类	雨污分流改造	永丰街道办事处	街道自筹	2024.12
34	永丰街道	上海市松江区永丰街道玉秀路秀春工业小区东120米道路雨水排口	310117-01436-D-QT	121.196914	30.997757	其他排口-其他城镇雨洪排口	八段河	永丰街道办事处	区水务局	未实现雨污分流	规范整治类	雨污分流改造	永丰街道办事处	街道自筹	2024.12

序号	街镇	排污口名称	排污口编码	地理坐标		排污口分类	排入河流	责任主体	行业主管部门	排污口问题描述	整治情况				
				经度	纬度						整治类型	整治措施	实施单位	资金投入及来源	计划完成时间
35	永丰街道	上海市松江区永丰街道松汇西路乐迎门建材市场西北角西5米封堵排口	310117-18373-D-QT	121.186141	31.003593	其他排口-封堵/废弃排口	周星杨家河	永丰街道办事处	区水务局	未实现雨污分流	规范整治类	雨污分流改造	永丰街道办事处	街道自筹	2024.12
36	永丰街道	上海市松江区永丰街道玉秀路88号南35米封堵排口	310117-19047-D-QT	121.196108	30.997766	其他排口-封堵/废弃排口	八段河	永丰街道办事处	区水务局	未实现雨污分流	规范整治类	雨污分流改造	永丰街道办事处	街道自筹	2024.12
37	永丰街道	上海市松江区永丰街道玉秀路88号南52米封堵排口	310117-17929-D-QT	121.195267	30.997807	其他排口-封堵/废弃排口	八段河	永丰街道办事处	区水务局	未实现雨污分流	规范整治类	雨污分流改造	永丰街道办事处	街道自筹	2024.12
38	永丰街道	上海市松江区永丰街道玉秀路389号西40米封堵排口	310117-08449-D-QT	121.195456	30.997849	其他排口-封堵/废弃排口	八段河	永丰街道办事处	区水务局	未实现雨污分流	规范整治类	雨污分流改造	永丰街道办事处	街道自筹	2024.12
39	永丰街道	上海市松江区永丰街道金玉路向阳河桥北10米城镇生活污水散排口	310117-04960-C-QT	121.224986	30.996998	其他排口-城镇生活污水散排口	仓桥向阳河	永丰街道办事处	区水务局	未实现雨污分流	规范整治类	雨污分流改造	永丰街道办事处	街道自筹	2024.12
40	永丰街道	上海市松江区永丰街道大涨泾上海震浓铭混凝土有限公司西200米林带雨洪排口	310117-22459-B-QT	121.230844	30.987015	其他排口-其他城镇雨洪排口	大涨泾	上海市松江区林业站	区林业站	未实现雨污分流	规范整治类	雨污分流改造	永丰街道办事处	街道自筹	2024.12
41	永丰街道	上海市松江区永丰街道上海联升汽车附件有限公司西30米道路雨水排口	310117-34419-D-QT	121.208251	30.990992	其他排口-其他城镇雨洪排口	南埭河	永丰街道办事处	区水务局	未实现雨污分流	规范整治类	雨污分流改造	永丰街道办事处	街道自筹	2024.12
42	永丰街道	上海市松江区永丰街道八秀路10号北50米其他企事业单位排污口	310117-10034-B-GY	121.19495	30.9949	工业排污口-其他企事业单位排污口	坝河	上海舒云机械设备有限公司	区生态环境局	污水应纳未纳	规范整治类	截污纳管	永丰街道办事处	街道自筹	2024.12

序号	街镇	排污口名称	排污口编码	地理坐标		排污口分类	排入河流	责任主体	行业主管部门	排污口问题描述	整治情况				
				经度	纬度						整治类型	整治措施	实施单位	资金投入及来源	计划完成时间
43	永丰街道	上海市松江区永丰街道上海仓桥水晶梨发展有限公司西侧约20米城镇生活污水散排口	310117-43910-D-QT	121.219676	30.965392	其他排口-城镇生活污水散排口	西金河	永丰街道办事处	区水务局	污水应纳未纳	规范整治类	截污纳管	永丰街道办事处	街道自筹	2024.12
44	永丰街道	上海市松江区永丰街道玉树路1964号上海泓笙铝线材有限公司南20米城镇生活污水散排口	310117-43913-D-QT	121.203157	31.003299	其他排口-城镇生活污水散排口	仓吉铁路河	永丰街道办事处	区水务局	污水应纳未纳	规范整治类	截污纳管	永丰街道办事处	街道自筹	2024.12
45	永丰街道	上海市松江区永丰街道沈泾塘大桥玉龙苑北220米城镇生活污水散排口	310117-07849-B-QT	121.210975	31.015133	其他排口-城镇生活污水散排口	沈泾塘	永丰街道办事处	区水务局	污水应纳未纳	规范整治类	截污纳管	永丰街道办事处	街道自筹	2024.12
46	永丰街道	上海市松江区永丰街道富永路4号河梁园桥东10米城镇生活污水散排口	310117-39880-C-QT	121.220706	30.967841	其他排口-城镇生活污水散排口	向阳四号河	永丰街道办事处	区水务局	污水应纳未纳	规范整治类	截污纳管	永丰街道办事处	街道自筹	2024.12
47	永丰街道	上海市松江区永丰街道富永路盐仓三村466号北1米城镇生活污水散排口	310117-10112-C-QT	121.220952	30.977053	其他排口-城镇生活污水散排口	向阳三号河	永丰街道办事处	区水务局	污水应纳未纳	规范整治类	截污纳管	永丰街道办事处	街道自筹	2024.12
48	永丰街道	上海市松江区永丰街道平湖浜盐仓三村363号城镇生活污水散排口	310117-10072-D-QT	121.227605	30.976503	其他排口-城镇生活污水散排口	平湖浜	永丰街道办事处	区水务局	污水应纳未纳	规范整治类	截污纳管	永丰街道办事处	街道自筹	2024.12
49	永丰街道	上海市松江区永丰街道秀南街42号北2米城镇生活污水散排口	310117-09927-B-QT	121.209952	31.007876	其他排口-城镇生活污水散排口	松江市河	永丰街道办事处	区水务局	污水应纳未纳	规范整治类	截污纳管	永丰街道办事处	街道自筹	2026.12

序号	街镇	排污口名称	排污口编码	地理坐标		排污口分类	排入河流	责任主体	行业主管部门	排污口问题描述	整治情况				
				经度	纬度						整治类型	整治措施	实施单位	资金投入及来源	计划完成时间
50	永丰街道	上海市松江区永丰街道秀南街42号北2米城镇生活污水散排口	310117-09924-B-QT	121.210107	31.007845	其他排口-城镇生活污水散排口	松江市河	永丰街道办事处	区水务局	污水应纳未纳	规范整治类	截污纳管	永丰街道办事处	街道自筹	2026.12
51	永丰街道	上海市松江区永丰街道秀南街42号北5米城镇生活污水散排口	310117-09926-B-QT	121.210002	31.007844	其他排口-城镇生活污水散排口	松江市河	永丰街道办事处	区水务局	污水应纳未纳	规范整治类	截污纳管	永丰街道办事处	街道自筹	2026.12
52	永丰街道	上海市松江区永丰街道秀南街42号北2米城镇生活污水散排口	310117-09928-B-QT	121.210002	31.007871	其他排口-城镇生活污水散排口	松江市河	永丰街道办事处	区水务局	污水应纳未纳	规范整治类	截污纳管	永丰街道办事处	街道自筹	2026.12
53	永丰街道	上海市松江区永丰街道永丰路秀南街20弄小区11号西北15米城镇生活污水散排口	310117-09923-B-QT	121.210868	31.007819	其他排口-城镇生活污水散排口	松江市河	永丰街道办事处	区水务局	污水应纳未纳	规范整治类	截污纳管	永丰街道办事处	街道自筹	2026.12
54	永丰街道	上海市松江区永丰街道秀南街42号北5米城镇生活污水散排口	310117-13050-B-QT	121.209978	31.007852	其他排口-城镇生活污水散排口	松江市河	永丰街道办事处	区水务局	污水应纳未纳	规范整治类	截污纳管	永丰街道办事处	街道自筹	2026.12
55	永丰街道	上海市松江区永丰街道永丰仓吉一村266号南5米城镇生活污水散排口	310117-38448-D-QT	121.209049	31.003808	其他排口-城镇生活污水散排口	沪杭铁路护路河	永丰街道办事处	区水务局	污水应纳未纳	规范整治类	截污纳管	永丰街道办事处	街道自筹	2024.12
56	永丰街道	上海市松江区永丰街道永丰仓吉一村267号南3米城镇生活污水散排口	310117-33793-D-QT	121.209087	31.003784	其他排口-城镇生活污水散排口	沪杭铁路护路河	永丰街道办事处	区水务局	污水应纳未纳	规范整治类	截污纳管	永丰街道办事处	街道自筹	2024.12

序号	街镇	排污口名称	排污口编码	地理坐标		排污口分类	排入河流	责任主体	行业主管部门	排污口问题描述	整治情况				
				经度	纬度						整治类型	整治措施	实施单位	资金投入及来源	计划完成时间
57	永丰街道	上海市松江区永丰街道真玉路11弄32号东8米城镇生活污水散排口	310117-41474-D-QT	121.209227	31.0029	其他排口-城镇生活污水散排口	华星新河	永丰街道办事处	区水务局	污水应纳未纳	规范整治类	截污纳管	永丰街道办事处	街道自筹	2024.12
58	永丰街道	上海市松江区永丰街道真玉路10弄84号西8米城镇生活污水散排口	310117-38449-C-QT	121.209379	31.000445	其他排口-城镇生活污水散排口	华星东河	永丰街道办事处	区水务局	污水应纳未纳	规范整治类	截污纳管	永丰街道办事处	街道自筹	2024.12
59	永丰街道	上海市松江区永丰街道真玉路10弄80号西3米城镇生活污水散排口	310117-08640-C-QT	121.209376	31.000571	其他排口-城镇生活污水散排口	华星东河	永丰街道办事处	区水务局	污水应纳未纳	规范整治类	截污纳管	永丰街道办事处	街道自筹	2024.12
60	永丰街道	上海市松江区永丰街道松汇西路永丰仓吉一村205号西南3米城镇生活污水散排口	310117-39825-B-QT	121.212401	31.005157	其他排口-城镇生活污水散排口	毛竹港	永丰街道办事处	区水务局	污水应纳未纳	规范整治类	截污纳管	永丰街道办事处	街道自筹	2026.12
61	永丰街道	上海市松江区永丰街道松汇西路黄墙港南80米城镇生活污水散排口	310117-39824-B-QT	121.212749	31.0052	其他排口-城镇生活污水散排口	毛竹港	永丰街道办事处	区水务局	污水应纳未纳	规范整治类	截污纳管	永丰街道办事处	街道自筹	2026.12
62	永丰街道	上海市松江区永丰街道松汇西路黄墙港桥南46米城镇生活污水散排口	310117-39823-B-QT	121.213258	31.005389	其他排口-城镇生活污水散排口	毛竹港	永丰街道办事处	区水务局	污水应纳未纳	规范整治类	截污纳管	永丰街道办事处	街道自筹	2026.12
63	永丰街道	上海市松江区永丰街道松汇西路黄墙港桥南25米城镇生活污水散排口	310117-39822-B-QT	121.213261	31.005406	其他排口-城镇生活污水散排口	毛竹港	永丰街道办事处	区水务局	污水应纳未纳	规范整治类	截污纳管	永丰街道办事处	街道自筹	2026.12

序号	街镇	排污口名称	排污口编码	地理坐标		排污口分类	排入河流	责任主体	行业主管部门	排污口问题描述	整治情况				
				经度	纬度						整治类型	整治措施	实施单位	资金投入及来源	计划完成时间
64	永丰街道	上海市松江区永丰街道松汇西路黄墙港桥南24米城镇生活污水散排口	310117-08370-B-QT	121.213274	31.005422	其他排口-城镇生活污水散排口	毛竹港	永丰街道办事处	区水务局	污水应纳未纳	规范整治类	截污纳管	永丰街道办事处	街道自筹	2026.12
65	永丰街道	上海市松江区永丰街道松汇西路黄墙港桥南20米城镇生活污水散排口	310117-39821-B-QT	121.21328	31.005438	其他排口-城镇生活污水散排口	毛竹港	永丰街道办事处	区水务局	污水应纳未纳	规范整治类	截污纳管	永丰街道办事处	街道自筹	2026.12
66	永丰街道	上海市松江区永丰街道松汇西路横街17号东5米城镇生活污水散排口	310117-39860-B-QT	121.213312	31.005469	其他排口-城镇生活污水散排口	毛竹港	永丰街道办事处	区水务局	污水应纳未纳	规范整治类	截污纳管	永丰街道办事处	街道自筹	2026.12
67	永丰街道	上海市松江区永丰街道松汇西路横街17号东5米城镇生活污水散排口	310117-24707-B-QT	121.213346	31.005511	其他排口-城镇生活污水散排口	毛竹港	永丰街道办事处	区水务局	污水应纳未纳	规范整治类	截污纳管	永丰街道办事处	街道自筹	2026.12
68	永丰街道	上海市松江区永丰街道松汇西路横街17号东5米城镇生活污水散排口	310117-08369-B-QT	121.213333	31.005489	其他排口-城镇生活污水散排口	毛竹港	永丰街道办事处	区水务局	污水应纳未纳	规范整治类	截污纳管	永丰街道办事处	街道自筹	2026.12
69	永丰街道	上海市松江区永丰街道西上海市第四社会福利院南300米城镇生活污水散排口	310117-38452-D-QT	121.180348	31.006943	其他排口-城镇生活污水散排口	周星庄泾河	永丰街道办事处	区水务局	污水应纳未纳	规范整治类	截污纳管	永丰街道办事处	街道自筹	2024.12
70	永丰街道	上海市松江区永丰街道玉树路灌顶禅院北11米城镇生活污水散排口	310117-15177-B-QT	121.20505	31.007779	其他排口-城镇生活污水散排口	松江市河	永丰街道办事处	区水务局	污水应纳未纳	规范整治类	截污纳管	永丰街道办事处	街道自筹	2025.12

序号	街镇	排污口名称	排污口编码	地理坐标		排污口分类	排入河流	责任主体	行业主管部门	排污口问题描述	整治情况				
				经度	纬度						整治类型	整治措施	实施单位	资金投入及来源	计划完成时间
71	永丰街道	上海市松江区永丰街道仓城张氏米行南15米城镇生活污水散排口	310117-39575-B-QT	121.212272	31.007964	其他排口-城镇生活污水散排口	松江市河	永丰街道办事处	区水务局	污水应纳未纳	规范整治类	截污纳管	永丰街道办事处	街道自筹	2025.12
72	永丰街道	上海市松江区永丰街道仓城张氏米行南16米城镇生活污水散排口	310117-39574-B-QT	121.211792	31.007896	其他排口-城镇生活污水散排口	松江市河	永丰街道办事处	区水务局	污水应纳未纳	规范整治类	截污纳管	永丰街道办事处	街道自筹	2025.12
73	永丰街道	上海市松江区永丰街道颐园北90米城镇生活污水散排口	310117-11771-B-QT	121.212525	31.007947	其他排口-城镇生活污水散排口	松江市河	永丰街道办事处	区水务局	污水应纳未纳	规范整治类	截污纳管	永丰街道办事处	街道自筹	2025.12
74	永丰街道	上海市松江区永丰街道秀南街6号北1米城镇生活污水散排口	310117-39339-B-QT	121.212465	31.007951	其他排口-城镇生活污水散排口	松江市河	永丰街道办事处	区水务局	污水应纳未纳	规范整治类	截污纳管	永丰街道办事处	街道自筹	2025.12
75	永丰街道	上海市松江区永丰街道杜氏宗祠后楼北25米城镇生活污水散排口	310117-22751-B-QT	121.21141	31.007858	其他排口-城镇生活污水散排口	松江市河	永丰街道办事处	区水务局	污水应纳未纳	规范整治类	截污纳管	永丰街道办事处	街道自筹	2025.12
76	永丰街道	上海市松江区永丰街道杜氏宗祠后楼北21米城镇生活污水散排口	310117-39573-B-QT	121.211454	31.007862	其他排口-城镇生活污水散排口	松江市河	永丰街道办事处	区水务局	污水应纳未纳	规范整治类	截污纳管	永丰街道办事处	街道自筹	2025.12
77	永丰街道	上海市松江区永丰街道松江布展示馆东30米城镇生活污水散排口	310117-14254-B-QT	121.20921	31.008057	其他排口-城镇生活污水散排口	松江市河	永丰街道办事处	区水务局	污水应纳未纳	规范整治类	截污纳管	永丰街道办事处	街道自筹	2025.12
78	永丰街道	上海市松江区永丰街道杜氏宗祠后楼西北25米城镇生活污水散排口	310117-16221-B-QT	121.210849	31.00781	其他排口-城镇生活污水散排口	松江市河	永丰街道办事处	区水务局	污水应纳未纳	规范整治类	截污纳管	永丰街道办事处	街道自筹	2025.12

序号	街镇	排污口名称	排污口编码	地理坐标		排污口分类	排入河流	责任主体	行业主管部门	排污口问题描述	整治情况				
				经度	纬度						整治类型	整治措施	实施单位	资金投入及来源	计划完成时间
79	永丰街道	上海市松江区永丰街道醍醐坐书香茶楼灌顶禅院北9米城镇生活污水散排口	310117-39167-B-QT	121.205301	31.007834	其他排口-城镇生活污水散排口	松江市河	永丰街道办事处	区水务局	污水应纳未纳	规范整治类	截污纳管	永丰街道办事处	街道自筹	2025.12
80	永丰街道	上海市松江区永丰街道松江布展示馆东33米城镇生活污水散排口	310117-11680-B-QT	121.209241	31.008059	其他排口-城镇生活污水散排口	松江市河	永丰街道办事处	区水务局	污水应纳未纳	规范整治类	截污纳管	永丰街道办事处	街道自筹	2025.12
81	永丰街道	上海市松江区永丰街道杜氏宗祠后楼西北24米城镇生活污水散排口	310117-29928-B-QT	121.210885	31.007812	其他排口-城镇生活污水散排口	松江市河	永丰街道办事处	区水务局	污水应纳未纳	规范整治类	截污纳管	永丰街道办事处	街道自筹	2025.12
82	永丰街道	上海市松江区永丰街道包氏宅西12米城镇生活污水散排口	310117-05831-B-QT	121.206734	31.007922	其他排口-城镇生活污水散排口	松江市河	永丰街道办事处	区水务局	污水应纳未纳	规范整治类	截污纳管	永丰街道办事处	街道自筹	2025.12
83	永丰街道	上海市松江区永丰街道醍醐坐书香茶楼东北15米城镇生活污水散排口	310117-39564-B-QT	121.206208	31.007892	其他排口-城镇生活污水散排口	松江市河	永丰街道办事处	区水务局	污水应纳未纳	规范整治类	截污纳管	永丰街道办事处	街道自筹	2025.12
84	永丰街道	上海市松江区永丰街道醍醐坐书香茶楼北12米城镇生活污水散排口	310117-14688-B-QT	121.206033	31.007893	其他排口-城镇生活污水散排口	松江市河	永丰街道办事处	区水务局	污水应纳未纳	规范整治类	截污纳管	永丰街道办事处	街道自筹	2025.12
85	永丰街道	上海市松江区永丰街道醍醐坐书香茶楼北13米城镇生活污水散排口	310117-39565-B-QT	121.206052	31.007893	其他排口-城镇生活污水散排口	松江市河	永丰街道办事处	区水务局	污水应纳未纳	规范整治类	截污纳管	永丰街道办事处	街道自筹	2025.12

序号	街镇	排污口名称	排污口编码	地理坐标		排污口分类	排入河流	责任主体	行业主管部门	排污口问题描述	整治情况				
				经度	纬度						整治类型	整治措施	实施单位	资金投入及来源	计划完成时间
86	永丰街道	上海市松江区永丰街道醍醐坐书香茶楼北14米城镇生活污水散排口	310117-16196-B-QT	121.20607	31.007894	其他排口-城镇生活污水散排口	松江市河	永丰街道办事处	区水务局	污水应纳未纳	规范整治类	截污纳管	永丰街道办事处	街道自筹	2025.12
87	永丰街道	上海市松江区永丰街道醍醐坐书香茶楼北1米城镇生活污水散排口	310117-05277-B-QT	121.205944	31.007688	其他排口-城镇生活污水散排口	松江市河	永丰街道办事处	区水务局	污水应纳未纳	规范整治类	截污纳管	永丰街道办事处	街道自筹	2025.12
88	永丰街道	上海市松江区永丰街道松江中山西路包氏宅西15米城镇生活污水散排口	310117-39368-B-QT	121.206438	31.007906	其他排口-城镇生活污水散排口	松江市河	永丰街道办事处	区水务局	污水应纳未纳	规范整治类	截污纳管	永丰街道办事处	街道自筹	2025.12
89	永丰街道	上海市松江区永丰街道松江中山西路包氏宅西20米城镇生活污水散排口	310117-39168-B-QT	121.206331	31.007904	其他排口-城镇生活污水散排口	松江市河	永丰街道办事处	区水务局	污水应纳未纳	规范整治类	截污纳管	永丰街道办事处	街道自筹	2025.12
90	永丰街道	上海市松江区永丰街道包氏宅西11米城镇生活污水散排口	310117-39367-B-QT	121.206699	31.007918	其他排口-城镇生活污水散排口	松江市河	永丰街道办事处	区水务局	污水应纳未纳	规范整治类	截污纳管	永丰街道办事处	街道自筹	2025.12
91	永丰街道	上海市松江区永丰街道醍醐坐书香茶楼北2米城镇生活污水散排口	310117-02195-B-QT	121.206082	31.007687	其他排口-城镇生活污水散排口	松江市河	永丰街道办事处	区水务局	污水应纳未纳	规范整治类	截污纳管	永丰街道办事处	街道自筹	2025.12
92	永丰街道	上海市松江区永丰街道包氏宅西30米城镇生活污水散排口	310117-11600-B-QT	121.20593	31.007885	其他排口-城镇生活污水散排口	松江市河	永丰街道办事处	区水务局	污水应纳未纳	规范整治类	截污纳管	永丰街道办事处	街道自筹	2025.12
93	永丰街道	上海市松江区永丰街道松江中山西路包氏宅西25米城镇生活污水散排口	310117-22093-B-QT	121.206143	31.007883	其他排口-城镇生活污水散排口	松江市河	永丰街道办事处	区水务局	污水应纳未纳	规范整治类	截污纳管	永丰街道办事处	街道自筹	2025.12

序号	街镇	排污口名称	排污口编码	地理坐标		排污口分类	排入河流	责任主体	行业主管部门	排污口问题描述	整治情况				
				经度	纬度						整治类型	整治措施	实施单位	资金投入及来源	计划完成时间
94	永丰街道	上海市松江区永丰街道醍醐坐书香茶楼灌顶禅院东北20米城镇生活污水散排口	310117-17259-B-QT	121.205694	31.007868	其他排口-城镇生活污水散排口	松江市河	永丰街道办事处	区水务局	污水应纳未纳	规范整治类	截污纳管	永丰街道办事处	街道自筹	2025.12
95	永丰街道	上海市松江区永丰街道包氏宅西16米城镇生活污水散排口	310117-37576-B-QT	121.206509	31.007908	其他排口-城镇生活污水散排口	松江市河	永丰街道办事处	区水务局	污水应纳未纳	规范整治类	截污纳管	永丰街道办事处	街道自筹	2025.12
96	永丰街道	上海市松江区永丰街道秀北街26号东南8米城镇生活污水散排口	310117-34059-B-QT	121.213873	31.01051	其他排口-城镇生活污水散排口	沈泾塘	永丰街道办事处	区水务局	污水应纳未纳	规范整治类	截污纳管	永丰街道办事处	街道自筹	2025.12
97	永丰街道	上海市松江区永丰街道西新桥路秀北路26号南15米城镇生活污水散排口	310117-18633-B-QT	121.21392	31.01026	其他排口-城镇生活污水散排口	沈泾塘	永丰街道办事处	区水务局	污水应纳未纳	规范整治类	截污纳管	永丰街道办事处	街道自筹	2025.12
98	永丰街道	上海市松江区永丰街道德艺画廊秀野苑东84米居民区(小区)雨水排口	310117-45672-B-QT	121.213932	31.010397	其他排口-其他城镇雨洪排口	沈泾塘	永丰街道办事处	区水务局	污水应纳未纳	规范整治类	截污纳管	永丰街道办事处	街道自筹	2024.12
99	岳阳街道	上海市松江区岳阳街道袜子弄樟馨家园14号东约20米居民区(小区)雨水排口	310117-08164-B-QT	121.23645	31.013181	其他排口-其他城镇雨洪排口	通波塘	岳阳街道办事处	区水务局	未实现雨污分流	规范整治类	雨污分流改造	岳阳街道	街道自筹	2025.12
100	岳阳街道	上海市松江区岳阳街道袜子弄菜花泾25弄东15米居民区(小区)雨水排口	310117-08165-B-QT	121.236473	31.013512	其他排口-其他城镇雨洪排口	通波塘	岳阳街道办事处	区水务局	未实现雨污分流	规范整治类	雨污分流改造	岳阳街道	街道自筹	2025.12

序号	街镇	排污口名称	排污口编码	地理坐标		排污口分类	排入河流	责任主体	行业主管部门	排污口问题描述	整治情况				
				经度	纬度						整治类型	整治措施	实施单位	资金投入及来源	计划完成时间
101	岳阳街道	上海市松江区岳阳街道菜花泾25弄18号东15米居民区(小区)雨水排口	310117-39818-B-QT	121.236583	31.014465	其他排口-其他城镇雨洪排口	通波塘	岳阳街道办事处	区水务局	未实现雨污分流	规范整治类	雨污分流改造	岳阳街道	街道自筹	2025.12
102	岳阳街道	上海市松江区岳阳街道谷阳南路天汇佳园31号楼西南25米居民区(小区)雨水排口	310117-23652-B-QT	121.233451	31.002451	其他排口-其他城镇雨洪排口	人民河	岳阳街道办事处	区水务局	未实现雨污分流	规范整治类	雨污分流改造	岳阳街道	街道自筹	2024.12
103	岳阳街道	上海市松江区岳阳街道中民普健体验馆通波小区东10米居民区雨水排口	310117-39819-B-QT	121.237317	31.017643	其他排口-其他城镇雨洪排口	通波塘	岳阳街道办事处	区水务局	未实现雨污分流	规范整治类	雨污分流改造	岳阳街道	街道自筹	2024.12
104	车墩镇	上海市松江区车墩镇中国中铁大桥局标项目经理部南21米城镇生活污水散排口	310117-39567-C-QT	121.302353	31.002842	其他排口-城镇生活污水散排口	车墩黄泥潮	车墩镇人民政府	区水务局	污水应纳未纳	依法取缔类	截污纳管	车墩镇人民政府	镇自筹	2024.12
105	车墩镇	上海市松江区车墩镇车亭公路618号北3米其他企事业单位排污口	310117-14729-D-GY	121.300176	30.996311	其他排口-其他城镇雨洪排口	丁家河	上海丽容市容环境服务有限公司	区生态环境局	污水应纳未纳	依法取缔类	截污纳管	车墩镇人民政府	镇自筹	2024.12
106	车墩镇	上海市松江区车墩镇上海明都服饰有限公司北206米城镇生活污水散排口	310117-31095-D-QT	121.276648	31.002157	其他排口-城镇生活污水散排口	林家桥河	车墩镇人民政府	区水务局	污水应纳未纳	依法取缔类	截污纳管	车墩镇人民政府	镇自筹	2024.12
107	车墩镇	上海市松江区车墩镇上海明都服饰有限公司北220米城镇生活污水散排口	310117-39764-D-QT	121.276542	31.002182	其他排口-城镇生活污水散排口	林家桥河	车墩镇人民政府	区水务局	污水应纳未纳	依法取缔类	截污纳管	车墩镇人民政府	镇自筹	2024.12

序号	街镇	排污口名称	排污口编码	地理坐标		排污口分类	排入河流	责任主体	行业主管部门	排污口问题描述	整治情况				
				经度	纬度						整治类型	整治措施	实施单位	资金投入及来源	计划完成时间
108	车墩镇	上海市松江区车墩镇车墩敬老院东50米其他企事业单位雨洪排口	310117-39355-D-QT	121.283941	30.972932	其他排口-其他城镇雨洪排口	千泾江	车墩敬老院	区水务局	未实现雨污分流	规范整治类	雨污分流改造	车墩镇人民政府	镇自筹	2024.12
109	车墩镇	上海市松江区车墩镇车墩敬老院东50米其他企事业单位雨洪排口	310117-39248-D-QT	121.283868	30.973332	其他排口-其他城镇雨洪排口	千泾江	车墩敬老院	区水务局	未实现雨污分流	规范整治类	雨污分流改造	车墩镇人民政府	镇自筹	2024.12
110	车墩镇	上海市松江区车墩镇金陵老鸭粉丝汤高桥村外来人员居住区西60米城镇生活污水散排口	310117-05549-C-QT	121.309613	31.021083	其他排口-城镇生活污水散排口	沈潮泾	车墩镇人民政府	区水务局	污水应纳未纳	依法取缔类	截污纳管	车墩镇人民政府	镇自筹	2024.12
111	车墩镇	上海市松江区车墩镇南姚路68号高桥村外来人员居住区西70米城镇生活污水散排口	310117-05202-C-QT	121.309451	31.02119	其他排口-城镇生活污水散排口	沈潮泾	车墩镇人民政府	区水务局	污水应纳未纳	依法取缔类	截污纳管	车墩镇人民政府	镇自筹	2024.12
112	车墩镇	上海市松江区车墩镇南姚路68号高桥村外来人员居住区西93米城镇生活污水散排口	310117-26278-C-QT	121.309453	31.021172	其他排口-城镇生活污水散排口	沈潮泾	车墩镇人民政府	区水务局	污水应纳未纳	依法取缔类	截污纳管	车墩镇人民政府	镇自筹	2024.12
113	车墩镇	上海市松江区车墩镇南姚路72号西北50米城镇生活污水散排口	310117-30146-C-QT	121.309475	31.021112	其他排口-城镇生活污水散排口	沈潮泾	区水务局	区水务局	污水应纳未纳	依法取缔类	截污纳管	车墩镇人民政府	镇自筹	2024.12
114	车墩镇	上海市松江区车墩镇南姚路68-1号东3米城镇生活污水散排口	310117-23774-C-QT	121.309451	31.021499	其他排口-城镇生活污水散排口	沈潮泾	区水务局	区水务局	污水应纳未纳	依法取缔类	截污纳管	车墩镇人民政府	镇自筹	2024.12

序号	街镇	排污口名称	排污口编码	地理坐标		排污口分类	排入河流	责任主体	行业主管部门	排污口问题描述	整治情况				
				经度	纬度						整治类型	整治措施	实施单位	资金投入及来源	计划完成时间
115	车墩镇	上海市松江区车墩镇东门村554号南10米林地、绿地雨洪排口	310117-39976-D-QT	121.256515	31.006133	其他排口-其他城镇雨洪排口	石桥浜	区林业站	区林业站	未实现雨污分流	依法取缔类	雨污分流改造	车墩镇人民政府	镇自筹	2024.12
116	车墩镇	上海市松江区车墩镇东门村554号西120米其他企事业单位排污口	310117-43717-D-GY	121.256487	31.006612	其他排口-其他城镇雨洪排口	石桥浜	中国中铁一局	区生态环境局	污水应纳未纳	依法取缔类	截污纳管	车墩镇人民政府	镇自筹	2024.12
117	车墩镇	上海市松江区车墩镇联庄村12号北195米林地、绿地雨洪排口	310117-06576-D-QT	121.307589	31.000148	其他排口-其他城镇雨洪排口	奚家厍河	区林业站	区林业站	未实现雨污分流	依法取缔类	雨污分流改造	车墩镇人民政府	镇自筹	2024.12
118	车墩镇	上海市松江区车墩镇茸江路930弄37号东南30米居民区(小区)雨水排口	310117-38540-D-QT	121.292016	31.032727	其他排口-其他城镇雨洪排口	小浜	车墩镇人民政府	区水务局	未实现雨污分流	规范整治类	雨污分流改造	车墩镇人民政府	镇自筹	2024.12
119	车墩镇	上海市松江区车墩镇茸江路930弄28号南10米居民区(小区)雨水排口	310117-40914-D-QT	121.291468	31.032738	其他排口-其他城镇雨洪排口	小浜	车墩镇人民政府	区水务局	未实现雨污分流	规范整治类	雨污分流改造	车墩镇人民政府	镇自筹	2024.12
120	车墩镇	上海市松江区车墩镇松江路930弄9号南10米居民区(小区)雨水排口	310117-08660-D-QT	121.290398	31.03277	其他排口-其他城镇雨洪排口	小浜	车墩镇人民政府	区水务局	未实现雨污分流	规范整治类	雨污分流改造	车墩镇人民政府	镇自筹	2024.12
121	车墩镇	上海市松江区车墩镇洋泾村625号西北20米林地、绿地雨洪排口	310117-24965-D-QT	121.292209	30.982314	其他排口-其他城镇雨洪排口	洋泾薛家港	区绿容局	区绿容局	未实现雨污分流	依法取缔类	雨污分流改造	车墩镇人民政府	镇自筹	2024.12
122	车墩镇	上海市松江区车墩镇雯江杂货店东230米农村生活污水散排口	310117-38403-D-QT	121.269094	30.977815	其他排口-农村生活污水散排口	张家埭河	车墩镇人民政府	区水务局	污水应纳未纳	依法取缔类	截污纳管	车墩镇人民政府	镇自筹	2024.12

序号	街镇	排污口名称	排污口编码	地理坐标		排污口分类	排入河流	责任主体	行业主管部门	排污口问题描述	整治情况				
				经度	纬度						整治类型	整治措施	实施单位	资金投入及来源	计划完成时间
123	洞泾镇	上海市松江区洞泾镇伟凯产业园西侧约25米工业及其他各类园区污水处理厂雨洪排口	310117-43528-C-GY	121.245573	31.094279	工业排污口-工业及其他各类园区污水处理厂雨洪排口	三联河	伟凯产业园	区生态环境局	未实现雨污分流	规范整治类	雨污分流改造	伟凯产业园	伟凯产业园	2024.12
124	洞泾镇	上海市松江区洞泾镇刘五公路伟凯产业园西北侧约100米工业及其他各类园区污水处理厂雨洪排口	310117-43548-C-GY	121.245583	31.09548	工业排污口-工业及其他各类园区污水处理厂雨洪排口	三联河	伟凯产业园	区生态环境局	未实现雨污分流	规范整治类	雨污分流改造	伟凯产业园	伟凯产业园	2024.12
125	洞泾镇	上海市松江区洞泾镇蔡家浜路289号北22米工业及其他各类园区污水处理厂雨洪排口	310117-11821-D-QT	121.270572	31.088225	工业排污口-工业及其他各类园区污水处理厂雨洪排口	洞乐河	荣威电子	区生态环境局	未实现雨污分流	规范整治类	雨污分流改造	上海贝西机械设备有限公司	上海贝西机械设备有限公司	2024.12
126	洞泾镇	上海市松江区洞泾镇沈砖公路6000号创异工房·市级文化创意产业园西80米工业及其他各类园区污水处理厂雨洪排口	310117-17751-D-QT	121.256321	31.092932	工业排污口-工业及其他各类园区污水处理厂雨洪排口	汴泗泾	创异工房	区生态环境局	未实现雨污分流	规范整治类	雨污分流改造	创异工房	创异工房	2024.12
127	洞泾镇	上海市松江区洞泾镇永翔商务广场西北50米其他企事业单位雨洪排口	310117-04897-B-QT	121.262162	31.103551	其他排口-其他城镇雨洪排口	洞泾港	八府茶城	区水务局	未实现雨污分流	规范整治类	雨污分流改造	八府茶城	八府茶城	2024.12
128	洞泾镇	上海市松江区洞泾镇上海可人塑业有限公司绿城兰园南10米居民区(小区)雨水排口	310117-10628-D-QT	121.263115	31.074937	其他排口-其他城镇雨洪排口	茂盛河	洞泾镇人民政府	区水务局	未实现雨污分流	规范整治类	雨污分流改造	上海绿宇物业管理有限公司	上海绿宇物业管理有限公司	2024.12

序号	街镇	排污口名称	排污口编码	地理坐标		排污口分类	排入河流	责任主体	行业主管部门	排污口问题描述	整治情况				
				经度	纬度						整治类型	整治措施	实施单位	资金投入及来源	计划完成时间
129	洞泾镇	上海市松江区洞泾镇沪松公路3814号上海松江精心气体站高家厍桥西5米道路雨水排口	310117-10623-D-QT	121.259099	31.075528	其他排口-其他城镇雨洪排口	茂盛河	洞泾镇人民政府	区水务局	未实现雨污分流	规范整治类	雨污分流改造	洞泾镇人民政府	镇自筹	2024.12
130	洞泾镇	上海市松江区洞泾镇王家厍路百鸟苑9号楼西30米居民区(小区)雨水排口	310117-39769-D-QT	121.228313	31.091951	其他排口-其他城镇雨洪排口	北小桥河	洞泾镇人民政府	区水务局	未实现雨污分流	规范整治类	雨污分流改造	上海鑫欣物业管理有限公司	上海鑫欣物业管理有限公司	2025.12
131	洞泾镇	上海市松江区洞泾镇欣业路8号上海辉鸟网络科技有限公司南50米其他企事业单位雨洪排口	310117-06364-D-GY	121.259238	31.071212	其他排口-其他城镇雨洪排口	花鲢河	上海辉鸟网络科技有限公司	区水务局	未实现雨污分流	规范整治类	雨污分流改造	上海辉鸟网络科技有限公司	上海辉鸟网络科技有限公司	2024.12
132	洞泾镇	上海市松江区洞泾镇上海盛翌工贸有限公司南约20米工矿企业雨洪排口	310117-06983-B-GY	121.249069	31.080959	工业排污口-工矿企业雨洪排口	砖新河	上海盛翌工贸有限公司	区生态环境局	未实现雨污分流	规范整治类	雨污分流改造	上海盛翌工贸有限公司	上海盛翌工贸有限公司	2024.12
133	洞泾镇	上海市松江区洞泾镇江川南二路118弄68号东北50米居民区(小区)雨水排口	310117-03786-C-QT	121.274211	31.104964	其他排口-其他城镇雨洪排口	西张泾	洞泾镇人民政府	区水务局	未实现雨污分流	规范整治类	雨污分流改造	上海鑫欣物业管理有限公司	上海鑫欣物业管理有限公司	2025.12
134	洞泾镇	上海市松江区洞泾镇蔡家浜路558号同乐生活广场西10米道路雨水排口	310117-02646-D-QT	121.264738	31.08829	其他排口-其他城镇雨洪排口	洞乐河	洞泾镇人民政府	区水务局	未实现雨污分流	规范整治类	雨污分流改造	洞泾镇人民政府	镇自筹	2024.12
135	洞泾镇	上海市松江区洞泾镇庙泾河桥西140米工矿企业雨洪排口	310117-20193-D-GY	121.27496	31.091904	工业排污口-工矿企业雨洪排口	庙泾河	蒙娜丽莎集团 QD 瓷砖·岩板	区生态环境局	未实现雨污分流	规范整治类	雨污分流改造	上海保能电力设备制造有限公司	上海保能电力设备制造有限公司	2024.12

序号	街镇	排污口名称	排污口编码	地理坐标		排污口分类	排入河流	责任主体	行业主管部门	排污口问题描述	整治情况				
				经度	纬度						整治类型	整治措施	实施单位	资金投入及来源	计划完成时间
136	洞泾镇	上海市松江区洞泾镇洞西路588号9E科创园西20米其他企事业单位雨洪排口	310117-44300-B-QT	121.258678	31.084723	其他排口-其他城镇雨洪排口	洞泾港	上海奎牛供应链管理有限公司	区水务局	未实现雨污分流	规范整治类	雨污分流改造	上海奎牛供应链管理有限公司	上海奎牛供应链管理有限公司	2024.12
137	洞泾镇	上海市松江区洞泾镇天安别墅84号西侧约5米城镇生活污水散排口	310117-42705-D-QT	121.229006	31.095544	其他排口-城镇生活污水散排口	天安河	洞泾镇人民政府	区水务局	污水应纳未纳	规范整治类	截污纳管	港力物业管理(上海)有限公司	港力物业管理(上海)有限公司	2025.12
138	洞泾镇	上海市松江区洞泾镇张泾路16号桥南200米城镇生活污水散排口	310117-05139-C-QT	121.273223	31.096595	其他排口-城镇生活污水散排口	西张泾	洞泾镇人民政府	区水务局	污水应纳未纳	规范整治类	截污纳管	上海华亭汽修	上海华亭汽修	2024.12
139	洞泾镇	上海市松江区洞泾镇长浜路西张泾河桥北5米城镇生活污水散排口	310117-20952-C-QT	121.273185	31.098691	其他排口-城镇生活污水散排口	西张泾	洞泾镇人民政府	区水务局	污水应纳未纳	规范整治类	截污纳管	洞泾镇人民政府	镇自筹	2025.12
140	洞泾镇	上海市松江区洞泾镇天安别墅19号楼西10米城镇生活污水散排口	310117-08172-E-QT	121.227435	31.098113	其他排口-城镇生活污水散排口	天安河	洞泾镇人民政府	区水务局	污水应纳未纳	规范整治类	截污纳管	港力物业管理(上海)有限公司	港力物业管理(上海)有限公司	2025.12
141	洞泾镇	上海市松江区洞泾镇蔡家浜东路中海悦府25号南10米城镇生活污水散排口	310117-39813-D-QT	121.292124	31.088376	其他排口-城镇生活污水散排口	八亩浜	洞泾镇人民政府	区水务局	污水应纳未纳	规范整治类	截污纳管	上海中海物业管理有限公司	上海中海物业管理有限公司	2026.12
142	洞泾镇	上海市松江区洞泾镇洞泾医疗器械产业园南30米城镇生活污水散排口	310117-38455-C-QT	121.241225	31.089849	其他排口-城镇生活污水散排口	复联河	洞泾镇人民政府	区水务局	污水应纳未纳	规范整治类	截污纳管	洞泾镇人民政府	镇自筹	2025.12

序号	街镇	排污口名称	排污口编码	地理坐标		排污口分类	排入河流	责任主体	行业主管部门	排污口问题描述	整治情况				
				经度	纬度						整治类型	整治措施	实施单位	资金投入及来源	计划完成时间
143	洞泾镇	上海市松江区洞泾镇泗砖南路长泰西郊别墅57号西3米城镇生活污水散排口	310117-39894-C-QT	121.281402	31.091449	其他排口-城镇生活污水散排口	双淞河	洞泾镇人民政府	区水务局	污水应纳未纳	规范整治类	截污纳管	上海长宜物业管理有限公司	上海长宜物业管理有限公司	2026.12
144	洞泾镇	上海市松江区洞泾镇泗砖南路长泰西郊别墅57号西3米城镇生活污水散排口	310117-09197-C-QT	121.281391	31.091332	其他排口-城镇生活污水散排口	双淞河	洞泾镇人民政府	区水务局	污水应纳未纳	规范整治类	截污纳管	上海长宜物业管理有限公司	上海长宜物业管理有限公司	2026.12
145	洞泾镇	上海市松江区洞泾镇泗砖南路长泰西郊别墅57号西4米城镇生活污水散排口	310117-41498-C-QT	121.281393	31.09132	其他排口-城镇生活污水散排口	双淞河	洞泾镇人民政府	区水务局	污水应纳未纳	规范整治类	截污纳管	上海长宜物业管理有限公司	上海长宜物业管理有限公司	2026.12
146	洞泾镇	上海市松江区洞泾镇蔡家浜东路中海悦府15号南10米城镇生活污水散排口	310117-39812-D-QT	121.292961	31.08838	其他排口-城镇生活污水散排口	八亩浜	洞泾镇人民政府	区水务局	污水应纳未纳	规范整治类	截污纳管	上海中海物业管理有限公司	上海中海物业管理有限公司	2025.12
147	洞泾镇	上海市松江区洞泾镇蔡家浜东路中海悦府12号南10米城镇生活污水散排口	310117-32907-D-QT	121.293098	31.088383	其他排口-城镇生活污水散排口	八亩浜	洞泾镇人民政府	区水务局	污水应纳未纳	规范整治类	截污纳管	上海中海物业管理有限公司	上海中海物业管理有限公司	2025.12
148	洞泾镇	上海市松江区洞泾镇泗砖南路长泰西郊别墅57号西3米城镇生活污水散排口	310117-39893-C-QT	121.281404	31.091427	其他排口-城镇生活污水散排口	双淞河	洞泾镇人民政府	区水务局	污水应纳未纳	规范整治类	截污纳管	上海长宜物业管理有限公司	上海长宜物业管理有限公司	2026.12

序号	街镇	排污口名称	排污口编码	地理坐标		排污口分类	排入河流	责任主体	行业主管部门	排污口问题描述	整治情况				
				经度	纬度						整治类型	整治措施	实施单位	资金投入及来源	计划完成时间
149	洞泾镇	上海市松江区洞泾镇蔡家浜东路长泰西郊别墅541号南10米城镇生活污水散排口	310117-39814-D-QT	121.283005	31.0884	其他排口-城镇生活污水散排口	八亩浜	洞泾镇人民政府	区水务局	污水应纳未纳	规范整治类	截污纳管	上海长宜物业管理有限公司	上海长宜物业管理有限公司	2026.12
150	洞泾镇	上海市松江区洞泾镇新农河路合生·国际花园123号东5米城镇生活污水散排口	310117-38457-C-QT	121.287511	31.087008	其他排口-城镇生活污水散排口	新农河	洞泾镇人民政府	区水务局	污水应纳未纳	规范整治类	截污纳管	广东康景物业服务服务有限公司上海分公司	广东康景物业服务服务有限公司上海分公司	2025.12
151	洞泾镇	上海市松江区洞泾镇新农河路长泰西郊别墅456号西20米城镇生活污水散排口	310117-39809-C-QT	121.287422	31.089748	其他排口-城镇生活污水散排口	新农河	洞泾镇人民政府	区水务局	污水应纳未纳	规范整治类	截污纳管	上海长宜物业管理有限公司	上海长宜物业管理有限公司	2026.12
152	洞泾镇	上海市松江区洞泾镇蔡家浜东路长泰西郊别墅562号南10米城镇生活污水散排口	310117-41451-D-QT	121.287368	31.088412	其他排口-城镇生活污水散排口	八亩浜	洞泾镇人民政府	区水务局	污水应纳未纳	规范整治类	截污纳管	上海长宜物业管理有限公司	上海长宜物业管理有限公司	2026.12
153	洞泾镇	上海市松江区洞泾镇蔡家浜东路长泰西郊别墅557号西30米城镇生活污水散排口	310117-32933-D-QT	121.286234	31.088395	其他排口-城镇生活污水散排口	八亩浜	洞泾镇人民政府	区水务局	污水应纳未纳	规范整治类	截污纳管	上海长宜物业管理有限公司	上海长宜物业管理有限公司	2026.12
154	洞泾镇	上海市松江区洞泾镇长泰西郊别墅102号西2米城镇生活污水散排口	310117-39815-E-QT	121.284085	31.091808	其他排口-城镇生活污水散排口	长泰西郊湖	洞泾镇人民政府	区水务局	污水应纳未纳	规范整治类	截污纳管	上海长宜物业管理有限公司	上海长宜物业管理有限公司	2026.12

序号	街镇	排污口名称	排污口编码	地理坐标		排污口分类	排入河流	责任主体	行业主管部门	排污口问题描述	整治情况				
				经度	纬度						整治类型	整治措施	实施单位	资金投入及来源	计划完成时间
155	洞泾镇	上海市松江区洞泾镇蓝派别墅派对轰趴馆(上海长泰西郊店)长泰西郊别墅40号东80米城镇生活污水散排口	310117-39816-E-QT	121.282723	31.092812	其他排口-城镇生活污水散排口	长泰西郊湖	洞泾镇人民政府	区水务局	污水应纳未纳	规范整治类	截污纳管	上海长宜物业管理有限公司	上海长宜物业管理有限公司	2026.12
156	洞泾镇	上海市松江区洞泾镇长泰西郊别墅83号东1米城镇生活污水散排口	310117-39817-E-QT	121.284024	31.091755	其他排口-城镇生活污水散排口	长泰西郊湖	洞泾镇人民政府	区水务局	污水应纳未纳	规范整治类	截污纳管	上海长宜物业管理有限公司	上海长宜物业管理有限公司	2026.12
157	洞泾镇	上海市松江区洞泾镇人民北路百花港桥东南355米城镇生活污水散排口	310117-31429-D-QT	121.218139	31.076	其他排口-城镇生活污水散排口	东汀港	洞泾镇人民政府	区水务局	污水应纳未纳	规范整治类	截污纳管	洞泾镇人民政府	镇自筹	2025.12
158	洞泾镇	上海市松江区洞泾镇人民北路百花港桥东南355米城镇生活污水散排口	310117-31430-D-QT	121.218134	31.075991	其他排口-城镇生活污水散排口	东汀港	洞泾镇人民政府	区水务局	污水应纳未纳	规范整治类	截污纳管	洞泾镇人民政府	镇自筹	2025.12
159	洞泾镇	上海市松江区洞泾镇长兴东路姚家桥西500米城镇生活污水散排口	310117-39808-C-QT	121.293721	31.084915	其他排口-城镇生活污水散排口	长远泾	洞泾镇人民政府	区水务局	污水应纳未纳	规范整治类	截污纳管	洞泾镇人民政府	镇自筹	2025.12
160	洞泾镇	上海市松江区洞泾镇长兴东路姚家桥东70米城镇生活污水散排口	310117-10040-C-QT	121.30119	31.085872	其他排口-城镇生活污水散排口	长远泾	洞泾镇人民政府	区水务局	污水应纳未纳	规范整治类	截污纳管	洞泾镇人民政府	镇自筹	2025.12
161	洞泾镇	上海市松江区洞泾镇西蒋先锋村623号北3米城镇生活污水散排口	310117-39776-D-QT	121.239444	31.085595	其他排口-城镇生活污水散排口	洞薛河	洞泾镇人民政府	区水务局	污水应纳未纳	规范整治类	截污纳管	洞泾镇人民政府	镇自筹	2025.12

序号	街镇	排污口名称	排污口编码	地理坐标		排污口分类	排入河流	责任主体	行业主管部门	排污口问题描述	整治情况				
				经度	纬度						整治类型	整治措施	实施单位	资金投入及来源	计划完成时间
162	洞泾镇	上海市松江区洞泾镇西蒋先锋村623号北3米城镇生活污水散排口	310117-39780-D-QT	121.239477	31.085582	其他排口-城镇生活污水散排口	洞薛河	洞泾镇人民政府	区水务局	污水应纳未纳	规范整治类	截污纳管	洞泾镇人民政府	镇自筹	2025.12
163	洞泾镇	上海市松江区洞泾镇泾东小区二村37号东北28米居民区(小区)雨水排口	310117-45952-C-QT	121.271227	31.08585	其他排口-其他城镇雨洪排口	西张泾	洞泾镇人民政府	区水务局	未实现雨污分流	规范整治类	雨污分流改造	上海鑫欣物业管理有限公司	上海鑫欣物业管理有限公司	2025.12
164	新桥镇	上海市松江区新桥镇万科白马花园北区268号楼北34米居民区(小区)雨水排口	310117-22816-B-QT	121.334934	31.084064	其他排口-其他城镇雨洪排口	砖新河	新桥镇人民政府	区水务局	未实现雨污分流	规范整治类	雨污分流改造	万科白马小区物业	万科白马小区物业	2025.12
165	新桥镇	上海市松江区新桥镇乔爱庄园57号楼北130米居民区(小区)雨水排口	310117-25374-B-QT	121.338495	31.085428	其他排口-其他城镇雨洪排口	砖新河	新桥镇人民政府	区水务局	未实现雨污分流	规范整治类	雨污分流改造	新南路一号小区物业	新南路一号小区物业	2025.12
166	新桥镇	上海市松江区新桥镇沿海·丽水馨庭275号南15米城镇生活污水散排口	310117-28153-C-QT	121.324967	31.078874	其他排口-城镇生活污水散排口	新桥茜蒲泾	新桥镇人民政府	区水务局	污水应纳未纳	规范整治类	截污纳管	新桥镇人民政府	新桥镇人民政府	2025.12
167	新桥镇	上海市松江区新桥镇新桥敬老院西30米其他企事业单位雨洪排口	310117-43502-C-QT	121.318973	31.065116	其他排口-其他城镇雨洪排口	长陆泾	新桥敬老院	区水务局	未实现雨污分流	规范整治类	雨污分流改造	新桥镇人民政府	新桥镇人民政府	2025.12
168	新桥镇	上海市松江区新桥镇滨河新天地御舒坊浴场南10米居民区(小区)雨水排口	310117-09272-B-QT	121.31569	31.062445	其他排口-其他城镇雨洪排口	六磊塘	新桥镇人民政府	区水务局	未实现雨污分流	依法取缔类	雨污分流改造	河滨新天地	河滨新天地	2025.12

序号	街镇	排污口名称	排污口编码	地理坐标		排污口分类	排入河流	责任主体	行业主管部门	排污口问题描述	整治情况				
				经度	纬度						整治类型	整治措施	实施单位	资金投入及来源	计划完成时间
169	新桥镇	上海市松江区新桥镇新南街141号河滨新天地南64米居民区(小区)雨水排口	310117-18463-B-QT	121.314962	31.062439	其他排口-其他城镇雨洪排口	六磊塘	新桥镇人民政府	区水务局	未实现雨污分流	规范整治类	雨污分流改造	河滨新天地	河滨新天地	2025.12
170	新桥镇	上海市松江区新桥镇金地·都会艺境361号楼西南35米道路雨水排口	310117-08506-D-QT	121.341047	31.076968	其他排口-其他城镇雨洪排口	新桥潘家浜	新桥镇人民政府	区水务局	未实现雨污分流	规范整治类	雨污分流改造	金地·都会艺境物业	金地·都会艺境物业	2025.12
171	新桥镇	上海市松江区新桥镇莘砖公路239号西10米其他企事业单位排污口	310117-43860-C-QT	121.318375	31.09281	工业排污口-其他企事业单位排污口	长陆泾	上海建工四建集团	区生态环境局	污水应纳未纳	规范整治类	截污纳管	上海建工四建集团	上海建工四建集团	2024.12
172	新桥镇	上海市松江区新桥镇上海漕河泾开发区松江高科技园13号东北50米工业及其他各类园区污水处理厂雨洪排口	310117-11378-C-QT	121.31808	31.095682	工业排污口-工业及其他各类园区污水处理厂雨洪排口	长陆泾	临港松江科技城	区生态环境局	未实现雨污分流	规范整治类	雨污分流改造	漕河泾园区	漕河泾园区	2025.12
173	新桥镇	上海市松江区新桥镇莘砖公路518弄西10米工业及其他各类园区污水处理厂雨洪排口	310117-26643-C-QT	121.318217	31.097968	工业排污口-工业及其他各类园区污水处理厂雨洪排口	长陆泾	临港松江科技城	区生态环境局	未实现雨污分流	规范整治类	雨污分流改造	漕河泾园区	漕河泾园区	2025.12
174	新桥镇	上海市松江区新桥镇漕河泾·松江新兴产业园35号楼西南15米工业及其他各类园区污水处理厂雨洪排口	310117-09820-C-QT	121.318293	31.095677	工业排污口-工业及其他各类园区污水处理厂雨洪排口	长陆泾	临港松江科技城	区生态环境局	未实现雨污分流	规范整治类	雨污分流改造	漕河泾园区	漕河泾园区	2025.12

序号	街镇	排污口名称	排污口编码	地理坐标		排污口分类	排入河流	责任主体	行业主管部门	排污口问题描述	整治情况				
				经度	纬度						整治类型	整治措施	实施单位	资金投入及来源	计划完成时间
175	新桥镇	上海市松江区新桥镇九新公路1005号松江科技园25号楼西10米工业及其他各类园区污水处理厂雨洪排口	310117-07835-D-QT	121.314999	31.096492	工业排污口-工业及其他各类园区污水处理厂雨洪排口	东姚泾	临港松江科技城	区生态环境局	未实现雨污分流	规范整治类	雨污分流改造	漕河泾园区	漕河泾园区	2025.12
176	新桥镇	上海市松江区新桥镇长兴路西姚泾桥东北约130米林地、绿地雨洪排口	310117-43571-C-QT	121.314414	31.088469	其他排口-其他城镇雨洪排口	西姚泾	区绿容局	区绿容局	未实现雨污分流	依法取缔类	雨污分流改造	上海南汇建工建设(集团)有限公司	上海南汇建工建设(集团)有限公司	2024.12
177	新桥镇	上海市松江区新桥镇新南路壹号177号东20米居民区(小区)雨水排口	310117-43430-C-QT	121.338288	31.087279	其他排口-其他城镇雨洪排口	陈家浜	新桥镇人民政府	区水务局	未实现雨污分流	规范整治类	雨污分流改造	新南路一号小区物业	新南路一号小区物业	2025.12
178	新桥镇	上海市松江区新桥镇上海南汇建工建设(集团)有限公司西侧约150米其他企事业单位雨洪排口	310117-43562-C-GY	121.3143	31.087319	其他排口-其他城镇雨洪排口	西姚泾	上海南汇建工建设(集团)有限公司	区水务局	未实现雨污分流	规范整治类	雨污分流改造	上海南汇建工建设(集团)有限公司	上海南汇建工建设(集团)有限公司	2025.12
179	新桥镇	上海市松江区新桥镇莘砖公路239号西10米其他企事业单位雨洪排口	310117-41457-C-GY	121.318353	31.093009	其他排口-其他城镇雨洪排口	长陆泾	上海建工四建集团	区水务局	未实现雨污分流	依法取缔类	雨污分流改造	中铁二十四局集团	中铁二十四局集团	2024.12
180	新桥镇	上海市松江区新桥镇莘砖公路289号G60科创云廊西10米其他企事业单位雨洪排口	310117-41456-C-GY	121.318361	31.092885	其他排口-其他城镇雨洪排口	长陆泾	上海建工四建集团	区水务局	未实现雨污分流	依法取缔类	雨污分流改造	上海建工四建集团	上海建工四建集团	2024.12

序号	街镇	排污口名称	排污口编码	地理坐标		排污口分类	排入河流	责任主体	行业主管部门	排污口问题描述	整治情况				
				经度	纬度						整治类型	整治措施	实施单位	资金投入及来源	计划完成时间
181	新桥镇	上海市松江区新桥镇上海南汇建工建设(集团)有限公司东北侧约38米其他企事业单位排污口	310117-43576-C-GY	121.314297	31.087345	工业排污口-其他企事业单位排污口	西姚泾	上海南汇建工建设(集团)有限公司	区生态环境局	污水应纳未纳	依法取缔类	截污纳管	上海南汇建工建设(集团)有限公司	上海南汇建工建设(集团)有限公司	2024.12
182	新桥镇	上海市松江区新桥镇新桥村庄浜201号西南约25米城镇生活污水散排口	310117-43759-C-QT	121.304668	31.068196	其他排口-城镇生活污水散排口	洪家河	新桥镇人民政府	区水务局	污水应纳未纳	规范整治类	截污纳管	新桥镇人民政府	镇自筹	2025.12
183	新桥镇	上海市松江区新桥镇申北一路38号东北约60米林地、绿地雨洪排口	310117-43618-B-QT	121.363174	31.091239	其他排口-其他城镇雨洪排口	北竹港	区林业站	区林业站	未实现雨污分流	规范整治类	雨污分流改造	新桥镇人民政府	镇自筹	2024.12
184	新桥镇	上海市松江区新桥镇云间水庄213号东侧约15米城镇生活污水散排口	310117-43549-D-QT	121.34364	31.088766	其他排口-城镇生活污水散排口	云间水庄景观河	新桥镇人民政府	区水务局	污水应纳未纳	依法取缔类	截污纳管	新桥镇人民政府	镇自筹	2026.12
185	新桥镇	上海市松江区新桥镇新闵村313东南25米农村地区雨水口	310117-42609-C-QT	121.32825	31.089281	其他排口-其他排污口	泗马塘	新桥镇人民政府	区水务局	未实现雨污分流	依法取缔类	雨污分流改造	新桥镇人民政府	镇自筹	2024.12
186	新桥镇	上海市松江区新桥镇漕河泾·松江新兴产业园12号楼西南20米工业及其他各类园区污水处理厂雨洪排口	310117-09782-D-QT	121.316185	31.094475	工业排污口-工业及其他各类园区污水处理厂雨洪排口	东姚泾	临港松江科技城	区生态环境局	未实现雨污分流	规范整治类	雨污分流改造	漕河泾园区	漕河泾园区	2025.12
187	新桥镇	上海市松江区新桥镇上海健川富硒生态园西10米工业及其他各类园区污水处理厂雨洪排口	310117-37339-C-GY	121.28526	31.072317	工业排污口-工业及其他各类园区污水处理厂雨洪排口	马汤岸河	健川富硒生态园	区生态环境局	未实现雨污分流	依法取缔类	雨污分流改造	新桥镇人民政府	健川富硒生态园	2025.12

序号	街镇	排污口名称	排污口编码	地理坐标		排污口分类	排入河流	责任主体	行业主管部门	排污口问题描述	整治情况				
				经度	纬度						整治类型	整治措施	实施单位	资金投入及来源	计划完成时间
188	新桥镇	上海市松江区新桥镇马明路356号上海健川富硒生态园西50米工业及其他各类园区污水处理厂雨洪排口	310117-05322-C-GY	121.285333	31.072434	工业排污口-工业及其他各类园区污水处理厂雨洪排口	马汤岸河	健川富硒生态园	区生态环境局	未实现雨污分流	规范整治类	雨污分流改造	新桥镇人民政府	镇自筹	2025.12
189	新桥镇	上海市松江区新桥镇长兴路西姚泾桥西北32米其他企事业单位雨洪排口	310117-43573-C-GY	121.314302	31.087485	其他排口-其他城镇雨洪排口	西姚泾	上海南汇建工建设(集团)有限公司	区水务局	未实现雨污分流	依法取缔类	雨污分流改造	上海南汇建工建设(集团)有限公司	上海南汇建工建设(集团)有限公司	2024.12
190	新桥镇	上海市松江区新桥镇顺丰速运(新桥万科服务中心)东北90米居民区(小区)雨水排口	310117-37588-C-QT	121.328021	31.073595	其他排口-其他城镇雨洪排口	新桥春申塘	新桥镇人民政府	区水务局	未实现雨污分流	依法取缔类	雨污分流改造	陈春公路864号	陈春公路864号	2024.12
191	新桥镇	上海市松江区新桥镇猛将寺西北17米其他企事业单位雨洪排口	310117-14288-C-QT	121.326825	31.073067	其他排口-其他城镇雨洪排口	新桥茜蒲泾	新桥镇人民政府	区水务局	未实现雨污分流	规范整治类	雨污分流改造	新桥镇人民政府	镇自筹	2025.12
192	新桥镇	上海市松江区新桥镇马明路356号上海健川富硒生态园北5米城镇生活污水散排口	310117-43897-C-QT	121.285871	31.072697	其他排口-城镇生活污水散排口	苦露浜	新桥镇人民政府	区水务局	污水应纳未纳	规范整治类	截污纳管	新桥镇人民政府	镇自筹	2025.12
193	新桥镇	上海市松江区新桥镇沿海·丽水馨庭236栋西20米城镇生活污水散排口	310117-23457-C-QT	121.326219	31.07906	其他排口-城镇生活污水散排口	新桥茜蒲泾	新桥镇人民政府	区水务局	污水应纳未纳	规范整治类	截污纳管	新桥镇人民政府	镇自筹	2025.12
194	新桥镇	上海市松江区新桥镇沿海·丽水馨庭310号南5米城镇生活污水散排口	310117-28154-C-QT	121.324447	31.078643	其他排口-城镇生活污水散排口	新桥茜蒲泾	新桥镇人民政府	区水务局	污水应纳未纳	规范整治类	截污纳管	新桥镇人民政府	镇自筹	2025.12

序号	街镇	排污口名称	排污口编码	地理坐标		排污口分类	排入河流	责任主体	行业主管部门	排污口问题描述	整治情况				
				经度	纬度						整治类型	整治措施	实施单位	资金投入及来源	计划完成时间
195	新桥镇	上海市松江区新桥镇沿海·丽水馨庭236栋西20米城镇生活污水散排口	310117-06830-C-QT	121.326134	31.079118	其他排口-城镇生活污水散排口	新桥茜蒲泾	新桥镇人民政府	区水务局	污水应纳未纳	规范整治类	截污纳管	新桥镇人民政府	镇自筹	2025.12
196	新桥镇	上海市松江区新桥镇马明路畜牧兽医站西82米城镇生活污水散排口	310117-43898-C-QT	121.28589	31.072696	其他排口-城镇生活污水散排口	苦露浜	新桥镇人民政府	区水务局	污水应纳未纳	规范整治类	截污纳管	新桥镇人民政府	镇自筹	2025.12
197	新桥镇	上海市松江区新桥镇中徐路上海银都机动车驾驶员培训中心南50米城镇生活污水散排口	310117-43903-C-QT	121.346349	31.071562	其他排口-城镇生活污水散排口	新桥和尚浜	新桥镇人民政府	区水务局	污水应纳未纳	依法取缔类	截污纳管	上海银都机动车驾驶员培训中心	上海银都机动车驾驶员培训中心	2024.12
198	新桥镇	上海市松江区新桥镇新北街九十三弄23号东北侧约10米城镇生活污水散排口	310117-42626-C-QT	121.318744	31.063673	其他排口-城镇生活污水散排口	长陆泾	新桥镇人民政府	区水务局	污水应纳未纳	依法取缔类	截污纳管	新桥镇人民政府	镇自筹	2024.12
199	新桥镇	上海市松江区新桥镇上海银都机动车驾驶员培训中心东侧约50米城镇生活污水散排口	310117-43907-C-QT	121.346315	31.071604	其他排口-城镇生活污水散排口	新桥和尚浜	新桥镇人民政府	区水务局	污水应纳未纳	依法取缔类	截污纳管	上海银都机动车驾驶员培训中心	上海银都机动车驾驶员培训中心	2024.12
200	新桥镇	上海市松江区新桥镇上海德中机械有限公司西北侧约10米城镇生活污水散排口	310117-43908-C-QT	121.32874	31.073944	其他排口-城镇生活污水散排口	新桥春申塘	新桥镇人民政府	区水务局	污水应纳未纳	依法取缔类	截污纳管	上海德中机械有限公司	上海德中机械有限公司	2024.12
201	新桥镇	上海市松江区新桥镇申港路150弄46号北5米城镇生活污水散排口	310117-39899-C-QT	121.349416	31.072511	其他排口-城镇生活污水散排口	新桥和尚浜	新桥镇人民政府	区水务局	污水应纳未纳	依法取缔类	截污纳管	申港路150弄46号	申港路150弄46号	2024.12

序号	街镇	排污口名称	排污口编码	地理坐标		排污口分类	排入河流	责任主体	行业主管部门	排污口问题描述	整治情况				
				经度	纬度						整治类型	整治措施	实施单位	资金投入及来源	计划完成时间
202	新桥镇	上海市松江区新桥镇申港路150弄86号楼东北56米城镇生活污水散排口	310117-39868-C-QT	121.349731	31.073318	其他排口-城镇生活污水散排口	新桥北沙港	新桥镇人民政府	区水务局	污水应纳未纳	规范整治类	截污纳管	流动人口居住区	流动人口居住区	2025.12
203	新桥镇	上海市松江区新桥镇陈春801弄290号北6米城镇生活污水散排口	310117-11108-D-QT	121.333765	31.073567	其他排口-城镇生活污水散排口	新桥潘家浜	新桥镇人民政府	区水务局	污水应纳未纳	规范整治类	截污纳管	新桥镇人民政府	镇自筹	2024.12
204	新桥镇	上海市松江区新桥镇云间水庄139号南5米城镇生活污水散排口	310117-31017-B-QT	121.346705	31.088204	其他排口-城镇生活污水散排口	砖新河	新桥镇人民政府	区水务局	污水应纳未纳	依法取缔类	截污纳管	新桥镇人民政府	镇自筹	2026.12
205	新桥镇	上海市松江区新桥镇云间水庄137号南1米城镇生活污水散排口	310117-06738-B-QT	121.34644	31.088113	其他排口-城镇生活污水散排口	砖新河	新桥镇人民政府	区水务局	污水应纳未纳	依法取缔类	截污纳管	新桥镇人民政府	镇自筹	2026.12
206	新桥镇	上海市松江区新桥镇云间水庄136号南5米城镇生活污水散排口	310117-23722-B-QT	121.346294	31.08807	其他排口-城镇生活污水散排口	砖新河	新桥镇人民政府	区水务局	污水应纳未纳	依法取缔类	截污纳管	新桥镇人民政府	镇自筹	2026.12
207	新桥镇	上海市松江区新桥镇云间水庄132号南1米城镇生活污水散排口	310117-23723-B-QT	121.345514	31.087821	其他排口-城镇生活污水散排口	砖新河	新桥镇人民政府	区水务局	污水应纳未纳	依法取缔类	截污纳管	新桥镇人民政府	镇自筹	2026.12
208	新桥镇	上海市松江区新桥镇云间水庄127号南5米城镇生活污水散排口	310117-31018-B-QT	121.344955	31.087636	其他排口-城镇生活污水散排口	砖新河	新桥镇人民政府	区水务局	污水应纳未纳	依法取缔类	截污纳管	新桥镇人民政府	镇自筹	2026.12
209	新桥镇	上海市松江区新桥镇云间水庄199号南5米城镇生活污水散排口	310117-31019-B-QT	121.343704	31.087209	其他排口-城镇生活污水散排口	砖新河	新桥镇人民政府	区水务局	污水应纳未纳	依法取缔类	截污纳管	新桥镇人民政府	镇自筹	2026.12

序号	街镇	排污口名称	排污口编码	地理坐标		排污口分类	排入河流	责任主体	行业主管部门	排污口问题描述	整治情况				
				经度	纬度						整治类型	整治措施	实施单位	资金投入及来源	计划完成时间
210	新桥镇	上海市松江区新桥镇云间水庄197号南5米城镇生活污水散排口	310117-31155-B-QT	121.343489	31.087104	其他排口-城镇生活污水散排口	砖新河	新桥镇人民政府	区水务局	污水应纳未纳	依法取缔类	截污纳管	新桥镇人民政府	镇自筹	2026.12
211	新桥镇	上海市松江区新桥镇云间水庄197号南1米城镇生活污水散排口	310117-31022-B-QT	121.343401	31.087125	其他排口-城镇生活污水散排口	砖新河	新桥镇人民政府	区水务局	污水应纳未纳	依法取缔类	截污纳管	新桥镇人民政府	镇自筹	2026.12
212	新桥镇	上海市松江区新桥镇云间水庄198号南1米城镇生活污水散排口	310117-31020-B-QT	121.343488	31.087154	其他排口-城镇生活污水散排口	砖新河	新桥镇人民政府	区水务局	污水应纳未纳	依法取缔类	截污纳管	新桥镇人民政府	镇自筹	2026.12
213	新桥镇	上海市松江区新桥镇云间水庄197号南城镇生活污水散排口	310117-31021-B-QT	121.343441	31.087139	其他排口-城镇生活污水散排口	砖新河	新桥镇人民政府	区水务局	污水应纳未纳	依法取缔类	截污纳管	新桥镇人民政府	镇自筹	2026.12
214	新桥镇	上海市松江区新桥镇月台路五00弄102号北1米城镇生活污水散排口	310117-30487-C-QT	121.325385	31.07509	其他排口-城镇生活污水散排口	新桥茜蒲泾	新桥镇人民政府	区水务局	污水应纳未纳	依法取缔类	截污纳管	新桥镇人民政府	镇自筹	2024.12
215	新桥镇	上海市松江区新桥镇月台路五00弄105号西北28米城镇生活污水散排口	310117-39643-C-QT	121.325001	31.07569	其他排口-城镇生活污水散排口	新桥茜蒲泾	新桥镇人民政府	区水务局	污水应纳未纳	依法取缔类	截污纳管	新桥镇人民政府	镇自筹	2024.12
216	新桥镇	上海市松江区新桥镇月台路五00弄103号北2米城镇生活污水散排口	310117-41337-C-QT	121.325429	31.075018	其他排口-城镇生活污水散排口	新桥茜蒲泾	新桥镇人民政府	区水务局	污水应纳未纳	依法取缔类	截污纳管	新桥镇人民政府	镇自筹	2024.12
217	新桥镇	上海市松江区新桥镇月台路五00弄102号北2米城镇生活污水散排口	310117-30482-C-QT	121.325377	31.075103	其他排口-城镇生活污水散排口	新桥茜蒲泾	新桥镇人民政府	区水务局	污水应纳未纳	依法取缔类	截污纳管	新桥镇人民政府	镇自筹	2024.12

序号	街镇	排污口名称	排污口编码	地理坐标		排污口分类	排入河流	责任主体	行业主管部门	排污口问题描述	整治情况				
				经度	纬度						整治类型	整治措施	实施单位	资金投入及来源	计划完成时间
218	新桥镇	上海市松江区新桥镇月台路五00弄102号西北20米城镇生活污水散排口	310117-30491-C-QT	121.32514	31.0755	其他排口-城镇生活污水散排口	新桥茜蒲泾	新桥镇人民政府	区水务局	污水应纳未纳	依法取缔类	截污纳管	新桥镇人民政府	镇自筹	2024.12
219	新桥镇	上海市松江区新桥镇场西路云间水庄196号南15米城镇生活污水散排口	310117-16095-B-QT	121.34334	31.087038	其他排口-城镇生活污水散排口	砖新河	新桥镇人民政府	区水务局	污水应纳未纳	依法取缔类	截污纳管	新桥镇人民政府	镇自筹	2026.12
220	新桥镇	上海市松江区新桥镇达安圣芭芭花园河谷三号南60米城镇生活污水散排口	310117-06386-C-QT	121.325719	31.074481	其他排口-城镇生活污水散排口	新桥茜蒲泾	新桥镇潘家浜社区居委会	区水务局	污水应纳未纳	依法取缔类	截污纳管	新桥镇人民政府	镇自筹	2024.12
221	新桥镇	上海市松江区新桥镇新北街181号新东苑一村375号楼南30米城镇生活污水散排口	310117-14489-C-QT	121.32238	31.065742	其他排口-城镇生活污水散排口	新桥胡蒲泾	新桥镇人民政府	区水务局	污水应纳未纳	规范整治类	截污纳管	新桥镇人民政府	镇自筹	2024.12
222	新桥镇	上海市松江区新桥镇明华路华兴小区(申浜路)288号北30米城镇生活污水散排口	310117-14270-D-QT	121.333996	31.073647	其他排口-城镇生活污水散排口	新桥潘家浜	新桥镇人民政府	区水务局	污水应纳未纳	依法取缔类	截污纳管	新桥镇人民政府	镇自筹	2024.12
223	新桥镇	上海市松江区新桥镇明华路华兴小区(申浜路)289号801弄北10米城镇生活污水散排口	310117-39365-D-QT	121.333915	31.073609	其他排口-城镇生活污水散排口	新桥潘家浜	新桥镇人民政府	区水务局	污水应纳未纳	依法取缔类	截污纳管	新桥镇人民政府	镇自筹	2024.12
224	九亭镇	上海市松江区九亭镇来伊份上海仓库东南120米工业及其他各类园区污水处理厂雨洪排口	310117-09720-C-GY	121.318103	31.103391	工业排污口-工业及其他各类园区污水处理厂雨洪排口	泗马塘	汉桥文化科技园	区生态环境局	未实现雨污分流	规范整治类	雨污分流改造	企业园区	企事业自行承担	2024.12

序号	街镇	排污口名称	排污口编码	地理坐标		排污口分类	排入河流	责任主体	行业主管部门	排污口问题描述	整治情况				
				经度	纬度						整治类型	整治措施	实施单位	资金投入及来源	计划完成时间
225	九亭镇	上海市松江区九亭镇九亭大街900弄6号号北15米居民区(小区)雨水排口	310117-27690-C-QT	121.312686	31.128752	其他排口-其他城镇雨洪排口	亭北河	九亭镇人民政府	区水务局	未实现雨污分流	规范整治类	雨污分流改造	九亭镇人民政府	镇自筹	2025.12
226	九亭镇	上海市松江区九亭镇陶家楼桥东北100米林地、绿地雨洪排口	310117-24232-D-QT	121.307843	31.104311	其他排口-其他城镇雨洪排口	陶家涇	上海市松江区绿化和市容管理局	区绿容局	未实现雨污分流	规范整治类	雨污分流改造	九亭镇人民政府	镇自筹	2024.12
227	九亭镇	上海市松江区九亭镇九新公路36号青春驿站东100米居民区(小区)雨水排口	310117-08846-C-QT	121.314388	31.137067	其他排口-其他城镇雨洪排口	友宜河	九亭镇人民政府	区水务局	未实现雨污分流	规范整治类	雨污分流改造	九亭镇人民政府	镇自筹	2025.12
228	九亭镇	上海市松江区九亭镇漕河泾·汉桥文化科技园西20米工业及其他各类园区污水处理厂雨洪排口	310117-43855-C-GY	121.319422	31.102919	工业排污口-工业及其他各类园区污水处理厂雨洪排口	泗马塘	汉桥文化科技园	区生态环境局	未实现雨污分流	规范整治类	雨污分流改造	企业园区	企事业自行承担	2024.12
229	九亭镇	上海市松江区九亭镇上海沪庭园林景观设计公司东150米工业及其他各类园区污水处理厂雨洪排口	310117-02560-C-QT	121.320918	31.101599	工业排污口-工业及其他各类园区污水处理厂雨洪排口	庙泾	创意中心园区	区生态环境局	未实现雨污分流	规范整治类	雨污分流改造	企业园区	企事业自行承担	2024.12
230	九亭镇	上海市松江区九亭镇涇南南路蒲汇塘桥西南170米林地、绿地雨洪排口	310117-33580-B-QT	121.325308	31.145322	其他排口-其他城镇雨洪排口	蒲汇塘	上海市松江区绿化和市容管理局	区绿容局	未实现雨污分流	规范整治类	雨污分流改造	九亭镇人民政府	镇自筹	2024.12
231	九亭镇	上海市松江区九亭镇虬泾路99弄123号东北20米居民区(小区)雨水排口	310117-10310-C-QT	121.32772	31.137814	其他排口-其他城镇雨洪排口	繁荣河	九亭镇人民政府	区水务局	未实现雨污分流	规范整治类	雨污分流改造	九亭镇人民政府	镇自筹	2024.12

序号	街镇	排污口名称	排污口编码	地理坐标		排污口分类	排入河流	责任主体	行业主管部门	排污口问题描述	整治情况				
				经度	纬度						整治类型	整治措施	实施单位	资金投入及来源	计划完成时间
232	九亭镇	上海市松江区九亭镇九亭明珠苑虬泾路99弄136号楼东10米居民区(小区)雨水排口	310117-10321-C-QT	121.328475	31.13643	其他排口-其他城镇雨洪排口	繁荣河	九亭镇人民政府	区水务局	未实现雨污分流	规范整治类	雨污分流改造	九亭镇人民政府	镇自筹	2024.12
233	九亭镇	上海市松江区九亭镇苗苗路友谊河桥南15米居民区(小区)雨水排口	310117-25429-C-QT	121.318645	31.129554	其他排口-其他城镇雨洪排口	友谊河	九亭镇人民政府	区水务局	未实现雨污分流	规范整治类	雨污分流改造	九亭镇人民政府	镇自筹	2025.12
234	九亭镇	上海市松江区九亭镇花园路瀛华苑东南20米居民区(小区)雨水排口	310117-25441-C-QT	121.321017	31.125458	其他排口-其他城镇雨洪排口	友谊河	九亭镇人民政府	区水务局	未实现雨污分流	规范整治类	雨污分流改造	九亭镇人民政府	镇自筹	2025.12
235	九亭镇	上海市松江区九亭镇沪松公路辅路九久青年城东北50米道路雨水排口	310117-40692-C-QT	121.313905	31.139148	其他排口-其他城镇雨洪排口	横泾港河	九亭镇人民政府	区水务局	未实现雨污分流	规范整治类	雨污分流改造	九亭镇人民政府	镇自筹	2024.12
236	九亭镇	上海市松江区九亭镇龙珠花苑英国会东北10米居民区(小区)雨水排口	310117-38729-C-QT	121.303247	31.133296	其他排口-其他城镇雨洪排口	蟠龙塘	九亭镇人民政府	区水务局	未实现雨污分流	规范整治类	雨污分流改造	九亭镇人民政府	镇自筹	2024.12
237	九亭镇	上海市松江区九亭镇沪松公路1515号九久青年城西130米道路雨水排口	310117-17877-C-QT	121.314028	31.138667	其他排口-其他城镇雨洪排口	横泾港河	九亭镇人民政府	区水务局	未实现雨污分流	规范整治类	雨污分流改造	九亭镇人民政府	镇自筹	2024.12
238	九亭镇	上海市松江区九亭镇淀浦河九亭汽车站东南15米其他企事业单位雨洪排口	310117-27195-A-QT	121.317387	31.125915	其他排口-其他城镇雨洪排口	淀浦河	九亭汽车站	区水务局	未实现雨污分流	规范整治类	雨污分流改造	九亭镇人民政府	镇自筹	2024.12

序号	街镇	排污口名称	排污口编码	地理坐标		排污口分类	排入河流	责任主体	行业主管部门	排污口问题描述	整治情况				
				经度	纬度						整治类型	整治措施	实施单位	资金投入及来源	计划完成时间
239	九亭镇	上海市松江区九亭镇漕松路信颐科技园西20米工业及其他各类园区污水处理厂雨洪排口	310117-43856-D-GY	121.314091	31.101101	工业排污口-工业及其他各类园区污水处理厂雨洪排口	师姑浜	汉桥文化科技园	区生态环境局	未实现雨污分流	规范整治类	雨污分流改造	企业园区	企事业自行承担	2024.12
240	九亭镇	上海市松江区九亭镇庄家村327号东北约15米居民区(小区)雨水排口	310117-43637-C-QT	121.317539	31.131627	其他排口-其他城镇雨洪排口	友宜河	九亭镇人民政府	区水务局	未实现雨污分流	规范整治类	雨污分流改造	九亭镇人民政府	镇自筹	2025.12
241	九亭镇	上海市松江区九亭镇朱金路百士威大楼西15米道路雨水排口	310117-27553-C-QT	121.315581	31.111487	其他排口-其他城镇雨洪排口	洒马塘	九亭镇人民政府	区水务局	未实现雨污分流	规范整治类	雨污分流改造	九亭镇人民政府	镇自筹	2024.12
242	九亭镇	上海市松江区九亭镇九亭家园1期29号楼北10米居民区(小区)雨水排口	310117-20066-D-QT	121.334923	31.112817	其他排口-其他城镇雨洪排口	九亭家园河	九亭镇人民政府	区水务局	未实现雨污分流	规范整治类	雨污分流改造	九亭镇人民政府	镇自筹	2025.12
243	九亭镇	上海市松江区九亭镇九亭家园1期24号楼北10米居民区(小区)雨水排口	310117-04777-D-QT	121.333545	31.1132	其他排口-其他城镇雨洪排口	九亭家园河	九亭镇人民政府	区水务局	未实现雨污分流	规范整治类	雨污分流改造	九亭镇人民政府	镇自筹	2025.12
244	九亭镇	上海市松江区九亭镇九亭家园1期20号楼南20米居民区(小区)雨水排口	310117-04954-D-QT	121.33367	31.113318	其他排口-其他城镇雨洪排口	九亭家园河	九亭镇人民政府	区水务局	未实现雨污分流	规范整治类	雨污分流改造	九亭镇人民政府	镇自筹	2025.12
245	九亭镇	上海市松江区九亭镇上海松添建设工程有限公司南50米其他企事业单位雨洪排口	310117-25807-C-QT	121.329527	31.110006	其他排口-其他城镇雨洪排口	九科绿洲河	上海松添建设工程有限公司	区水务局	未实现雨污分流	规范整治类	雨污分流改造	企业园区	企事业自行承担	2024.12

序号	街镇	排污口名称	排污口编码	地理坐标		排污口分类	排入河流	责任主体	行业主管部门	排污口问题描述	整治情况				
				经度	纬度						整治类型	整治措施	实施单位	资金投入及来源	计划完成时间
246	九亭镇	上海市松江区九亭镇姚北路九亭环卫服务有限公司垃圾中转站西北200米林地、绿地雨洪排口	310117-11359-C-QT	121.317874	31.105234	其他排口-其他城镇雨洪排口	泗马塘	上海市松江区林业站	区林业站	未实现雨污分流	规范整治类	雨污分流改造	九亭镇人民政府	镇自筹	2024.12
247	九亭镇	上海市松江区九亭镇茵芳小区南60米其他企事业单位雨洪排口	310117-24427-D-QT	121.294781	31.143468	其他排口-其他城镇雨洪排口	庙港浜	松江区九亭镇专职消防救援站	区水务局	未实现雨污分流	规范整治类	雨污分流改造	九亭镇人民政府	镇自筹	2024.12
248	九亭镇	上海市松江区九亭镇蒲汇路135弄旌辉电子商务有限公司东80米工业及其他各类园区污水处理厂雨洪排口	310117-17917-C-GY	121.325939	31.140914	工业排污口-工业及其他各类园区污水处理厂雨洪排口	繁荣河	美林创意园	区生态环境局	未实现雨污分流	规范整治类	雨污分流改造	企业园区	企事业自行承担	2024.12
249	九亭镇	上海市松江区九亭镇寅西路369弄68号舜洲工业园北80米工业及其他各类园区污水处理厂排污口	310117-23378-D-GY	121.283737	31.13629	工业排污口-工业及其他各类园区污水处理厂排污口	信浜	舜洲工业园	区生态环境局	污水应纳未纳	规范整治类	截污纳管	企业园区	企事业自行承担	2024.12
250	九亭镇	上海市松江区九亭镇寅西路369弄68号舜洲工业园北55米工业及其他各类园区污水处理厂雨洪排口	310117-28202-D-GY	121.284105	31.136515	工业排污口-工业及其他各类园区污水处理厂雨洪排口	信浜	舜洲工业园	区生态环境局	未实现雨污分流	规范整治类	雨污分流改造	企业园区	企事业自行承担	2024.12
251	九亭镇	上海市松江区九亭镇莘松路1288弄601南160米处居民区(小区)雨水排口	310117-43751-C-QT	121.344905	31.100059	其他排口-其他城镇雨洪排口	莘浜	九亭镇人民政府	区水务局	未实现雨污分流	规范整治类	雨污分流改造	九亭镇人民政府	镇自筹	2024.12

序号	街镇	排污口名称	排污口编码	地理坐标		排污口分类	排入河流	责任主体	行业主管部门	排污口问题描述	整治情况				
				经度	纬度						整治类型	整治措施	实施单位	资金投入及来源	计划完成时间
252	九亭镇	上海市松江区九亭镇九亭大街900弄10号楼北6米封堵排口	310117-05090-C-QT	121.312162	31.128489	其他排口-封堵/废弃排口	亭北河	九亭镇人民政府	区水务局	未实现雨污分流	规范整治类	雨污分流改造	九亭镇人民政府	镇自筹	2024.12
253	九亭镇	上海市松江区九亭镇黎星苑三区14号西8米城镇生活污水散排口	310117-29725-C-QT	121.327121	31.116213	其他排口-城镇生活污水散排口	沙港	九亭镇人民政府	区水务局	污水应纳未纳	规范整治类	截污纳管	九亭镇人民政府	镇自筹	2024.12
254	九亭镇	上海市松江区九亭镇莘松路1288弄601-1014号西北90米处封堵排口	310117-42391-D-QT	121.34386	31.101991	其他排口-封堵/废弃排口	绿洲长岛花园小区河	九亭镇人民政府	区水务局	未实现雨污分流	规范整治类	雨污分流改造	九亭镇人民政府	镇自筹	2024.12
255	九亭镇	上海市松江区九亭镇上海瑞文企业(经济开发区伴亭东路278弄88号)东北65米处封堵排口	310117-42185-B-QT	121.332716	31.144711	其他排口-封堵/废弃排口	小涑港	九亭镇人民政府	区水务局	未实现雨污分流	规范整治类	雨污分流改造	九亭镇人民政府	镇自筹	2024.12
256	九亭镇	上海市松江区九亭镇九新公路庄家村109号北20米封堵排口	310117-18988-C-QT	121.316667	31.130404	其他排口-封堵/废弃排口	亭北河	九亭镇人民政府	区水务局	未实现雨污分流	规范整治类	雨污分流改造	九亭镇人民政府	镇自筹	2024.12
257	九亭镇	上海市松江区九亭镇万荣苑南区繁荣苑2号南20米封堵排口	310117-17634-A-QT	121.325801	31.124002	其他排口-封堵/废弃排口	淀浦河	九亭镇人民政府	区水务局	未实现雨污分流	规范整治类	雨污分流改造	九亭镇人民政府	镇自筹	2024.12
258	九亭镇	上海市松江区九亭镇蜀山唐会馆北场第二小区西北10米其他企事业单位雨洪排口	310117-07160-D-QT	121.335834	31.108852	其他排口-其他城镇雨洪排口	淡家浜	北场停车场(公交站)	区水务局	未实现雨污分流	规范整治类	雨污分流改造	九亭镇人民政府	镇自筹	2024.12

序号	街镇	排污口名称	排污口编码	地理坐标		排污口分类	排入河流	责任主体	行业主管部门	排污口问题描述	整治情况				
				经度	纬度						整治类型	整治措施	实施单位	资金投入及来源	计划完成时间
259	九亭镇	上海市松江区九亭镇江南文化园116号南5米居民区(小区)雨水排口	310117-39345-D-QT	121.334806	31.128404	其他排口-其他城镇雨洪排口	牛车泾	九亭镇人民政府	区水务局	未实现雨污分流	规范整治类	雨污分流改造	九亭镇人民政府	镇自筹	2025.12
260	九亭镇	上海市松江区九亭镇九亭派出所中心路小区275号南5米居民区(小区)雨水排口	310117-09714-D-QT	121.322533	31.118625	其他排口-其他城镇雨洪排口	界浜	九亭镇人民政府	区水务局	未实现雨污分流	规范整治类	雨污分流改造	九亭镇人民政府	镇自筹	2025.12
261	九亭镇	上海市松江区九亭镇庄家村211号北23米居民区(小区)雨水排口	310117-39043-C-QT	121.316956	31.130594	其他排口-其他城镇雨洪排口	亭北河	九亭镇人民政府	区水务局	未实现雨污分流	规范整治类	雨污分流改造	九亭镇人民政府	镇自筹	2025.12
262	九亭镇	上海市松江区九亭镇九亭大街1382弄147号南侧约8米居民区(小区)雨水排口	310117-42115-D-QT	121.302536	31.132426	其他排口-其他城镇雨洪排口	龙珠花园小区湖	九亭镇人民政府	区水务局	未实现雨污分流	规范整治类	雨污分流改造	九亭镇人民政府	镇自筹	2025.12
263	九亭镇	上海市松江区九亭镇朱金路388号北侧约20米处道路雨水排口	310117-42882-D-QT	121.321995	31.114652	其他排口-其他城镇雨洪排口	九亭长浜	九亭镇人民政府	区水务局	未实现雨污分流	规范整治类	雨污分流改造	九亭镇人民政府	镇自筹	2024.12
264	九亭镇	上海市松江区九亭镇复地爱伦坡2期223号西南15米城镇生活污水散排口	310117-33477-B-QT	121.341307	31.128263	其他排口-城镇生活污水散排口	小涑港	九亭镇人民政府	区水务局	污水应纳未纳	规范整治类	截污纳管	九亭镇人民政府	镇自筹	2024.12
265	九亭镇	上海市松江区九亭镇姚北路33号东北33米城镇生活污水散排口	310117-42927-D-QT	121.345753	31.115564	其他排口-城镇生活污水散排口	亭场河	九亭镇人民政府	区水务局	污水应纳未纳	规范整治类	截污纳管	九亭镇人民政府	镇自筹	2024.12

序号	街镇	排污口名称	排污口编码	地理坐标		排污口分类	排入河流	责任主体	行业主管部门	排污口问题描述	整治情况				
				经度	纬度						整治类型	整治措施	实施单位	资金投入及来源	计划完成时间
266	九亭镇	上海市松江区九亭镇虬泾路松沪苑(沪亭南路751弄)北259米处城镇生活污水散排口	310117-42914-D-QT	121.332575	31.121784	其他排口-城镇生活污水散排口	松沪小区河	九亭镇人民政府	区水务局	污水应纳未纳	规范整治类	截污纳管	九亭镇人民政府	镇自筹	2024.12
267	九亭镇	上海市松江区九亭镇黎星苑一区A区162号楼南侧约20米处城镇生活污水散排口	310117-42895-D-QT	121.326075	31.116336	其他排口-城镇生活污水散排口	九亭长浜	九亭镇人民政府	区水务局	污水应纳未纳	规范整治类	截污纳管	九亭镇人民政府	镇自筹	2024.12
268	九亭镇	上海市松江区九亭镇朱金路388号北侧约20米城镇生活污水散排口	310117-42876-D-QT	121.322097	31.114667	其他排口-城镇生活污水散排口	九亭长浜	九亭镇人民政府	区水务局	污水应纳未纳	规范整治类	截污纳管	九亭镇人民政府	镇自筹	2024.12
269	九亭镇	上海市松江区九亭镇牛东泾106号西2米城镇生活污水散排口	310117-42817-C-QT	121.320931	31.126063	其他排口-城镇生活污水散排口	友宜河	九亭镇人民政府	区水务局	污水应纳未纳	规范整治类	截污纳管	九亭镇人民政府	镇自筹	2024.12
270	九亭镇	上海市松江区九亭镇沪亭南路299弄5号北2米城镇生活污水散排口	310117-42836-D-QT	121.327271	31.125211	其他排口-城镇生活污水散排口	鑫山汇众苑小区湖	九亭镇人民政府	区水务局	污水应纳未纳	规范整治类	截污纳管	九亭镇人民政府	镇自筹	2024.12
271	九亭镇	上海市松江区九亭镇伴亭路龙洲苑138号北5米城镇生活污水散排口	310117-42759-D-QT	121.309897	31.131563	其他排口-城镇生活污水散排口	虬泾河	九亭镇人民政府	区水务局	污水应纳未纳	规范整治类	截污纳管	九亭镇人民政府	镇自筹	2024.12
272	九亭镇	上海市松江区九亭镇龙洲苑138号南5米城镇生活污水散排口	310117-42792-D-QT	121.310084	31.131463	其他排口-城镇生活污水散排口	虬泾河	九亭镇人民政府	区水务局	污水应纳未纳	规范整治类	截污纳管	九亭镇人民政府	镇自筹	2024.12

序号	街镇	排污口名称	排污口编码	地理坐标		排污口分类	排入河流	责任主体	行业主管部门	排污口问题描述	整治情况				
				经度	纬度						整治类型	整治措施	实施单位	资金投入及来源	计划完成时间
273	九亭镇	上海市松江区九亭镇龙洲苑(九亭西大街1158号)东北157米处城镇生活污水散排口	310117-42765-D-QT	121.31002	31.131497	其他排口-城镇生活污水散排口	虬泾河	九亭镇人民政府	区水务局	污水应纳未纳	规范整治类	截污纳管	九亭镇人民政府	镇自筹	2024.12
274	九亭镇	上海市松江区九亭镇莘松路1280绿洲长香岛花园2期星俪苑1028号南侧10米城镇生活污水散排口	310117-42647-D-QT	121.344072	31.1021	其他排口-城镇生活污水散排口	绿洲长岛花园小区河	九亭镇人民政府	区水务局	污水应纳未纳	规范整治类	截污纳管	九亭镇人民政府	镇自筹	2024.12
275	九亭镇	上海市松江区九亭镇佳钢科创园东侧约100米城镇生活污水散排口	310117-42508-D-QT	121.311673	31.121519	其他排口-城镇生活污水散排口	洳水浜	九亭镇人民政府	区水务局	污水应纳未纳	规范整治类	截污纳管	九亭镇人民政府	镇自筹	2024.12
276	九亭镇	上海市松江区九亭镇姚北路仙境桥东南10米城镇生活污水散排口	310117-42386-D-QT	121.311307	31.102414	其他排口-城镇生活污水散排口	线泾河	九亭镇人民政府	区水务局	污水应纳未纳	规范整治类	截污纳管	九亭镇人民政府	镇自筹	2024.12
277	九亭镇	上海市松江区九亭镇沪松公路1219号九亭镇人民政府第二行政中心东北165米城镇生活污水散排口	310117-39858-C-QT	121.324264	31.144043	其他排口-城镇生活污水散排口	繁荣河	九亭镇人民政府	区水务局	污水应纳未纳	规范整治类	截污纳管	九亭镇人民政府	镇自筹	2024.12
278	九亭镇	上海市松江区九亭镇G15沈海高速上海民盛纸业有限公司(九徐路)218号A区3号东30米城镇生活污水散排口	310117-33767-D-QT	121.298786	31.138098	其他排口-城镇生活污水散排口	唐家厍河	九亭镇人民政府	区水务局	污水应纳未纳	规范整治类	截污纳管	九亭镇人民政府	镇自筹	2024.12

序号	街镇	排污口名称	排污口编码	地理坐标		排污口分类	排入河流	责任主体	行业主管部门	排污口问题描述	整治情况				
				经度	纬度						整治类型	整治措施	实施单位	资金投入及来源	计划完成时间
279	九亭镇	上海市松江区九亭镇茵芳小区151号楼西30米城镇生活污水散排口	310117-10266-C-QT	121.289365	31.142247	其他排口-城镇生活污水散排口	小寅向阳河	九亭镇人民政府	区水务局	污水应纳未纳	规范整治类	截污纳管	九亭镇人民政府	镇自筹	2024.12
280	九亭镇	上海市松江区九亭镇沪松公路1219号九亭镇人民政府第二行政中心东北165米城镇生活污水散排口	310117-39859-C-QT	121.324295	31.144002	其他排口-城镇生活污水散排口	繁荣河	九亭镇人民政府	区水务局	污水应纳未纳	规范整治类	截污纳管	九亭镇人民政府	镇自筹	2024.12
281	九亭镇	上海市松江区九亭镇姚北路上海钦卿工贸有限公司北114米城镇生活污水散排口	310117-30955-D-QT	121.305525	31.098785	其他排口-城镇生活污水散排口	线泾河	九亭镇人民政府	区水务局	污水应纳未纳	规范整治类	截污纳管	九亭镇人民政府	镇自筹	2024.12
282	石湖荡镇	上海市松江区石湖荡镇长塔公路与辰塔路交叉口东北216米其他城镇雨洪排口	117116-90256-C-QT	121.1853086	30.97823756	其他排口-其他城镇雨洪排口	跃进一号河	石湖荡镇人民政府	区水务局	未实现雨污分流	规范整治类	雨污分流改造	规建办	镇自筹	2024.12
283	石湖荡镇	上海市松江区石湖荡镇新春一号河与申嘉湖高速交叉口南111米其他城镇雨洪排口	117116-91138-C-QT	121.1652906	30.98041879	其他排口-其他城镇雨洪排口	新春一号河	石湖荡镇人民政府	区水务局	未实现雨污分流	规范整治类	雨污分流改造	规建办	镇自筹	2024.12
284	石湖荡镇	上海市松江区石湖荡镇恬润河与油墩港交叉口西265米其他城镇雨洪排口	117116-90529-D-QT	121.1689528	30.97817335	其他排口-其他城镇雨洪排口	恬润河	石湖荡镇人民政府	区水务局	未实现雨污分流	规范整治类	雨污分流改造	规建办、恬润居委会	镇自筹	2024.6

序号	街镇	排污口名称	排污口编码	地理坐标		排污口分类	排入河流	责任主体	行业主管部门	排污口问题描述	整治情况				
				经度	纬度						整治类型	整治措施	实施单位	资金投入及来源	计划完成时间
285	石湖荡镇	上海市松江区石湖荡镇恬润河与油墩港交叉口西 100 米其他城镇雨洪排口	117116-90523-D-QT	121.1703867	30.97723948	其他排口-其他城镇雨洪排口	恬润河	石湖荡镇人民政府	区水务局	未实现雨污分流	规范整治类	雨污分流改造	规建办、恬润居委会	镇自筹	2024.6
286	石湖荡镇	上海市松江区石湖荡镇恬润河与油墩港交叉口西北 474 米其他城镇雨洪排口	117116-90535-D-QT	121.1669155	30.9788751	其他排口-其他城镇雨洪排口	恬润河	石湖荡镇人民政府	区水务局	未实现雨污分流	规范整治类	雨污分流改造	规建办、恬润居委会	镇自筹	2024.6
287	石湖荡镇	上海市松江区石湖荡镇恬润河与油墩港交叉口西北 477 米其他城镇雨洪排口	117116-90536-D-QT	121.1669235	30.9789659	其他排口-其他城镇雨洪排口	恬润河	石湖荡镇人民政府	区水务局	未实现雨污分流	规范整治类	雨污分流改造	规建办、恬润居委会	镇自筹	2024.6
288	石湖荡镇	上海市松江区石湖荡镇恬润河与油墩港交叉口西北 487 米其他城镇雨洪排口	117116-90537-D-QT	121.1669007	30.97913134	其他排口-其他城镇雨洪排口	恬润河	石湖荡镇人民政府	区水务局	未实现雨污分流	规范整治类	雨污分流改造	规建办、恬润居委会	镇自筹	2024.6
289	石湖荡镇	上海市松江区石湖荡镇恬润河与油墩港交叉口西北 497 米其他城镇雨洪排口	117116-90538-D-QT	121.1668563	30.97923238	其他排口-其他城镇雨洪排口	恬润河	石湖荡镇人民政府	区水务局	未实现雨污分流	规范整治类	雨污分流改造	规建办、恬润居委会	镇自筹	2024.6
290	石湖荡镇	上海市松江区石湖荡镇恬润河与油墩港交叉口西北 517 米其他城镇雨洪排口	117116-90539-D-QT	121.1666964	30.97937342	其他排口-其他城镇雨洪排口	恬润河	石湖荡镇人民政府	区水务局	未实现雨污分流	规范整治类	雨污分流改造	规建办、恬润居委会	镇自筹	2024.6

序号	街镇	排污口名称	排污口编码	地理坐标		排污口分类	排入河流	责任主体	行业主管部门	排污口问题描述	整治情况				
				经度	纬度						整治类型	整治措施	实施单位	资金投入及来源	计划完成时间
291	石湖荡镇	上海市松江区石湖荡镇恬润河与油墩港交叉口西北542米其他城镇雨洪排口	117116-90540-D-QT	121.1665821	30.97965245	其他排口-其他城镇雨洪排口	恬润河	石湖荡镇人民政府	区水务局	未实现雨污分流	规范整治类	雨污分流改造	规建办、恬润居委会	镇自筹	2024.6
292	石湖荡镇	上海市松江区石湖荡镇恬润河与油墩港交叉口西北544米其他城镇雨洪排口	117116-90541-D-QT	121.1666547	30.97976175	其他排口-其他城镇雨洪排口	恬润河	石湖荡镇人民政府	区水务局	未实现雨污分流	规范整治类	雨污分流改造	规建办、恬润居委会	镇自筹	2024.6
293	石湖荡镇	上海市松江区石湖荡镇恬润河与油墩港交叉口西北483米其他城镇雨洪排口	117116-90551-D-QT	121.1668657	30.97897958	其他排口-其他城镇雨洪排口	恬润河	石湖荡镇人民政府	区水务局	未实现雨污分流	规范整治类	雨污分流改造	规建办、恬润居委会	镇自筹	2024.6
294	石湖荡镇	上海市松江区石湖荡镇洙桥村1#处理站非区级污水处理设施	310117-44788-C-QT	121.111437	30.962916	其他排口-农村污水处理设施排出口	黄家埭水闸江	石湖荡镇人民政府	区水务局	排口需移出二级水源保护区	规范整治类				
295	石湖荡镇	上海市松江区石湖荡镇洙桥村2#处理站非区级污水处理设施	310117-44787-C-QT	121.111615	30.968464	其他排口-农村污水处理设施排出口	黄家埭水闸江	石湖荡镇人民政府	区水务局	排口需移出二级水源保护区	规范整治类				
296	新浜镇	上海市松江区新浜镇天台路与鲁家埭河交叉口北266米工矿企业雨洪排口	117117-90702-C-GY	121.084267	30.952738	工业排出口-工矿企业雨洪排口	鲁家埭河	上海舟润实业有限公司	区生态环境局	未实现雨污分流	规范整治类	雨污分流改造	上海舟润实业有限公司	企事业自行承担	2024.5
297	泖港镇	上海市松江区泖港镇建设河与建设河路交叉口西98米规模以下水产养殖排出口	117109-90633-C-QT	121.1279281	30.92947304	其他排口-规模以下水产养殖排出口	牛荡港	上海初耕农业科技发展有限公司	区农业农村委	污水应纳未纳	规范整治类	截污纳管	企业	企事业自行承担	2024.10

序号	街镇	排污口名称	排污口编码	地理坐标		排污口分类	排入河流	责任主体	行业主管部门	排污口问题描述	整治情况				
				经度	纬度						整治类型	整治措施	实施单位	资金投入及来源	计划完成时间
298	泖港镇	上海市松江区泖港镇西三号河与北沼港交叉口北 537 米规模以下水产养殖排污口	117109-90928-C-QT	121.1117248	30.9282306	其他排口-规模以下水产养殖排污口	西三号河	荔虹(上海)观赏鱼养殖有限公司	区农业农村委	污水应纳未纳	规范整治类	截污纳管	企业	企事业自行承担	2024.10
299	泖港镇	上海市松江区泖港镇西三号河与北沼港交叉口北 510 米规模以下水产养殖排污口	117109-90929-C-QT	121.111702	30.92803848	其他排口-规模以下水产养殖排污口	西三号河	荔虹(上海)观赏鱼养殖有限公司	区农业农村委	污水应纳未纳	规范整治类	截污纳管	企业	企事业自行承担	2024.10
300	泖港镇	上海市松江区泖港镇西三号河与北沼港交叉口北 439 米规模以下水产养殖排污口	117109-90930-C-QT	121.1115344	30.92742415	其他排口-规模以下水产养殖排污口	西三号河	荔虹(上海)观赏鱼养殖有限公司	区农业农村委	污水应纳未纳	规范整治类	截污纳管	企业	企事业自行承担	2024.10
301	泖港镇	上海市松江区泖港镇西三号河与北沼港交叉口北 264 米规模以下水产养殖排污口	117109-90931-C-QT	121.1110865	30.92581585	其他排口-规模以下水产养殖排污口	西三号河	荔虹(上海)观赏鱼养殖有限公司	区农业农村委	污水应纳未纳	规范整治类	截污纳管	企业	企事业自行承担	2024.10
302	泖港镇	上海市松江区泖港镇西三号河与北沼港交叉口北 236 米规模以下水产养殖排污口	117109-90932-C-QT	121.1110529	30.92557885	其他排口-规模以下水产养殖排污口	西三号河	荔虹(上海)观赏鱼养殖有限公司	区农业农村委	污水应纳未纳	规范整治类	截污纳管	企业	企事业自行承担	2024.10
303	泖港镇	上海市松江区泖港镇西三号河与北沼港交叉口北 101 米规模以下水产养殖排污口	117109-90933-C-QT	121.1107391	30.92440079	其他排口-规模以下水产养殖排污口	西三号河	荔虹(上海)观赏鱼养殖有限公司	区农业农村委	污水应纳未纳	规范整治类	截污纳管	企业	企事业自行承担	2024.10

序号	街镇	排污口名称	排污口编码	地理坐标		排污口分类	排入河流	责任主体	行业主管部门	排污口问题描述	整治情况				
				经度	纬度						整治类型	整治措施	实施单位	资金投入及来源	计划完成时间
304	泖港镇	上海市松江区泖港镇环园南路与五朱公路交叉口西北1863米规模以下水产养殖排污口	117109-90008-B-QT	121.1308472	30.93598549	其他排口-规模以下水产养殖排污口	建设河	泖港镇人民政府	区农业农村委	污水应纳未纳	规范整治类	截污纳管	企业	企事业自行承担	2024.10
305	泖港镇	上海市松江区泖港镇建设河路与中库路路交叉口东南274米规模以下水产养殖排污口	117109-90023-B-QT	121.1359709	30.95612136	其他排口-规模以下水产养殖排污口	建设河	泖港镇人民政府	区农业农村委	污水应纳未纳	规范整治类	截污纳管	企业	企事业自行承担	2024.10
306	泖港镇	上海市松江区泖港镇南三村1#处理站非区级污水处理设施	310117-44782-D-QT	121.125866	30.963273	其他排口-农村污水处理设施排污口	花脚港	泖港镇人民政府	区水务局	排口需移出二级水源保护区	规范整治类	方案初步设计排口需移出二级水源保护区	区水务局	区水务局	2025.12
307	泖港镇	上海市松江区泖港镇五厍居委会1#处理站非区级污水处理设施	310117-44299-B-QT	121.138342	30.962057	其他排口-农村污水处理设施排污口	五厍港	泖港镇人民政府	区水务局	排口需移出二级水源保护区	规范整治类	截污纳管	区水务局	区水务局	2025.12
308	泖港镇	上海市松江区泖港镇范家村1#处理站非区级污水处理设施	310117-44781-C-QT	121.175671	30.952368	其他排口-农村污水处理设施排污口	北十八勤河	泖港镇人民政府	区水务局	排口需移出二级水源保护区	规范整治类	方案初步设计排口需移出二级水源保护区	区水务局	区水务局	2025.12

序号	街镇	排污口名称	排污口编码	地理坐标		排污口分类	排入河流	责任主体	行业主管部门	排污口问题描述	整治情况				
				经度	纬度						整治类型	整治措施	实施单位	资金投入及来源	计划完成时间
309	叶榭镇	上海市松江区叶榭镇八字桥村125号东南18米农村地区雨水口	310117-26363-C-QT	121.274173	30.927082	其他排口-其他排污口	卫星港	叶榭镇人民政府	区水务局	未实现雨污分流	规范整治类	雨污分流改造	水务站河长办	镇自筹	2024.12
310	叶榭镇	上海市松江区叶榭镇八字桥村223号西南80米道路雨水排口	310117-43854-C-QT	121.2749	30.927117	其他排口-其他城镇雨洪排口	卫星港	叶榭镇人民政府	区水务局	未实现雨污分流	规范整治类	雨污分流改造	水务站河长办	镇自筹	2024.12
311	叶榭镇	上海市松江区叶榭镇车亭公路康庄小区西108米居民区(小区)雨水排口	310117-05911-D-QT	121.318496	30.948696	其他排口-其他城镇雨洪排口	张浜泾河	叶榭镇人民政府	区水务局	未实现雨污分流	规范整治类	雨污分流改造	叶榭镇人民政府	镇自筹	2024.12
312	叶榭镇	上海市松江区叶榭镇上海悦苗残疾人寄养院北10米农村生活污水散排口	310117-25332-C-QT	121.327647	30.953485	其他排口-农村生活污水散排口	叶榭肖塘港	叶榭镇人民政府	区水务局	污水应纳未纳	规范整治类	截污纳管	叶榭镇人民政府	镇自筹	2024.12
313	叶榭镇	上海市松江区叶榭镇思源公路叶榭消防站东北侧50米道路雨水排口	310117-25666-C-QT	121.309448	30.949253	其他排口-其他城镇雨洪排口	团结中心河	叶榭镇人民政府	区水务局	未实现雨污分流	规范整治类	雨污分流改造	叶榭镇人民政府	镇自筹	2024.12
314	叶榭镇	上海市松江区叶榭镇团结村34号北20米农村生活污水散排口	310117-17827-C-QT	121.31933	30.949318	其他排口-农村生活污水散排口	团结中心河	叶榭镇人民政府	区水务局	污水应纳未纳	规范整治类	截污纳管	叶榭镇人民政府	镇自筹	2024.12
315	叶榭镇	上海市松江区叶榭镇马桥村153号北10米农村生活污水散排口	310117-20095-C-QT	121.267964	30.907483	其他排口-农村生活污水散排口	十号河	叶榭镇人民政府	区水务局	污水应纳未纳	规范整治类	截污纳管	叶榭镇人民政府	镇自筹	2024.12
316	叶榭镇	上海市松江区叶榭镇大庙村179号北5米农村生活污水散排口	310117-39223-C-QT	121.264117	30.917928	其他排口-农村生活污水散排口	八号河	叶榭镇人民政府	区水务局	污水应纳未纳	规范整治类	截污纳管	叶榭镇人民政府	镇自筹	2024.12

序号	街镇	排污口名称	排污口编码	地理坐标		排污口分类	排入河流	责任主体	行业主管部门	排污口问题描述	整治情况				
				经度	纬度						整治类型	整治措施	实施单位	资金投入及来源	计划完成时间
317	叶榭镇	上海市松江区叶榭镇团结村叶中169号北3米农村生活污水散排口	310117-11885-D-QT	121.312223	30.950644	其他排口-农村生活污水散排口	河滩塘	叶榭镇人民政府	区水务局	污水应纳未纳	规范整治类	截污纳管	叶榭镇人民政府	镇自筹	2024.12
318	叶榭镇	上海市松江区叶榭镇马桥村323号西7米农村地区雨水口	310117-01700-D-QT	121.273991	30.908943	其他排口-其他排污口	彭家港	叶榭镇人民政府	区水务局	未实现雨污分流	规范整治类	雨污分流改造	叶榭镇人民政府	镇自筹	2024.12
319	叶榭镇	上海市松江区叶榭镇同建村349号北10米农村生活污水散排口	310117-11835-D-QT	121.301938	30.918284	其他排口-农村生活污水散排口	同建庙港	叶榭镇人民政府	区水务局	污水应纳未纳	规范整治类	截污纳管	叶榭镇人民政府	镇自筹	2024.12
320	叶榭镇	上海市松江区叶榭镇烧盐桥西45米农村生活污水散排口	310117-17395-C-QT	121.355377	30.939988	其他排口-农村生活污水散排口	东普门庄河	叶榭镇人民政府	区水务局	污水应纳未纳	规范整治类	截污纳管	叶榭镇人民政府	镇自筹	2024.12
321	叶榭镇	上海市松江区叶榭镇同建村521号北10米农村生活污水散排口	310117-04867-C-QT	121.302107	30.919836	其他排口-农村生活污水散排口	同建新河港	叶榭镇人民政府	区水务局	污水应纳未纳	规范整治类	截污纳管	叶榭镇人民政府	镇自筹	2024.12
322	叶榭镇	上海市松江区叶榭镇徐姚村412号北侧10米农村地区雨水口	310117-18345-D-QT	121.272711	30.93961	其他排口-其他排污口	潮家港	叶榭镇人民政府	区水务局	未实现雨污分流	规范整治类	雨污分流改造	叶榭镇人民政府	镇自筹	2024.12
323	叶榭镇	上海市松江区叶榭镇徐姚村411号北侧10米农村生活污水散排口	310117-02379-D-QT	121.27262	30.939698	其他排口-农村生活污水散排口	潮家港	叶榭镇人民政府	区水务局	污水应纳未纳	规范整治类	截污纳管	叶榭镇人民政府	镇自筹	2024.12
324	叶榭镇	上海市松江区叶榭镇马桥村145号北侧20米农村生活污水散排口	310117-39483-C-QT	121.269001	30.907358	其他排口-农村生活污水散排口	十号河	叶榭镇人民政府	区水务局	污水应纳未纳	规范整治类	截污纳管	水务站河长办	镇自筹	2024.12

序号	街镇	排污口名称	排污口编码	地理坐标		排污口分类	排入河流	责任主体	行业主管部门	排污口问题描述	整治情况				
				经度	纬度						整治类型	整治措施	实施单位	资金投入及来源	计划完成时间
325	叶榭镇	上海市松江区叶榭镇竹亭路二五七弄139号南10米城镇生活污水散排口	310117-39318-C-QT	121.267739	30.933059	其他排口-城镇生活污水散排口	中心港	叶榭镇张泽社区居委会	区水务局	污水应纳未纳	规范整治类	截污纳管	叶榭镇人民政府	镇自筹	2024.12
326	叶榭镇	上海市松江区叶榭镇金家村159号农村生活污水散排口	310117-03885-D-QT	121.312032	30.935279	其他排口-农村生活污水散排口	河亭港	叶榭镇人民政府	区水务局	污水应纳未纳	规范整治类	截污纳管	叶榭镇人民政府	镇自筹	2024.12
327	叶榭镇	上海市松江区叶榭镇金家村165号北侧15米农村地区雨水口	310117-02039-D-QT	121.312559	30.93527	其他排口-其他排污口	河亭港	叶榭镇人民政府	区水务局	未实现雨污分流	规范整治类	雨污分流改造	叶榭镇人民政府	镇自筹	2024.12
328	叶榭镇	上海市松江区叶榭镇金家村166号农村生活污水散排口	310117-21450-D-QT	121.312715	30.935283	其他排口-农村生活污水散排口	河亭港	叶榭镇人民政府	区水务局	污水应纳未纳	规范整治类	截污纳管	叶榭镇人民政府	镇自筹	2024.12
329	叶榭镇	上海市松江区叶榭镇马桥村305号东侧100米农村地区雨水口	310117-26353-C-QT	121.277639	30.901223	其他排口-其他排污口	松金立新港	叶榭镇人民政府	区水务局	未实现雨污分流	规范整治类	雨污分流改造	叶榭镇人民政府	镇自筹	2024.12
330	叶榭镇	上海市松江区叶榭镇金家村426号北10米农村生活污水散排口	310117-11402-D-QT	121.309891	30.935121	其他排口-农村生活污水散排口	河亭港	叶榭镇人民政府	区水务局	污水应纳未纳	规范整治类	截污纳管	叶榭镇人民政府	镇自筹	2024.12
331	叶榭镇	上海市松江区叶榭镇徐姚村145号北10米农村生活污水散排口	310117-20465-C-QT	121.264111	30.948273	其他排口-农村生活污水散排口	徐姚团结河	叶榭镇人民政府	区水务局	污水应纳未纳	规范整治类	截污纳管	叶榭镇人民政府	镇自筹	2024.12
332	叶榭镇	上海市松江区叶榭镇金家村339号北10米农村生活污水散排口	310117-03049-C-QT	121.310272	30.930436	其他排口-农村生活污水散排口	红先港	叶榭镇人民政府	区水务局	污水应纳未纳	规范整治类	截污纳管	叶榭镇人民政府	镇自筹	2024.12

序号	街镇	排污口名称	排污口编码	地理坐标		排污口分类	排入河流	责任主体	行业主管部门	排污口问题描述	整治情况				
				经度	纬度						整治类型	整治措施	实施单位	资金投入及来源	计划完成时间
333	叶榭镇	上海市松江区叶榭镇八字桥村123号北5米农村生活污水散排口	310117-38440-C-QT	121.279291	30.932955	其他排口-农村生活污水散排口	中心港	叶榭镇人民政府	区水务局	污水应纳未纳	规范整治类	截污纳管	叶榭镇人民政府	镇自筹	2024.12
334	叶榭镇	上海市松江区叶榭镇徐姚村411号北5米农村生活污水散排口	310117-09566-D-QT	121.272608	30.939646	其他排口-农村生活污水散排口	潮家港	叶榭镇人民政府	区水务局	污水应纳未纳	规范整治类	截污纳管	叶榭镇人民政府	镇自筹	2024.12
335	叶榭镇	上海市松江区叶榭镇徐姚村332号北5米农村生活污水散排口	310117-35313-D-QT	121.272127	30.93979	其他排口-农村生活污水散排口	潮家港	叶榭镇人民政府	区水务局	污水应纳未纳	规范整治类	截污纳管	叶榭镇人民政府	镇自筹	2024.12
336	叶榭镇	上海市松江区叶榭镇徐姚村211号北5米农村生活污水散排口	310117-35166-B-QT	121.296807	30.939284	其他排口-农村生活污水散排口	南泖泾	叶榭镇人民政府	区水务局	污水应纳未纳	规范整治类	截污纳管	叶榭镇人民政府	镇自筹	2024.12
337	叶榭镇	上海市松江区叶榭镇马桥村155号北10米农村生活污水散排口	310117-32199-C-QT	121.267907	30.907494	其他排口-农村生活污水散排口	十号河	叶榭镇人民政府	区水务局	污水应纳未纳	规范整治类	截污纳管	水务站河长办	镇自筹	2024.12
338	叶榭镇	上海市松江区叶榭镇团结村10号东5米农村生活污水散排口	310117-33746-D-QT	121.32102	30.946854	其他排口-农村生活污水散排口	团结铁路河	叶榭镇人民政府	区水务局	污水应纳未纳	规范整治类	截污纳管	叶榭镇人民政府	镇自筹	2024.12
339	叶榭镇	上海市松江区叶榭镇团结村284号北10米农村生活污水散排口	310117-30899-D-QT	121.30505	30.947513	其他排口-农村生活污水散排口	奚家埭河	叶榭镇人民政府	区水务局	污水应纳未纳	规范整治类	截污纳管	叶榭镇人民政府	镇自筹	2024.12
340	叶榭镇	上海市松江区叶榭镇金家村407号西侧约20米农村生活污水散排口	310117-13889-D-QT	121.332927	30.926668	其他排口-农村生活污水散排口	旗杆河	叶榭镇人民政府	区水务局	污水应纳未纳	规范整治类	截污纳管	叶榭镇人民政府	镇自筹	2024.12

序号	街镇	排污口名称	排污口编码	地理坐标		排污口分类	排入河流	责任主体	行业主管部门	排污口问题描述	整治情况				
				经度	纬度						整治类型	整治措施	实施单位	资金投入及来源	计划完成时间
341	叶榭镇	上海市松江区叶榭镇金家村1304号南1米农村生活污水散排口	310117-38383-D-QT	121.324098	30.93006	其他排口-农村生活污水散排口	子孙河	叶榭镇人民政府	区水务局	污水应纳未纳	规范整治类	截污纳管	叶榭镇人民政府	镇自筹	2024.12
342	叶榭镇	上海市松江区叶榭镇金家村1304号南1米农村生活污水散排口	310117-13208-D-QT	121.324091	30.930055	其他排口-农村生活污水散排口	子孙河	叶榭镇人民政府	区水务局	污水应纳未纳	规范整治类	截污纳管	叶榭镇人民政府	镇自筹	2024.12
343	叶榭镇	上海市松江区叶榭镇大金路大庙村山房522号南6米农村生活污水散排口	310117-39429-C-QT	121.264054	30.907959	其他排口-农村生活污水散排口	十号河	叶榭镇人民政府	区水务局	污水应纳未纳	规范整治类	截污纳管	叶榭镇人民政府	镇自筹	2024.12
344	叶榭镇	上海市松江区叶榭镇大金路大庙村山房462号西5米农村生活污水散排口	310117-39432-D-QT	121.262337	30.911244	其他排口-农村生活污水散排口	光明河	叶榭镇人民政府	区水务局	污水应纳未纳	规范整治类	截污纳管	叶榭镇人民政府	镇自筹	2024.12
345	叶榭镇	上海市松江区叶榭镇大金路大庙村山房446号西6米农村生活污水散排口	310117-01131-D-QT	121.261639	30.911875	其他排口-农村生活污水散排口	光明河	叶榭镇人民政府	区水务局	污水应纳未纳	规范整治类	截污纳管	叶榭镇人民政府	镇自筹	2024.12
346	叶榭镇	上海市松江区叶榭镇大金路大庙村山房553号北5米农村生活污水散排口	310117-21173-C-QT	121.266175	30.907883	其他排口-农村生活污水散排口	十号河	叶榭镇人民政府	区水务局	污水应纳未纳	规范整治类	截污纳管	叶榭镇人民政府	镇自筹	2024.12
347	叶榭镇	上海市松江区叶榭镇山房大庙村山房460号西5米农村生活污水散排口	310117-05225-D-QT	121.262527	30.910995	其他排口-农村生活污水散排口	光明河	叶榭镇人民政府	区水务局	污水应纳未纳	规范整治类	截污纳管	叶榭镇人民政府	镇自筹	2024.12
348	叶榭镇	上海市松江区叶榭镇大金路大庙村山房553号西5米农村生活污水散排口	310117-12534-C-QT	121.266117	30.907886	其他排口-农村生活污水散排口	十号河	叶榭镇人民政府	区水务局	污水应纳未纳	规范整治类	截污纳管	叶榭镇人民政府	镇自筹	2024.12

序号	街镇	排污口名称	排污口编码	地理坐标		排污口分类	排入河流	责任主体	行业主管部门	排污口问题描述	整治情况				
				经度	纬度						整治类型	整治措施	实施单位	资金投入及来源	计划完成时间
349	叶榭镇	上海市松江区叶榭镇井凌桥村塘坊桥163号北9米农村生活污水散排口	310117-01677-C-QT	121.247248	30.932879	其他排口-农村生活污水散排口	中心港	叶榭镇人民政府	区水务局	污水应纳未纳	规范整治类	截污纳管	叶榭镇人民政府	镇自筹	2024.12
350	叶榭镇	上海市松江区叶榭镇井凌桥村塘坊桥163号北9米农村生活污水散排口	310117-01678-C-QT	121.24726	30.93288	其他排口-农村生活污水散排口	中心港	叶榭镇人民政府	区水务局	污水应纳未纳	规范整治类	截污纳管	叶榭镇人民政府	镇自筹	2024.12
351	叶榭镇	上海市松江区叶榭镇井凌桥村162号北约10米一家一户农村生活污水散排口	310117-11173-C-QT	121.247327	30.932889	其他排口-农村生活污水散排口	中心港	叶榭镇人民政府	区水务局	污水应纳未纳	规范整治类	截污纳管	叶榭镇人民政府	镇自筹	2024.12
352	叶榭镇	上海市松江区叶榭镇张米公路四村村325号北50米城镇生活污水散排口	310117-43886-C-QT	121.25005	30.952861	其他排口-城镇生活污水散排口	南村港	叶榭镇人民政府	区水务局	污水应纳未纳	规范整治类	截污纳管	叶榭镇人民政府	镇自筹	2024.12
353	叶榭镇	上海市松江区叶榭镇同建村514号北2米城镇生活污水散排口	310117-30807-D-QT	121.316424	30.924452	其他排口-城镇生活污水散排口	奉贤泾	叶榭镇人民政府	区水务局	污水应纳未纳	规范整治类	截污纳管	叶榭镇人民政府	镇自筹	2024.12
354	叶榭镇	上海市松江区叶榭镇强恕小区96号东南9米城镇生活污水散排口	310117-38346-C-QT	121.317149	30.949237	其他排口-城镇生活污水散排口	团结中心河	叶榭镇人民政府	区水务局	污水应纳未纳	规范整治类	截污纳管	叶榭镇人民政府	镇自筹	2024.12
355	叶榭镇	上海市松江区叶榭镇强恕小区94号南8米城镇生活污水散排口	310117-23064-C-QT	121.317233	30.949247	其他排口-城镇生活污水散排口	团结中心河	叶榭镇人民政府	区水务局	污水应纳未纳	规范整治类	截污纳管	叶榭镇人民政府	镇自筹	2024.12

序号	街镇	排污口名称	排污口编码	地理坐标		排污口分类	排入河流	责任主体	行业主管部门	排污口问题描述	整治情况				
				经度	纬度						整治类型	整治措施	实施单位	资金投入及来源	计划完成时间
356	叶榭镇	上海市松江区叶榭镇强恕小区 89 号西南 8 米城镇生活污水散排口	310117-30063-C-QT	121.317305	30.949253	其他排口-城镇生活污水散排口	团结中心河	叶榭镇人民政府	区水务局	污水应纳未纳	规范整治类	截污纳管	叶榭镇人民政府	镇自筹	2024.12
357	叶榭镇	上海市松江区叶榭镇强恕小区 89 号南侧 8 米城镇生活污水散排口	310117-30066-C-QT	121.317379	30.949267	其他排口-城镇生活污水散排口	团结中心河	叶榭镇人民政府	区水务局	污水应纳未纳	规范整治类	截污纳管	叶榭镇人民政府	镇自筹	2024.12
358	叶榭镇	上海市松江区叶榭镇强恕小区 89 号南 8 米城镇生活污水散排口	310117-30065-C-QT	121.317421	30.949268	其他排口-城镇生活污水散排口	团结中心河	叶榭镇人民政府	区水务局	污水应纳未纳	规范整治类	截污纳管	叶榭镇人民政府	镇自筹	2024.12
359	叶榭镇	上海市松江区叶榭镇强恕小区 94 号东南 8 米城镇生活污水散排口	310117-38345-C-QT	121.317278	30.949252	其他排口-城镇生活污水散排口	团结中心河	叶榭镇人民政府	区水务局	污水应纳未纳	规范整治类	截污纳管	叶榭镇人民政府	镇自筹	2024.12
360	叶榭镇	上海市松江区叶榭镇强恕小区 168 号东南 6 米城镇生活污水散排口	310117-14227-C-QT	121.316164	30.949081	其他排口-城镇生活污水散排口	团结中心河	叶榭镇人民政府	区水务局	污水应纳未纳	规范整治类	截污纳管	叶榭镇人民政府	镇自筹	2024.12
361	叶榭镇	上海市松江区叶榭镇强恕小区 88 号南 5 米城镇生活污水散排口	310117-30113-C-QT	121.316257	30.949098	其他排口-城镇生活污水散排口	团结中心河	叶榭镇人民政府	区水务局	污水应纳未纳	规范整治类	截污纳管	叶榭镇人民政府	镇自筹	2024.12
362	叶榭镇	上海市松江区叶榭镇强恕小区 168 号南 5 米城镇生活污水散排口	310117-30111-C-QT	121.316129	30.949088	其他排口-城镇生活污水散排口	团结中心河	叶榭镇人民政府	区水务局	污水应纳未纳	规范整治类	截污纳管	叶榭镇人民政府	镇自筹	2024.12
363	叶榭镇	上海市松江区叶榭镇强恕小区 168 号南侧 5 米城镇生活污水散排口	310117-30110-C-QT	121.31612	30.949087	其他排口-城镇生活污水散排口	团结中心河	叶榭镇人民政府	区水务局	污水应纳未纳	规范整治类	截污纳管	叶榭镇人民政府	镇自筹	2024.12

序号	街镇	排污口名称	排污口编码	地理坐标		排污口分类	排入河流	责任主体	行业主管部门	排污口问题描述	整治情况				
				经度	纬度						整治类型	整治措施	实施单位	资金投入及来源	计划完成时间
364	叶榭镇	上海市松江区叶榭镇叶新公路15号强恕小区87号南5米城镇生活污水散排口	310117-22991-C-QT	121.316691	30.949165	其他排口-城镇生活污水散排口	团结中心河	叶榭镇人民政府	区水务局	污水应纳未纳	规范整治类	截污纳管	叶榭镇人民政府	镇自筹	2024.12
365	叶榭镇	上海市松江区叶榭镇强恕小区87号南侧5米城镇生活污水散排口	310117-23004-C-QT	121.316712	30.949169	其他排口-城镇生活污水散排口	团结中心河	叶榭镇人民政府	区水务局	污水应纳未纳	规范整治类	截污纳管	叶榭镇人民政府	镇自筹	2024.12
366	叶榭镇	上海市松江区叶榭镇强恕小区87号南侧5米城镇生活污水散排口	310117-30098-C-QT	121.316733	30.949178	其他排口-城镇生活污水散排口	团结中心河	叶榭镇人民政府	区水务局	污水应纳未纳	规范整治类	截污纳管	叶榭镇人民政府	镇自筹	2024.12
367	叶榭镇	上海市松江区叶榭镇叶新公路强恕小区168号南5米城镇生活污水散排口	310117-39606-C-QT	121.316014	30.949066	其他排口-城镇生活污水散排口	团结中心河	区水务局	区水务局	污水应纳未纳	规范整治类	截污纳管	叶榭镇人民政府	镇自筹	2024.12
368	叶榭镇	上海市松江区叶榭镇叶新公路强恕小区168号南5米城镇生活污水散排口	310117-41308-C-QT	121.315879	30.949029	其他排口-城镇生活污水散排口	团结中心河	区水务局	区水务局	污水应纳未纳	规范整治类	截污纳管	叶榭镇人民政府	镇自筹	2024.12
369	叶榭镇	上海市松江区叶榭镇叶强恕小区87号南5米城镇生活污水散排口	310117-22957-C-QT	121.316597	30.94915	其他排口-城镇生活污水散排口	团结中心河	叶榭镇人民政府	区水务局	污水应纳未纳	规范整治类	截污纳管	叶榭镇人民政府	镇自筹	2024.12
370	叶榭镇	上海市松江区叶榭镇叶新公路强恕小区168号南5米城镇生活污水散排口	310117-22889-C-QT	121.315961	30.949046	其他排口-城镇生活污水散排口	团结中心河	叶榭镇人民政府	区水务局	污水应纳未纳	规范整治类	截污纳管	叶榭镇人民政府	镇自筹	2024.12

序号	街镇	排污口名称	排污口编码	地理坐标		排污口分类	排入河流	责任主体	行业主管部门	排污口问题描述	整治情况				
				经度	纬度						整治类型	整治措施	实施单位	资金投入及来源	计划完成时间
371	叶榭镇	上海市松江区叶榭镇顺昌旅馆无名理发店西北70米城镇生活污水散排口	310117-39229-C-QT	121.319875	30.949385	其他排口-城镇生活污水散排口	团结中心河	叶榭镇人民政府	区水务局	污水应纳未纳	规范整治类	截污纳管	叶榭镇人民政府	镇自筹	2024.12
372	叶榭镇	上海市松江区叶榭镇张泽社区竹亭路二五七弄155号南30米城镇生活污水散排口	310117-39502-C-QT	121.267158	30.933096	其他排口-城镇生活污水散排口	中心港	叶榭镇张泽社区居委会	区水务局	污水应纳未纳	规范整治类	截污纳管	叶榭镇人民政府	镇自筹	2024.12
373	泗泾镇	上海市松江区泗泾镇同润·山河小城305号楼北25米道路雨水排口	310117-39832-D-QT	121.250868	31.108634	其他排口-其他城镇雨洪排口	防泾	泗泾镇人民政府	区水务局	未实现雨污分流	规范整治类	雨污分流改造	河长办	镇自筹	2025.12
374	泗泾镇	上海市松江区泗泾镇方泗公路285号上海升澄园西100米其他企事业单位雨洪排口	310117-20325-D-QT	121.267617	31.135665	其他排口-其他城镇雨洪排口	唐介江	上海升澄园	区水务局	未实现雨污分流	规范整治类	雨污分流改造	河长办	镇自筹	2025.12
375	泗泾镇	上海市松江区泗泾镇丝涟床垫(泗泾旗舰店)莘潮国际家居(泗泾店)东北75米道路雨水排口	310117-00246-D-QT	121.286733	31.122679	其他排口-其他城镇雨洪排口	东新河	泗泾镇人民政府	区水务局	未实现雨污分流	规范整治类	雨污分流改造	河长办	镇自筹	2024.12
376	泗泾镇	上海市松江区泗泾镇高技路3号西10米工矿企业雨洪排口	310117-25770-C-GY	121.286999	31.100825	工业排污口-工矿企业雨洪排口	新农河	博格(上海)压缩机有限公司	区生态环境局	未实现雨污分流	规范整治类	雨污分流改造	河长办	镇自筹	2026.12
377	泗泾镇	上海市松江区泗泾镇打铁桥路81号能隆智能设备有限公司东5米工矿企业雨洪排口	310117-24059-C-GY	121.27505	31.129146	工业排污口-工矿企业雨洪排口	泗泾张泾河	上海能隆智能设备有限公司	区生态环境局	未实现雨污分流	规范整治类	雨污分流改造	河长办	镇自筹	2025.12

序号	街镇	排污口名称	排污口编码	地理坐标		排污口分类	排入河流	责任主体	行业主管部门	排污口问题描述	整治情况				
				经度	纬度						整治类型	整治措施	实施单位	资金投入及来源	计划完成时间
378	泗泾镇	上海市松江区泗泾镇江川北路369号南10米道路雨水排口	310117-08968-D-QT	121.269029	31.119828	其他排口-其他城镇雨洪排口	金丝浜	泗泾镇人民政府	区水务局	未实现雨污分流	规范整治类	雨污分流改造	河长办	镇自筹	2024.12
379	泗泾镇	上海市松江区泗泾镇长施公路绿亮科创园(高技公路)西40米道路雨水排口	310117-27121-C-QT	121.286748	31.107168	其他排口-其他城镇雨洪排口	新农河	泗泾镇人民政府	区水务局	未实现雨污分流	规范整治类	雨污分流改造	河长办	镇自筹	2026.12
380	泗泾镇	上海市松江区泗泾镇清洁管理所南70米居民区(小区)雨水排口	310117-24478-C-QT	121.273959	31.121066	其他排口-其他城镇雨洪排口	叶介浜	泗泾镇人民政府	区水务局	未实现雨污分流	规范整治类	雨污分流改造	河长办	镇自筹	2024.12
381	泗泾镇	上海市松江区泗泾镇北张泾桥南侧170米居民区雨水排口	310117-14266-C-QT	121.275331	31.116938	其他排口-其他城镇雨洪排口	泗泾张泾河	泗泾镇人民政府	区水务局	未实现雨污分流	规范整治类	雨污分流改造	河长办	镇自筹	2024.12
382	泗泾镇	上海市松江区泗泾镇方泗公路38弄11号南9米居民区(小区)雨水排口	310117-07783-C-QT	121.272379	31.123564	其他排口-其他城镇雨洪排口	赵非泾	泗泾镇人民政府	区水务局	未实现雨污分流	规范整治类	雨污分流改造	河长办	镇自筹	2025.12
383	泗泾镇	上海市松江区泗泾镇张泾婷婷服饰有限公司(打铁桥路)(打铁巧路25号)东南71米处城镇生活污水散排口	310117-43632-C-QT	121.27537	31.130248	其他排口-城镇生活污水散排口	泗泾张泾河	泗泾镇人民政府	区水务局	污水应纳未纳	规范整治类	截污纳管	河长办	镇自筹	2024.12
384	泗泾镇	上海市松江区泗泾镇上海市松江区泗泾清洁管理所西南70米城镇生活污水散排口	310117-00442-C-QT	121.273791	31.121083	其他排口-城镇生活污水散排口	叶介浜	泗泾镇人民政府	区水务局	污水应纳未纳	规范整治类	截污纳管	河长办	镇自筹	2024.12

序号	街镇	排污口名称	排污口编码	地理坐标		排污口分类	排入河流	责任主体	行业主管部门	排污口问题描述	整治情况				
				经度	纬度						整治类型	整治措施	实施单位	资金投入及来源	计划完成时间
385	泗泾镇	上海市松江区泗泾镇鼓浪路251-253号南101米城镇生活污水散排口	310117-39346-C-QT	121.274933	31.117551	其他排口-城镇生活污水散排口	泗泾张泾河	泗泾镇人民政府	区水务局	污水应纳未纳	规范整治类	截污纳管	河长办	镇自筹	2024.12
386	泗泾镇	上海市松江区泗泾镇塘和家园海康苑14号楼南47米城镇生活污水散排口	310117-31646-D-QT	121.26202	31.106586	其他排口-城镇生活污水散排口	丁楼河	泗泾镇人民政府	区水务局	污水应纳未纳	规范整治类	截污纳管	河长办	镇自筹	2024.12
387	泗泾镇	上海市松江区泗泾镇打铁桥路131号上海宝捷木业有限公司东20米城镇生活污水散排口	310117-43905-C-QT	121.274802	31.128493	其他排口-城镇生活污水散排口	泗泾张泾河	泗泾镇人民政府	区水务局	污水应纳未纳	规范整治类	截污纳管	河长办	镇自筹	2024.12
388	泗泾镇	上海市松江区泗泾镇叶家村212号南侧约15米城镇生活污水散排口	310117-42370-C-QT	121.284599	31.120142	其他排口-城镇生活污水散排口	叶介浜	泗泾镇人民政府	区水务局	污水应纳未纳	规范整治类	截污纳管	河长办	镇自筹	2024.12
389	泗泾镇	上海市松江区泗泾镇叶家村212号南侧约30米城镇生活污水散排口	310117-42367-C-QT	121.28484	31.12005	其他排口-城镇生活污水散排口	叶介浜	泗泾镇人民政府	区水务局	污水应纳未纳	规范整治类	截污纳管	河长办	镇自筹	2024.12
390	泗泾镇	上海市松江区泗泾镇北张泾48号东侧约10米城镇生活污水散排口	310117-42186-C-QT	121.275935	31.116089	其他排口-城镇生活污水散排口	泗泾张泾河	泗泾镇人民政府	区水务局	污水应纳未纳	规范整治类	截污纳管	河长办	镇自筹	2024.12
391	泗泾镇	上海市松江区泗泾镇南村小区25号西10米城镇生活污水散排口	310117-00215-D-QT	121.269155	31.119521	其他排口-城镇生活污水散排口	金丝浜	泗泾镇人民政府	区水务局	污水应纳未纳	规范整治类	截污纳管	河长办	镇自筹	2025.12

序号	街镇	排污口名称	排污口编码	地理坐标		排污口分类	排入河流	责任主体	行业主管部门	排污口问题描述	整治情况				
				经度	纬度						整治类型	整治措施	实施单位	资金投入及来源	计划完成时间
392	泗泾镇	上海市松江区泗泾镇杜家浜 233 号北 5 米城镇生活污水散排口	310117-13723-D-QT	121.272135	31.127771	其他排口-城镇生活污水散排口	杜介浜	泗泾镇人民政府	区水务局	污水应纳未纳	规范整治类	截污纳管	河长办	镇自筹	2025.12
393	泗泾镇	上海市松江区泗泾镇望东南路 237 号上海建吉水泥制品有限公司南 10 米城镇生活污水散排口	310117-33545-D-QT	121.293992	31.121623	其他排口-城镇生活污水散排口	东新河	泗泾镇人民政府	区水务局	污水应纳未纳	规范整治类	截污纳管	河长办	镇自筹	2024.12
394	泗泾镇	上海市松江区泗泾镇金港花园 2 期 172 号楼南 300 米城镇生活污水散排口	310117-31645-D-QT	121.262006	31.106461	其他排口-城镇生活污水散排口	丁楼河	泗泾镇人民政府	区水务局	污水应纳未纳	规范整治类	截污纳管	河长办	镇自筹	2025.12
395	泗泾镇	上海市松江区泗泾镇赵非小区 459 号东 3 米城镇生活污水散排口	310117-06869-C-QT	121.272946	31.12112	其他排口-城镇生活污水散排口	泗泾张泾河	泗泾镇人民政府	区水务局	污水应纳未纳	规范整治类	截污纳管	河长办	镇自筹	2025.12
396	泗泾镇	上海市松江区泗泾镇赵非小区 437 号东 3 米城镇生活污水散排口	310117-30975-C-QT	121.27299	31.120636	其他排口-城镇生活污水散排口	泗泾张泾河	泗泾镇人民政府	区水务局	污水应纳未纳	规范整治类	截污纳管	河长办	镇自筹	2025.12
397	泗泾镇	上海市松江区泗泾镇杜家浜小区 5 号南 2 米城镇生活污水散排口	310117-39352-C-QT	121.271397	31.123427	其他排口-城镇生活污水散排口	赵非泾	泗泾镇人民政府	区水务局	污水应纳未纳	规范整治类	截污纳管	河长办	镇自筹	2024.12
398	泗泾镇	上海市松江区泗泾镇泗砖南路 218 号钱家小区 60 号东 2 米城镇生活污水散排口	310117-37389-C-QT	121.278355	31.108325	其他排口-城镇生活污水散排口	泗泾张泾河	泗泾镇人民政府	区水务局	污水应纳未纳	规范整治类	截污纳管	河长办	镇自筹	2025.12

序号	街镇	排污口名称	排污口编码	地理坐标		排污口分类	排入河流	责任主体	行业主管部门	排污口问题描述	整治情况				
				经度	纬度						整治类型	整治措施	实施单位	资金投入及来源	计划完成时间
399	泗泾镇	上海市松江区泗泾镇张泾路钱家小区594号北10米城镇生活污水散排口	310117-38335-C-QT	121.277268	31.110322	其他排口-城镇生活污水散排口	泗泾顾村泾	泗泾镇人民政府	区水务局	污水应纳未纳	规范整治类	截污纳管	河长办	镇自筹	2025.12
400	泗泾镇	上海市松江区泗泾镇沪松公路2420号古镇戏台东市北弄52号城镇生活污水散排口	310117-22046-C-QT	121.27594	31.116067	其他排口-城镇生活污水散排口	泗泾张泾河	泗泾镇人民政府	区水务局	污水应纳未纳	规范整治类	截污纳管	河长办	镇自筹	2024.12
401	泗泾镇	上海市松江区泗泾镇方泗公路38弄24号东3米城镇生活污水散排口	310117-38333-C-QT	121.272656	31.124047	其他排口-城镇生活污水散排口	泗泾张泾河	泗泾镇人民政府	区水务局	污水应纳未纳	规范整治类	截污纳管	河长办	镇自筹	2024.12
402	泗泾镇	上海市松江区泗泾镇杜家浜小区35号东4米城镇生活污水散排口	310117-38332-C-QT	121.272647	31.124124	其他排口-城镇生活污水散排口	泗泾张泾河	泗泾镇人民政府	区水务局	污水应纳未纳	规范整治类	截污纳管	河长办	镇自筹	2024.12
403	泗泾镇	上海市松江区泗泾镇北张泾桥南侧160米城镇生活污水散排口	310117-22397-C-QT	121.275242	31.117081	其他排口-城镇生活污水散排口	泗泾张泾河	泗泾镇人民政府	区水务局	污水应纳未纳	规范整治类	截污纳管	河长办	镇自筹	2024.12
404	泗泾镇	上海市松江区泗泾镇北张泾桥南165米城镇生活污水散排口	310117-39402-C-QT	121.275242	31.117078	其他排口-城镇生活污水散排口	泗泾张泾河	泗泾镇人民政府	区水务局	污水应纳未纳	规范整治类	截污纳管	河长办	镇自筹	2024.12
405	佘山镇	上海市松江区佘山镇小泾港九江公路交叉口南方向37m其他城镇雨洪排口	117103-90340-C-QT	121.1731997	31.09235486	其他排口-其他城镇雨洪排口	小泾港	佘山镇人民政府	区水务局	未实现雨污分流	规范整治类	雨污分流改造	业主	业主	2024.12

序号	街镇	排污口名称	排污口编码	地理坐标		排污口分类	排入河流	责任主体	行业主管部门	排污口问题描述	整治情况				
				经度	纬度						整治类型	整治措施	实施单位	资金投入及来源	计划完成时间
406	佘山镇	上海市松江区佘山镇姚村浜余北公路交叉口西方向 178m 工矿企业雨洪排口	117103-90277-C-GY	121.19037	31.12748722	工业排污口-工矿企业雨洪排口	姚村浜	上海雄风起重设备厂有限公司	区生态环境局	未实现雨污分流	规范整治类	雨污分流改造	上海雄风起重设备厂	上海雄风起重设备厂	2024.12
407	佘山镇	上海市松江区佘山镇姚村浜陶干路交叉西方向 116m 工矿企业雨洪排口	117103-90274-C-GY	121.181838	31.122621	工业排污口-工矿企业雨洪排口	姚村浜	上海正保塑料有限公司	区生态环境局	未实现雨污分流	规范整治类	雨污分流改造	正保溯源有限公司	正保溯源有限公司	2024.12
408	佘山镇	上海市松江区佘山镇天新路乐家超市天马店北方向 258m 城镇生活污水散排口	117103-90048-D-QT	121.1407175	31.0736638	其他排口-城镇生活污水散排口	长娄浜	佘山镇人民政府	区水务局	污水应纳未纳	规范整治类	截污纳管	天马居委	天马居委	2024.12
409	佘山镇	上海市松江区佘山镇天新路新宅路交叉口东方向 71m 城镇生活污水散排口	117103-90045-D-QT	121.1393758	31.07067784	其他排口-城镇生活污水散排口	长娄浜	佘山镇人民政府	区水务局	污水应纳未纳	规范整治类	截污纳管	天马居委	天马居委	2024.12
410	佘山镇	上海市松江区佘山镇余苑路八角娄河交叉口东方向 260m 其他城镇雨洪排口	117103-90011-D-QT	121.1769836	31.1010457	其他排口-其他城镇雨洪排口	八脚娄河	佘山镇人民政府	区水务局	未实现雨污分流	规范整治类	雨污分流改造	佘山镇人民政府	镇自筹	2025.12
411	佘山镇	上海市松江区佘山镇青昆路与青天路交叉口东南方向 1252 米其他城镇雨洪排口	117103-94020-D-QT	121.1142191	31.1039821	其他排口-其他城镇雨洪排口	察家浜	佘山镇人民政府	区水务局	未实现雨污分流	规范整治类	截污纳管	陆其浜村	陆其浜村	2024.12
412	佘山镇	上海市松江区佘山镇沈砖公路与天鸡路交叉口西北侧 389 米其他城镇雨洪排口（雨污混排口）	117103-91997-C-QT	121.1384154	31.08501695	其他排口-其他城镇雨洪排口	夏浦港	佘山镇人民政府	区水务局	未实现雨污分流	规范整治类	截污纳管	新宅村	新宅村	2024.12

序号	街镇	排污口名称	排污口编码	地理坐标		排污口分类	排入河流	责任主体	行业主管部门	排污口问题描述	整治情况				
				经度	纬度						整治类型	整治措施	实施单位	资金投入及来源	计划完成时间
413	佘山镇	上海市松江区佘山镇凤古公路与长相泾交叉口西 660 米其他城镇雨洪排口	117103-92993-C-QT	121.2019	31.10661	其他排口-其他城镇雨洪排口	长相泾	佘山镇人民政府	区水务局	未实现雨污分流	规范整治类	截污纳管	月湖居委	月湖居委	2024.12
414	佘山镇	上海市松江区佘山镇凤古公路与长相泾交叉口西 918 米其他城镇雨洪排口	117103-92983-C-QT	121.1994	31.10539	其他排口-其他城镇雨洪排口	长相泾	佘山镇人民政府	区水务局	未实现雨污分流	规范整治类	截污纳管	月湖居委会	月湖居委会	2024.12
415	佘山镇	上海市松江区佘山镇泗陈公路与陶千路路交叉口西南 271 米城镇生活污水散排口	117103-94176-D-QT	121.184109	31.110212	其他排口-城镇生活污水散排口	晶园北河	佘山镇人民政府	区水务局	污水应纳未纳	规范整治类	截污纳管	月湖居委会	月湖居委会	2024.12
416	佘山镇	上海市松江区佘山镇陶千路与陆家浜港交叉口东 972 米工矿企业雨洪排口	117103-94400-C-GY	121.1954559	31.1169548	工业排污口-工矿企业雨洪排口	陆家浜港	上海君宏建材家俱有限公司	区生态环境局	未实现雨污分流	规范整治类	雨污分流改造	上海君宏建材家俱有限公司	上海君宏建材家俱有限公司	2024.12
417	佘山镇	上海市松江区佘山镇沈砖公路天马中心港交叉口南方向 372m 其他城镇雨洪排口	117103-90664-C-QT	121.124581	31.077318	其他排口-其他城镇雨洪排口	天马中心港	佘山镇人民政府	区水务局	未实现雨污分流	规范整治类	雨污分流改造	佘山镇人民政府	镇自筹	2024.12
418	佘山镇	上海市松江区佘山镇桃源路与外青松公路交叉口东南侧 274 米城镇生活污水散排口	117103-92216-D-QT	121.182446	31.099193	其他排口-城镇生活污水散排口	山后港	佘山镇人民政府	区水务局	污水应纳未纳	规范整治类	雨污分流改造	佘山镇人民政府	镇自筹	2025.12
419	佘山镇	上海市松江区佘山镇环山路与外青松公路交叉口西南侧 138 米城镇生活污水散排口	117103-92256-D-QT	121.1838586	31.09843069	其他排口-城镇生活污水散排口	山后港	佘山镇人民政府	区水务局	污水应纳未纳	规范整治类	雨污分流改造	佘山镇人民政府	镇自筹	2025.12

序号	街镇	排污口名称	排污口编码	地理坐标		排污口分类	排入河流	责任主体	行业主管部门	排污口问题描述	整治情况				
				经度	纬度						整治类型	整治措施	实施单位	资金投入及来源	计划完成时间
420	佘山镇	上海市松江区佘山镇吉业路与陶干路交叉口东南侧 300 米城镇生活污水散排口（生活污水与工业废水混排口）	117103-92345-D-QT	121.184779	31.127229	其他排口-城镇生活污水散排口	张家涑	佘镇人民政府	区水务局	污水应纳未纳	规范整治类	雨污分流改造	上海宜界实业有限公司	上海宜界实业有限公司	2024.12
421	佘山镇	上海市松江区佘山镇吉业路与陶干路交叉口东南侧 247 米工矿企业雨洪排口（雨污混排口）	117103-92346-D-GY	121.184192	31.127111	工业排污口-工矿企业雨洪排口	张家涑	上海艾深斯科科技有限公司	区生态环境局	未实现雨污分流	规范整治类	雨污分流改造	上海艾深斯科科技有限公司	上海艾深斯科科技有限公司	2024.12
422	佘山镇	上海市松江区佘山镇余天昆公路与钟家山港交汇处南方向 45 米城镇生活污水散排口	117103-93849-D-QT	121.153559	31.075685	其他排口-城镇生活污水散排口	钟家山港	佘镇人民政府	区水务局	污水应纳未纳	规范整治类	截污纳管	刘家山村	刘家山村	2024.12
423	佘山镇	上海市松江区佘山镇余北公路与沪渝高速东南方向 582 米城镇生活污水散排口	117103-93866-D-QT	121.19708	31.139577	其他排口-城镇生活污水散排口	老淀河	佘镇人民政府	区水务局	污水应纳未纳	规范整治类	截污纳管	云峰药业	云峰药业	2024.12
424	佘山镇	上海市松江区佘山镇小泾港桃源路（佘山）交叉口北方向 28m 农村生活污水散排口	117103-90295-C-QT	121.1730925	31.1013007	其他排口-农村生活污水散排口	小泾港	佘镇人民政府	区水务局	污水应纳未纳	规范整治类	截污纳管	陈坊村	陈坊村	2024.12
425	佘山镇	上海市松江区佘山镇夏浦港河莲墩塘河交叉口西北方向 283m 农村生活污水散排口	117103-90140-B-QT	121.1391682	31.07870792	其他排口-农村生活污水散排口	莲墩塘	佘镇人民政府	区水务局	污水应纳未纳	规范整治类	截污纳管	新宅村	新宅村	2024.12

序号	街镇	排污口名称	排污口编码	地理坐标		排污口分类	排入河流	责任主体	行业主管部门	排污口问题描述	整治情况				
				经度	纬度						整治类型	整治措施	实施单位	资金投入及来源	计划完成时间
426	佘山镇	上海市松江区佘山镇夏浦港河莲墩塘河交叉口西北方向282m农村生活污水散排口	117103-90141-B-QT	121.1391145	31.07874801	其他排口-农村生活污水散排口	莲墩塘	佘镇人民政府	区水务局	污水应纳未纳	规范整治类	截污纳管	新宅村	新宅村	2024.12
427	佘山镇	上海市松江区佘山镇外下洋路佘昆公路交叉口东方向162m农村生活污水散排口	117103-90225-B-QT	121.1540162	31.07473822	其他排口-农村生活污水散排口	马山塘	佘镇人民政府	区水务局	污水应纳未纳	规范整治类	截污纳管	刘家山村	刘家山村	2024.12
428	佘山镇	上海市松江区佘山镇马山塘河天鸡路交叉口西方向29m农村生活污水散排口	117103-90262-B-QT	121.1448554	31.07384852	其他排口-农村生活污水散排口	马山塘	佘镇人民政府	区水务局	污水应纳未纳	规范整治类	截污纳管	天马居委	天马居委	2024.12
429	佘山镇	上海市松江区佘山镇马山塘河天鸡路交叉口西方向22m农村生活污水散排口	117103-90263-B-QT	121.1449253	31.07386815	其他排口-农村生活污水散排口	马山塘	佘镇人民政府	区水务局	污水应纳未纳	规范整治类	截污纳管	天马居委	天马居委	2024.12
430	佘山镇	上海市松江区佘山镇桃源路(佘山)辰山塘河交叉口南方向17m农村生活污水散排口	117103-90078-B-QT	121.1788929	31.1015313	其他排口-农村生活污水散排口	辰山塘	佘镇人民政府	区水务局	污水应纳未纳	规范整治类	截污纳管	陈坊村	陈坊村	2024.12
431	佘山镇	上海市松江区佘山镇桃源路(佘山)辰山塘河交叉口南方向27m农村生活污水散排口	117103-90079-B-QT	121.1789082	31.1014347	其他排口-农村生活污水散排口	辰山塘	佘镇人民政府	区水务局	污水应纳未纳	规范整治类	截污纳管	陈坊村	陈坊村	2024.12

序号	街镇	排污口名称	排污口编码	地理坐标		排污口分类	排入河流	责任主体	行业主管部门	排污口问题描述	整治情况				
				经度	纬度						整治类型	整治措施	实施单位	资金投入及来源	计划完成时间
432	佘山镇	上海市松江区佘山镇桃源路(佘山)辰山塘河交叉口南方向33m农村生活污水散排口	117103-90080-B-QT	121.1789079	31.101389	其他排口-农村生活污水散排口	辰山塘	佘山镇人民政府	区水务局	污水应纳未纳	规范整治类	截污纳管	陈坊村	陈坊村	2024.12
433	佘山镇	上海市松江区佘山镇桃源路(佘山)辰山塘河交叉口南方向44m农村生活污水散排口	117103-90081-B-QT	121.178906	31.1012984	其他排口-农村生活污水散排口	辰山塘	佘山镇人民政府	区水务局	污水应纳未纳	规范整治类	截污纳管	陈坊村	陈坊村	2024.12
434	佘山镇	上海市松江区佘山镇桃源路(佘山)辰山塘河交叉口南方向56m农村生活污水散排口	117103-90082-B-QT	121.1788954	31.1011793	其他排口-农村生活污水散排口	辰山塘	佘山镇人民政府	区水务局	污水应纳未纳	规范整治类	截污纳管	陈坊村	陈坊村	2024.12
435	佘山镇	上海市松江区佘山镇桃源路(佘山)辰山塘河交叉口南方向58m农村生活污水散排口	117103-90083-B-QT	121.1788887	31.10116755	其他排口-农村生活污水散排口	辰山塘	佘山镇人民政府	区水务局	污水应纳未纳	规范整治类	截污纳管	陈坊村	陈坊村	2024.12
436	佘山镇	上海市松江区佘山镇桃源路(佘山)辰山塘河交叉口南方向59m农村生活污水散排口	117103-90084-B-QT	121.1788847	31.10115377	其他排口-农村生活污水散排口	辰山塘	佘山镇人民政府	区水务局	污水应纳未纳	规范整治类	截污纳管	陈坊村	陈坊村	2024.12
437	佘山镇	上海市松江区佘山镇桃源路(佘山)辰山塘河交叉口南方向62m农村生活污水散排口	117103-90085-B-QT	121.178878	31.10112735	其他排口-农村生活污水散排口	辰山塘	佘山镇人民政府	区水务局	污水应纳未纳	规范整治类	截污纳管	陈坊村	陈坊村	2024.12

序号	街镇	排污口名称	排污口编码	地理坐标		排污口分类	排入河流	责任主体	行业主管部门	排污口问题描述	整治情况				
				经度	纬度						整治类型	整治措施	实施单位	资金投入及来源	计划完成时间
438	佘山镇	上海市松江区佘山镇桃源路(佘山)辰山塘河交叉口南方向65m农村生活污水散排口	117103-90086-B-QT	121.1788753	31.10110898	其他排口-农村生活污水散排口	辰山塘	佘山镇人民政府	区水务局	污水应纳未纳	规范整治类	截污纳管	陈坊村	陈坊村	2024.12
439	佘山镇	上海市松江区佘山镇桃源路(佘山)辰山塘河交叉口南方向78m农村生活污水散排口	117103-90088-B-QT	121.1788592	31.10099989	其他排口-农村生活污水散排口	辰山塘	佘山镇人民政府	区水务局	污水应纳未纳	规范整治类	截污纳管	陈坊村	陈坊村	2024.12
440	佘山镇	上海市松江区佘山镇桃源路(佘山)辰山塘河交叉口南方向106m农村生活污水散排口	117103-90089-B-QT	121.1788473	31.1007033	其他排口-农村生活污水散排口	辰山塘	佘山镇人民政府	区水务局	污水应纳未纳	规范整治类	截污纳管	陈坊村	陈坊村	2024.12
441	佘山镇	上海市松江区佘山镇桃源路(佘山)辰山塘河交叉口南方向164m农村生活污水散排口	117103-90095-B-QT	121.1788458	31.1002148	其他排口-农村生活污水散排口	辰山塘	佘山镇人民政府	区水务局	污水应纳未纳	规范整治类	截污纳管	陈坊村	陈坊村	2024.12
442	佘山镇	上海市松江区佘山镇桃源路(佘山)辰山塘河交叉口南方向174m农村生活污水散排口	117103-90096-B-QT	121.1788172	31.1001167	其他排口-农村生活污水散排口	辰山塘	佘山镇人民政府	区水务局	污水应纳未纳	规范整治类	截污纳管	陈坊村	陈坊村	2024.12
443	佘山镇	上海市松江区佘山镇桃源路(佘山)辰山塘河交叉口南方向178m农村生活污水散排口	117103-90097-B-QT	121.1788257	31.10009041	其他排口-农村生活污水散排口	辰山塘	佘山镇人民政府	区水务局	污水应纳未纳	规范整治类	截污纳管	陈坊村	陈坊村	2024.12

序号	街镇	排污口名称	排污口编码	地理坐标		排污口分类	排入河流	责任主体	行业主管部门	排污口问题描述	整治情况				
				经度	纬度						整治类型	整治措施	实施单位	资金投入及来源	计划完成时间
444	佘山镇	上海市松江区佘山镇桃源路(佘山)辰山塘河交叉口南方向180m农村生活污水散排口	117103-90098-B-QT	121.1788487	31.1000649	其他排口-农村生活污水散排口	辰山塘	佘山镇人民政府	区水务局	污水应纳未纳	规范整治类	截污纳管	陈坊村	陈坊村	2024.12
445	佘山镇	上海市松江区佘山镇杨树头河盛业路交叉口东方向209m农村生活污水散排口	117103-90380-C-QT	121.1781296	31.11687195	其他排口-农村生活污水散排口	杨树头河	佘山镇人民政府	区水务局	污水应纳未纳	规范整治类	截污纳管	陈坊村	陈坊村	2024.12
446	佘山镇	上海市松江区佘山镇新陆路与九江路交叉口西北方向691米农村生活污水散排口	117103-93986-D-QT	121.1250077	31.099532	其他排口-农村生活污水散排口	角里塘	佘山镇人民政府	区水务局	污水应纳未纳	规范整治类	截污纳管	陆其浜村	陆其浜村	2024.12
447	佘山镇	上海市松江区佘山镇沈砖公路与天鸡路交叉口东南侧210米农村生活污水散排口	117103-92030-D-QT	121.1435945	31.08193165	其他排口-农村生活污水散排口	油车宅河	佘山镇人民政府	区水务局	污水应纳未纳	规范整治类	截污纳管	新宅村	新宅村	2024.12
448	佘山镇	上海市松江区佘山镇潘家港与九江公路交叉口南方向450米规模以下养殖业退水排口	117103-94640-D-QT	121.1504476	31.0879504	其他排口-规模以下畜禽养殖排出口	潘家湾	佘山镇人民政府	区农业农村委	污水应纳未纳	规范整治类	截污纳管	新镇村	新镇村	2024.12
449	佘山镇	上海市松江区佘山镇官塘与辰花路交叉口北456米规模以下畜禽养殖排出口	117103-94676-B-QT	121.1668885	31.07511801	其他排口-规模以下畜禽养殖排出口	官塘	上海佘山资产管理有限公司	区农业农村委	污水应纳未纳	规范整治类	截污纳管	资产公司	资产公司	2024.12

序号	街镇	排污口名称	排污口编码	地理坐标		排污口分类	排入河流	责任主体	行业主管部门	排污口问题描述	整治情况				
				经度	纬度						整治类型	整治措施	实施单位	资金投入及来源	计划完成时间
450	佘山镇	上海市松江区佘山镇天西公路与许家浜村江交叉口东南方向 350 米规模以下水产养殖排污口	117103-92401-D-QT	121.1538084	31.06898265	其他排口-规模以下水产养殖排污口	翁家浜村江	佘山镇人民政府	区农业农村委	污水应纳未纳	规范整治类	截污纳管	刘家山村	刘家山村	2024.12
451	佘山镇	上海市松江区佘山镇天西公路与许家浜村江交叉口东南方向 421 米规模以下水产养殖排污口	117103-92403-D-QT	121.1545314	31.06883586	其他排口-规模以下水产养殖排污口	翁家浜村江	佘山镇人民政府	区农业农村委	污水应纳未纳	规范整治类	截污纳管	刘家山村	刘家山村	2024.12
452	佘山镇	上海市松江区佘山镇天西公路与许家浜村江交叉口东方向 456 米规模以下水产养殖排污口	117103-92410-D-QT	121.1550754	31.07081039	其他排口-规模以下水产养殖排污口	翁家浜村江	佘山镇人民政府	区农业农村委	污水应纳未纳	规范整治类	截污纳管	刘家山村	刘家山村	2024.12
453	佘山镇	上海市松江区佘山镇辰花路与辰塔路交叉口西北方向 847 米规模以下畜禽养殖排污口	117103-93942-D-QT	121.1629788	31.0746036	其他排口-规模以下畜禽养殖排污口	下洋江	佘山镇人民政府	区农业农村委	污水应纳未纳	规范整治类	截污纳管	刘家山村	刘家山村	2024.12
454	小昆山镇	上海市松江区小昆山镇中昆路平原街交叉口东北方向 178m 其他城镇雨洪排口	117121-90069-C-QT	121.1209425	31.0335302	其他排口-其他城镇雨洪排口	昆西横河	小昆山镇人民政府	区水务局	未实现雨污分流	规范整治类	雨污分流改造	小昆山镇人民政府	镇自筹	2025.12
455	小昆山镇	上海市松江区小昆山镇中昆路平原街交叉口东北方向 339m 其他城镇雨洪排口	117121-90070-C-QT	121.1224421	31.03426348	其他排口-其他城镇雨洪排口	昆西横河	小昆山镇人民政府	区水务局	未实现雨污分流	规范整治类	雨污分流改造	小昆山镇人民政府	镇自筹	2025.12

序号	街镇	排污口名称	排污口编码	地理坐标		排污口分类	排入河流	责任主体	行业主管部门	排污口问题描述	整治情况				
				经度	纬度						整治类型	整治措施	实施单位	资金投入及来源	计划完成时间
456	小昆山镇	上海市松江区小昆山镇西泾港公路与曹浜村北路交叉口西北440米其他城镇雨洪排口	117121-90312-D-QT	121.1095859	31.047128	其他排口-其他城镇雨洪排口	东浜港	小昆山镇人民政府	区水务局	未实现雨污分流	规范整治类	雨污分流改造	个人	镇自筹	2024.12
457	小昆山镇	上海市松江区小昆山镇翔昆路与陈家浜港交叉口东176米其他城镇雨洪排口	117121-01128-D-QT	121.116726	31.029253	其他排口-其他城镇雨洪排口	陈家浜港	小昆山镇人民政府	区水务局	未实现雨污分流	规范整治类	雨污分流改造	小昆山镇人民政府	镇自筹	2025.12
458	小昆山镇	上海市松江区小昆山镇思贤路与中德路交叉口西南445米工矿企业雨洪排口	117121-90188-C-GY	121.127199	31.017407	工业排污口-工矿企业雨洪排口	大港七号河	小昆山镇人民政府	区生态环境局	未实现雨污分流	依法取缔类	雨污分流改造	企业	镇自筹	2024.12
459	小昆山镇	上海市松江区小昆山镇大港五号河与古蒲塘交叉口北107米其他城镇雨洪排口	117121-91017-C-QT	121.143139	31.006977	其他排口-其他城镇雨洪排口	大港五号河	小昆山镇人民政府	区水务局	未实现雨污分流	规范整治类	雨污分流改造	小昆山镇人民政府	镇自筹	2025.12
460	小昆山镇	上海市松江区小昆山镇大港五号河与古蒲塘交叉口南57米其他城镇雨洪排口	117121-91071-C-QT	121.143366	31.005326	其他排口-其他城镇雨洪排口	大港五号河	小昆山镇人民政府	区水务局	未实现雨污分流	依法取缔类	雨污分流改造	企业	镇自筹	2024.12
461	小昆山镇	上海市松江区小昆山镇大港五号河与古蒲塘交叉口北242米农村地区雨洪排口	117121-91047-C-QT	121.142641	31.008129	其他排口-其他排出口	大港五号河	小昆山镇人民政府	区水务局	未实现雨污分流	规范整治类	雨污分流改造	小昆山镇人民政府	镇自筹	2025.12

序号	街镇	排污口名称	排污口编码	地理坐标		排污口分类	排入河流	责任主体	行业主管部门	排污口问题描述	整治情况				
				经度	纬度						整治类型	整治措施	实施单位	资金投入及来源	计划完成时间
462	经开区	上海市松江区经开区茜浦路西 300 米雨水排口	117105-00838-C-QT	121.304604	31.046134	其他排口-其他城镇雨洪排口	新泾九号河	松江经济技术开发区管理委员会	区水务局	未实现雨污分流	规范整治类	雨污分流改造	新桥镇人民政府	镇自筹	2025.12
463	经开区	上海市松江区经开区茜浦路西 260 米雨水排口	117105-00757-D-QT	121.305785	31.04603	其他排口-其他城镇雨洪排口	新泾九号河	松江经济技术开发区管理委员会	区水务局	未实现雨污分流	规范整治类	雨污分流改造	新桥镇人民政府	镇自筹	2025.12
464	经开区	上海市松江区经开区新飞路、松闵路西北雨水排口	117104-02266-C-QT	121.31262	31.031172	其他排口-其他城镇雨洪排口	南新铁路河	松江经济技术开发区管理委员会	区水务局	未实现雨污分流	规范整治类	雨污分流改造	松江经济技术开发区管理委员会	10 万元（排查费用由经开区承担、改造维修费用由问题企业承担）	2024.12

附件 2

入河排污口分类整治要点

排污口分类	整治类型	整治要点
工业排污口	依法取缔	<ol style="list-style-type: none"> 1. 饮用水水源保护区、自然保护地及其他需要特殊保护区域内的工业企业依法关闭或搬迁，永久封堵排污口门，确保不再具备出流条件。 2. 其他违反法律法规规定设置的排污口，依法予以取缔，永久封堵排污口门，确保不再具备出流条件。
	清理合并	<ol style="list-style-type: none"> 1. 在城镇污水处理厂管网覆盖范围内的工矿企业、其他企事业单位排污口，其排放的污水能够被城镇污水集中处理设施有效处理的，原则上应依法纳管并封堵排污口（有特殊处理要求的除外，如宝钢股份等）；对于因管网建设滞后或污水处理厂处理能力不足导致收集范围内的工矿企业等污水无法纳管处理的，应制定管网建设或者新增污水处理设施的实施计划，明确实施主体、完成时限；过渡期内原则上一个企业只保留一个工矿企业排污口，对于厂区较大或有多个厂区的，应尽可能清理合并排污口，清理合并后确有必要保留两个及以上工矿企业排污口的，按管辖权限告知市、区生态环境部门。 2. 工业及其他各类园区内现有工矿企业排污口，原则上应清理合并，污水通过截污纳管由园区或城镇污水集中处理设施统一处理。
	规范整治	<ol style="list-style-type: none"> 1. 存在超标排放的工矿企业排污口，通过污水处理工艺调整/升级改造，或强化污水处理管理，确保排污口达标排放。 2. 不符合排污许可要求排放污水的排污口，应按照核发给企业的排污许可证上载明的相关要求落实整改。 3. 禁止通过雨水口排放污水，工矿企业及工业园区未实现雨污分流或雨污分流不彻底、雨洪排口晴天排水的，要实施雨污分流改造，确保雨水口晴天不排水。初期雨水治理按许可证及相关行业标准要求执行。
城镇污水处理厂排污口	依法取缔	饮用水水源保护区、自然保护地及其他需要特殊保护区域内的城镇污水处理厂应关闭或搬迁，或将排污口调整到保护区外，永久封堵保护区内排污口，确保不再具备出流条件。
	清理合并	存在风险隐患的废弃排污口，应进行清理或加强管控。
	规范整治	存在不稳定达标或超标排放的城镇污水处理厂排污口，应通过污水处理设施改造、优化污水处理工艺或运行管理方式等措施，实现尾水稳定达标排放。

排污口分类	整治类型	整治要点
农业排口	依法取缔	<ol style="list-style-type: none"> 1. 饮用水水源保护区内禁止设置规模化畜禽养殖场。 2. 饮用水水源保护区内禁止设置规模化水产养殖排污口，已设置排污口的应将排污口外引至饮用水水源保护区外。养殖尾水不具备外引排放条件或无法做到养殖尾水内循环的，应依法取缔。 3. 自然保护地及其他需要特殊保护区域内的农业排口按照相关法律法规要求依法取缔。
	清理合并	鼓励结合都市现代农业建设等项目对水产养殖场排污口进行整合优化，统一收集处理养殖尾水，设置统一规范的排污口。
	规范整治	按照要求实施水产养殖尾水治理，规范排污口设置，尾水排放应符合上海市《水产养殖尾水排放标准》（DB31/1405-2023）。
其他排口	依法取缔	<ol style="list-style-type: none"> 1. 饮用水水源保护区内千人以上农村生活污水治理设施排污口、自然保护地及其他需要特殊保护区域内的排污口等，按照相关法律法规要求依法取缔。 2. 饮用水水源保护区内禁止设置规模以下水产养殖排污口，已设置排污口的应将排污口外引至饮用水水源保护区外。养殖尾水不具备外引排放条件或无法做到养殖尾水内循环的，应依法取缔。 3. 其他违反法律法规规定设置的排污口，依法予以取缔。
	清理合并	<ol style="list-style-type: none"> 1. 在城镇污水管网覆盖范围内的城镇生活污水散排口、码头排污口等，污水原则上应依法纳管，永久封堵排污口；对于因管网建设滞后或污水处理厂处理能力不足导致收集范围内污水无法纳管处理的，应制定管网建设或者新增污水处理设施的实施计划，明确实施主体、完成时限。 2. 对河道水质影响较大的农村生活污水散排口，原则上应予以清理合并，位于城镇和农村生活污水处理设施覆盖范围内的，污水接入收集管网；覆盖范围外的，可结合农村生活污水收集处理设施建设、农村人居环境整治、河道综合整治等开展清理，或鼓励就地安装简易污水处理装置，尾水就地就近实现资源化利用。 3. 集中分布、连片聚集的中小型水产养殖散排口，鼓励统一收集、统一处理养殖尾水，设置统一的排污口。 4. 发现有污水渗漏情况的现状封堵排污口，应查找渗漏污水的来源，从源头做好治理。 5. 存在借道排污、管道坍塌等现象或风险隐患的废弃排污口，应进行清理或加强管控。

排污口分类	整治类型	整治要点
其他排口	规范整治	<ol style="list-style-type: none"> 1. 30亩以下水产养殖尾水超标或者排污通道不规范的，结合《上海市滩涂养殖规划》要求逐步进行清退；30亩及以上、100亩以下水产养殖尾水超标或者排污通道不规范的，逐步推进规模化养殖，规范排污口，尾水排放应符合上海市《水产养殖尾水排放标准》（DB31/1405-2023）。 2. 码头应落实雨污分流，码头生产废水、生活污水、冲洗废水等污废水应优先纳管排放，暂不具备纳管条件的，应采用处理后回用或抽运（仅限生活污水、并在绿化市容部门指导下进行）方式处理，原则上不得直接向水体排放。装卸煤炭、矿石、油气化工、易扬尘及其他涉及有毒有害危险物质等存在污染风险的码头初期雨水应作为污水收集处理。 3. 对于无法稳定达到《农村生活污水处理设施水污染物排放标准》（DB31/T1163）出水要求的农村生活污水处理设施的排污口，分类做好现有处理设施提标增效，确保稳定达标。 4. 存在晴天排水的市政雨水泵站排污口，在保证防洪泄涝、城市安全的前提下，开展雨污混接错接管网改造、管道沉积物清理等，杜绝晴天排水问题；雨后及时清捞固体漂浮垃圾，无明显漂浮垃圾流入河道。 5. 存在晴天排水的其他城镇雨洪排口，查找雨污混接错接原因，在保证防洪泄涝、城市安全的前提下，开展雨污混接错接管网改造和管道沉积物清理，杜绝晴天排水问题。 6. 规模化种植退水口（100亩及以上，以生产企业、专业化合作社和家庭农场等责任主体较为明确的种植区域退水口），鼓励结合生态高标准农田项目建设，探索运用生态拦截技术等新手段，开展农田灌排系统生态化改造，推进农田排水循环利用；试点设置退水口和开展种植业面源污染监测评估。全面推广测土配方施肥等绿色生产方式，优化生产布局，提高化肥利用率、减少农田氮磷流失，减少入河污染量。 7. 排污口周边考核断面不能稳定达到其水质目标，或者水生态环境质量有特别要求的，由属地生态环境部门会同相关部门根据水质目标要求、相关排污口情况，明确各排污口整治和管控要求。 8. 其他存在问题的排口，可结合农村生活污水治理、农村人居环境整治、河道综合整治、流域环境综合治理等措施统筹开展规范整治。

附件 3

排污口标志牌设置规则

一、适用范围

本规则明确了上海市松江区入河排污口(以下简称“排污口”,长江入河排污口除外)标志牌的样式、牌面信息、材料、颜色和尺寸等基本要求。

本规则适用于排污口排查整治及日常管理中的排污口标志牌的设置工作。

本区入河排污口标志牌的设置,依据生态环境部《长江、黄江和渤海入海(河)排污口标志牌设置规则(试行)》实施。

二、设置原则

原则上,工业排污口(包括工业及其他各类园区污水处理厂雨洪排口、工矿企业雨洪排口)、城镇污水处理厂排污口、农业排口、其他排污口中的农村污水处理设施排污口应设置标志牌。上述分类以外的排污口,各责任主体可根据其排水状况及对环境的影响等实际情况,自行确定是否设置标志牌。

标志牌应设在排污口附近,一个标志牌对应一个排污口,并做到安全牢固、醒目便利。标志牌信息应真实准确、简单易懂,便于日常监管和公众监督。

对于相邻距离过近且属于同一类型的排污口,可用一个标志牌显示多个排污口信息,同时在牌面信息中增加各排污

口位置示意图。

三、标志牌制作安装

排污口责任主体对标志牌的准确性、完整性负责，按照本规则的要求，制作、安装标志牌，确保标志牌信息准确、图案清晰、色泽一致、安装规范。标志牌安装完成后，应及时将已完成的排污口标志牌现场照片上传至信息系统。

四、标志牌制作要求

（一）样式

分为立柱式、平面固定式和墩式，可根据现场实际情况选择确定。

（二）牌面信息

包括图形标志、文字信息和二维码，原则上按照“左图右文”的方式排列。排污口的文字信息和二维码由信息系统自动统一生成（具体图例附后）。

1. 图形标志

图形标志由三部分组成：顶部为排污口标志，中部为污水标志，底部为受纳水体及鱼形标志。

2. 文字信息

标志牌文字信息格式如下：

（1）排污口分类：按照《上海市入河（海）排污口现场排查溯源工作手册（试行）》（沪环水〔2022〕45号）附件一排污口分类的一级、二级分类填写。排污口一级分类位于标志牌正上方，排污口二级分类加括号位于一级分类正下方；

(2) 排污口名称: 按照《上海市入河(海)排污口现场排查溯源工作手册(试行)》(沪环水〔2022〕45号)附件一排污口命名规则执行;

(3) 排污口编码: 按照《上海市入河(海)排污口现场排查溯源工作手册(试行)》(沪环水〔2022〕45号)附件一排污口编码规则执行;

(4) 排污口责任主体;

(5) 监管主体和监督电话: 排污口监督管理部门、12345;

(6) 印制时间: 标志牌制作时间, 格式为 XXXX 年 XX 月 XX 日制。

3. 二维码

二维码关联入河排污口详细信息(图例附后), 包括: 牌面上所有信息, 以及经纬度、详细地址、排水去向和排放要求。其中排放要求可为排放标准或管理要求。可增加污水监测数据、受纳水体的水质目标及水质现状、所在水系示意图等信息。

(三) 材料

标志牌应选用耐久性材料制作, 具有耐磨、耐腐蚀等化学性能, 保证一定的使用寿命。立柱式和平面固定式标志牌牌面可选用铝塑板、薄钢板等, 表面选用反光贴膜、搪瓷等; 立柱可选用镀锌管等; 墩式可选用水泥、石材等。

标志牌制作要求外觀光潔、印刷色澤一致, 圖案清晰, 無缺損、開裂、脫落及其它破損。

(四) 颜色

立柱式和平面固定式标志牌牌面颜色选用绿色，图形标志和文字选用白色。

绿色为：CMYK=100, 0, 100, 0，或 RGB=0, 153, 68；

白色为：CMYK=0, 0, 0, 0，或 RGB=255, 255, 255。

墩式标志牌牌面可选用材料原色，图形标志和文字颜色可根据实际情况确定。

(五) 形状与尺寸

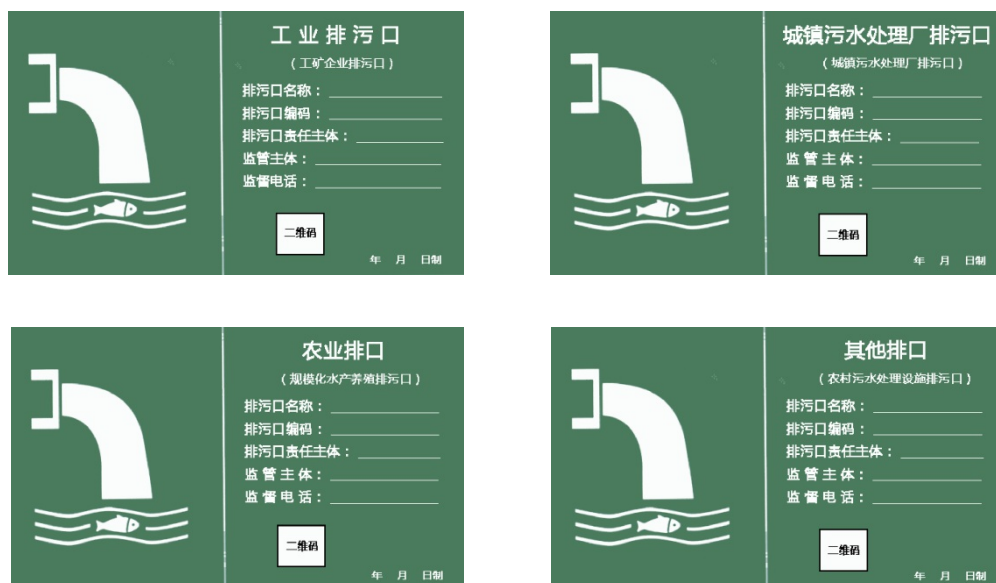
1. 形状：横向长方型，纵横比大于1。

2. 尺寸：立柱式和平面固定式标志牌面尺寸不小于640mm×400mm，墩式尺寸不小于480mm×300mm。

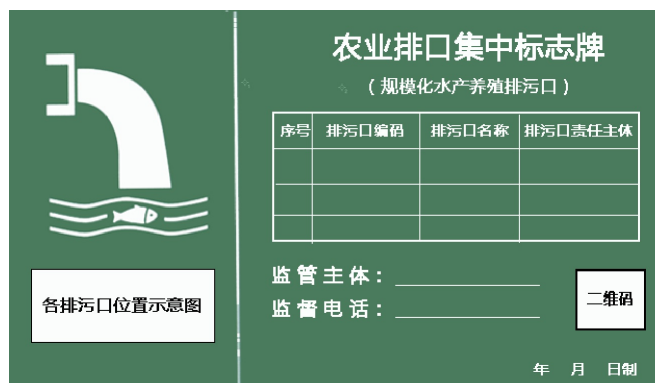
五、标志牌日常维护

标志牌立牌完成后，排污口责任主体、监督管理部门及公众可通过手机等终端扫描二维码，实时查询排污口的相关信息。排污口责任主体应做好标志牌的日常巡视、维护和管理，当标志牌发生损毁或信息无法识别时，应及时进行更换。

单一标志牌牌面例图



集中标志牌牌面例图



二维码关联信息图例

× × 企业生产废水排污口 (备注: 排污口名称)	
排污口编码	310XXX-0XXXX-A-GY
排污口类型	工矿企业排污口
经纬度	经度: 121.172XXX 纬度: 31.352XXX
详细地址	× × 区 × × 路 × × 号
排污口责任主体	× × 企业
排水去向	× × 河
排污口照片	<div style="display: flex; justify-content: space-around; align-items: center;"> <div style="text-align: center;"> <p>排污口照片 1</p> </div> <div style="text-align: center;"> <p>排污口照片 2</p> </div> </div>
监管主体	× × 区生态环境局
举报电话	12345
水系图	

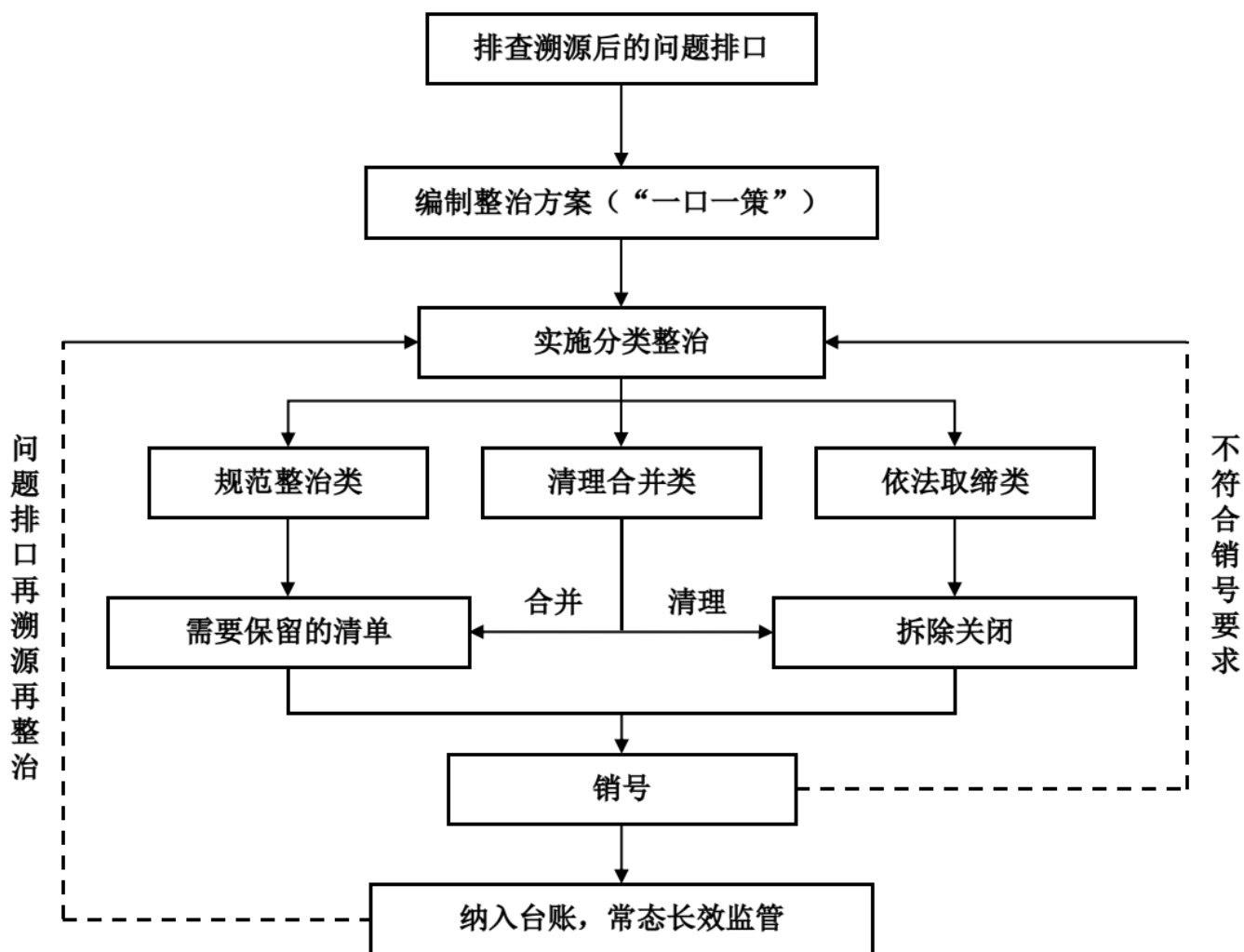
附件 4

排污口整治销号审核表

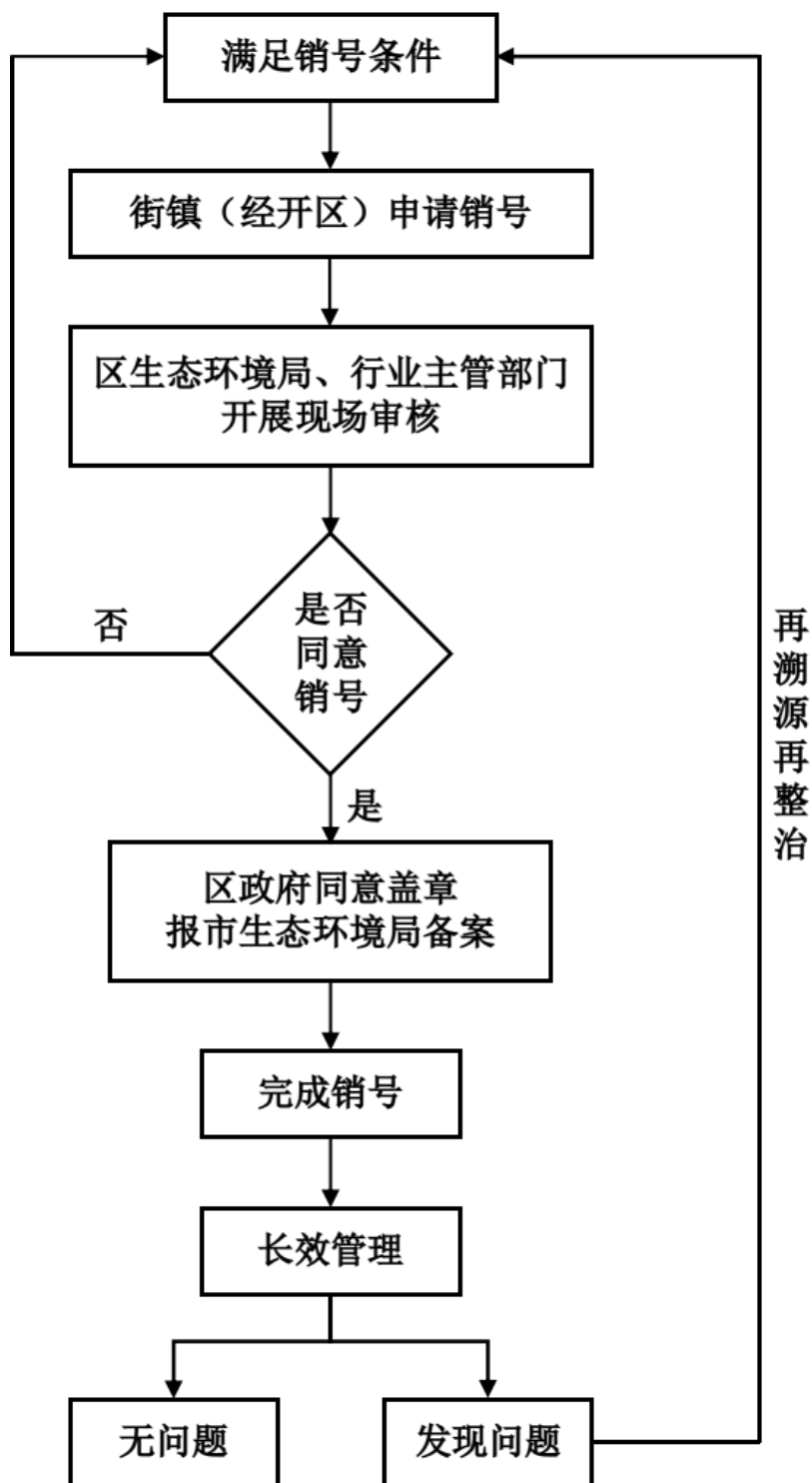
填报单位（盖章）：

排污口编码			
排污口名称			
河道名称		河道级别及河长	
排污口类型	<input type="checkbox"/> 工业排污口：_____ <input type="checkbox"/> 其他排污口：_____ <input type="checkbox"/> 农业排污口：_____ <input type="checkbox"/> 城镇污水处理厂排污口 （注：横线处填写排污口二级类别）		
整治类型	<input type="checkbox"/> 依法取缔类 <input type="checkbox"/> 清理合并类 <input type="checkbox"/> 规范整治类	整治措施	
监测	是否需要监测	是 <input type="checkbox"/>	否 <input type="checkbox"/> _____
	是否开展监测	是 <input type="checkbox"/>	否 <input type="checkbox"/> _____
	监测数据是否超标	是 <input type="checkbox"/>	否 <input type="checkbox"/> _____
整治情况	是否按照整治方案完成整治 （注：佐证材料另附，并提供材料清单）	是 <input type="checkbox"/>	否 <input type="checkbox"/> _____
以上由申请销号单位填写			
现场审核情况	审核单位	审核人员（签字）	日期
部门意见	（单位盖章）		

问题排污口整治工作流程图



排污口整治销号流程图



抄送：区委办公室，区人大常委会办公室，区政协办公室，区纪委监委，区法院，区检察院，区群团。

上海市松江区人民政府办公室

2024年6月17日印发
